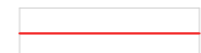
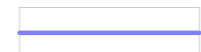

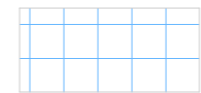
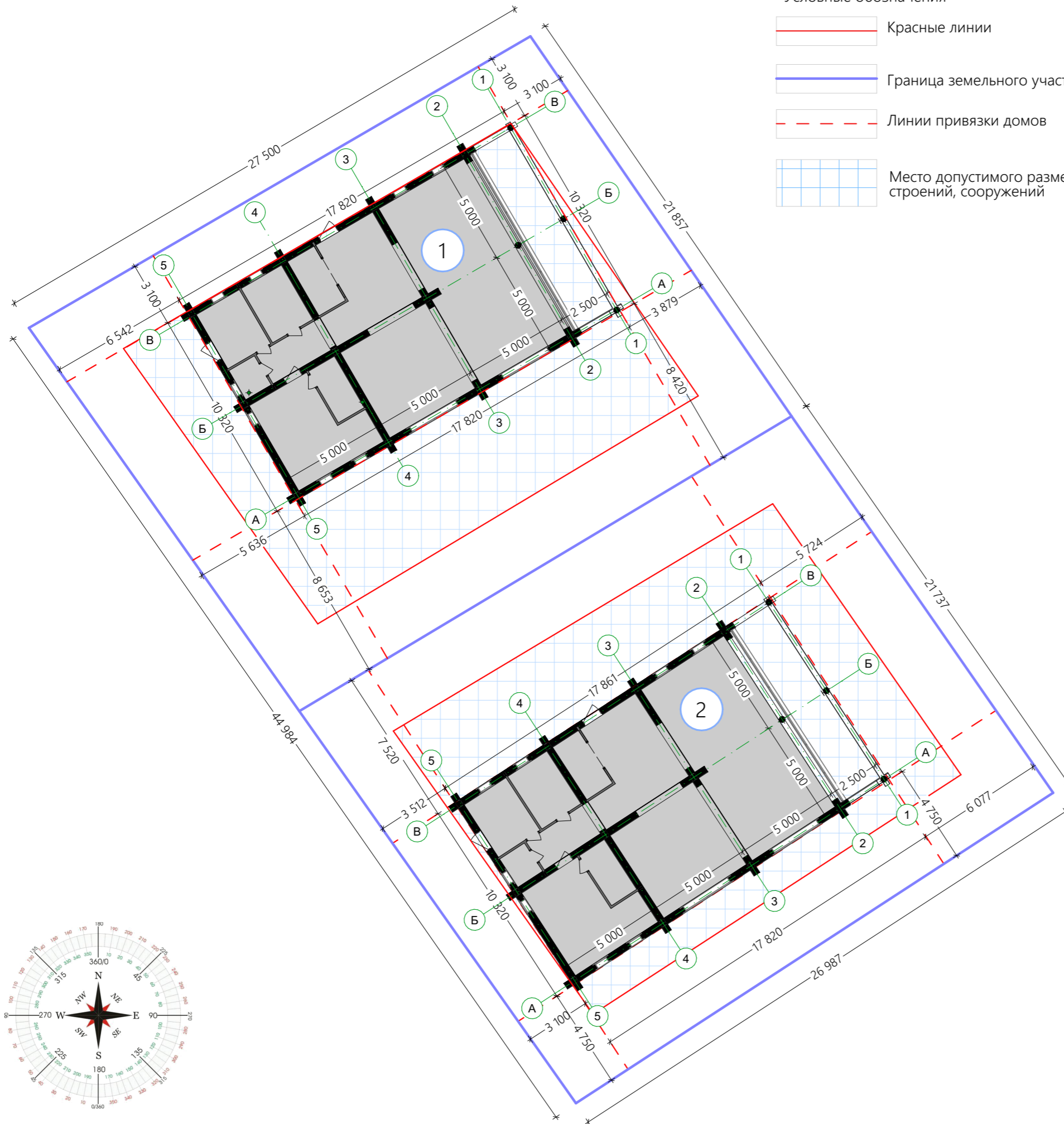
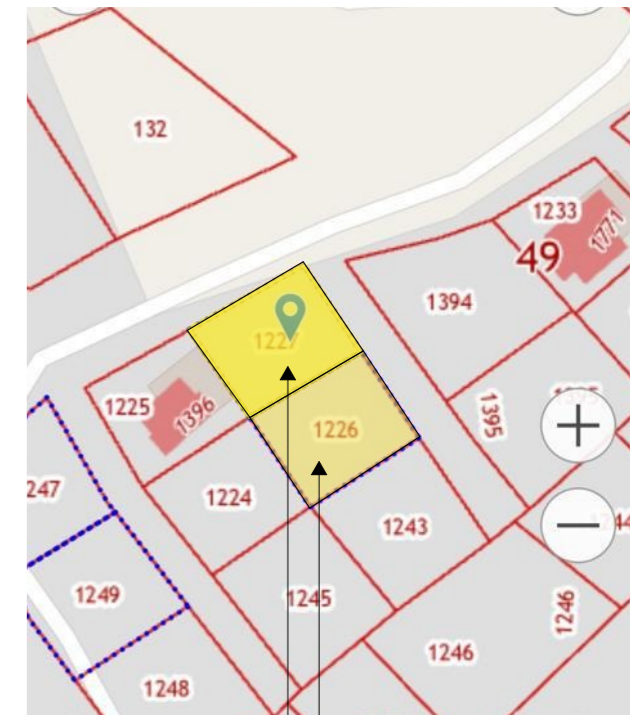


Условные обозначения

-  Красные линии
-  Граница земельного участка
-  Линии привязки домов
-  Место допустимого размещения зданий, строений, сооружений



Ситуационный план



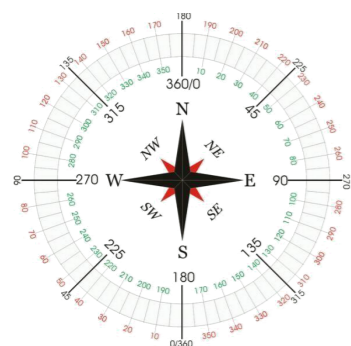
земельные участки

- 1** Строящийся индивидуальный жилой дом  
Площадь земельного участка 1227 равна 0,06 га  
Площадь зоны допустимого размещения строений равна 0,034 га
- 2** Строящийся индивидуальный жилой дом  
Площадь земельного участка 1226 равна 0,06 га  
Площадь зоны допустимого размещения строений равна 0,034 га

Генплан. Привязка домов.

|      |    |           |
|------|----|-----------|
| лист | 01 | M 1:50 A3 |
|------|----|-----------|

Архитектор Яна Рябченко  
+7 917 953 71 73  
@yarko\_interior  
www.yarko.in



ГЕНПЛАН M1:200



Дизайн-проект срубового дома



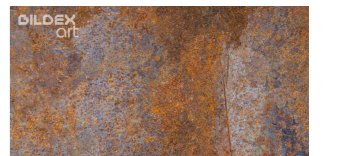
Ограждение поз.1

Ограждение выполняется из вертикальных досок разной ширины и высоты с рандомными промежутками. Доски крепятся на металлический каркас

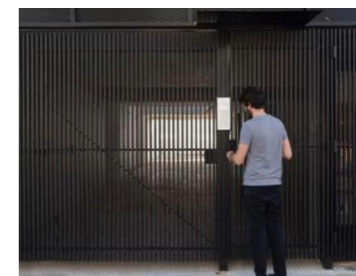


Ограждение поз.2

Колонны выполняются из композита



Промежутки между колоннами как в поз.3



Ограждение поз.3

Металлический каркас, вертикальный металлический профиль, окраска в тёмно-серый цвет

Генплан. Ландшафт

ЛИСТ

02

M1:50 A3

Архитектор Яна Рябченко

+7 917 953 71 73

@yarko\_interior

www.yarko.in