

ИНВ. №

19368



**РОССИЙСКАЯ ФЕДЕРАЦИЯ**

**Филиал**

**Государственного унитарного предприятия**

**Краснодарского края**

**«Краевая техническая инвентаризация»**

**по городу Сочи**

**ТЕХНИЧЕСКИЙ ПАСПОРТ**

2010 г.

## **СПРАВОЧНАЯ ИНФОРМАЦИЯ ДЛЯ ЗАКАЗЧИКА**

---

Филиал ГУП КК «Краевая техническая инвентаризация» по городу Сочи  
Предлагает Вам следующие услуги на территории Краснодарского края:

### **ТЕХНИЧЕСКАЯ И СУДЕБНАЯ ЭКСПЕРТИЗА**

---

Проведение судебных строительно-технических экспертиз, определение соответствия строительным нормам и правилам (СНиП)-экспертиза самовольных строений и перепланировок для представления в суде.

Тел. 54-45-71 г. Сочи, ул. Красноармейская, 19.

### **ИПОТЕЧНОЕ КРЕДИТОВАНИЕ**

---

Выдача целевого кредита на покупку жилья.  
Г. Сочи, ул. Красноармейская, 19, кабинет 19.

### **ВСЕ ВИДЫ ОЦЕНКИ**

---

недвижимости, машин и оборудования, автотранспортных средств, предприятий (бизнес), ценных бумаг, интеллектуальной собственности, товаров производственного, потребительского назначения, ипотечное кредитование, переоценка основных фондов, разработка инвестиционных проектов, бизнес-планов, ТЭО.

Тел. 37-19-37, г. Сочи, ул. Красноармейская, 19, кабинет 20.

### **ОТДЕЛ ОФОРМЛЕНИЯ ДОКУМЕНТОВ**

---

Оформление документов; юридическое сопровождение сделок: купля-продажа, приватизация, сдача в эксплуатацию, мена, наследство, дарение и др.

Тел. 54-31-79, 8-907-19-54, г. Сочи, ул. Красноармейская, 19, кабинет 21

### **ПОДБОР ВАРИАНТОВ**

---

Покупка, продажа, обмен жилой и коммерческой недвижимостью, земельных участков.

Тел. 54-31-79, 8-907-19-54, г. Сочи, ул. Красноармейская, 19, кабинет 21

### **ГЕОДЕЗИЧЕСКИЕ РАБОТЫ**

---

Топографическая съёмка, межевание земельных участков.

Тел. 54-31-79, г. Сочи, ул. Красноармейская, 19, кабинет 17.

### **ПРОЕКТИРОВАНИЕ ЗДАНИЙ И СООРУЖЕНИЙ**

---

Составление сметной документации, обследование технического состояния зданий и сооружений, проектирование зданий и сооружений и их комплексов.

Контактный телефон: 8-918-301-96-35, г. Сочи, ул. Красноармейская, 19, кабинет № 14А.

Лицензия № ГС-323-02-26-0-2308058712-013304-1

Область, республика, край Краснодарский край

Район \_\_\_\_\_

Город (пос.) г Сочи

Район города Адлерский р-н

## ТЕХНИЧЕСКИЙ ПАСПОРТ

Спальный корпус

(назначение нежилого строения)

дом № 217 а, ул. Ленина

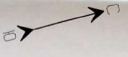
(местоположение объекта учета)

Инвентарный номер	19368					
Номер в реестре жилищного фонда						
Кадастровый № ОКС						
Кадастровый № Зем. уч.	23:49:0402008:0025					
	А	Б	В	Г	Д	Е

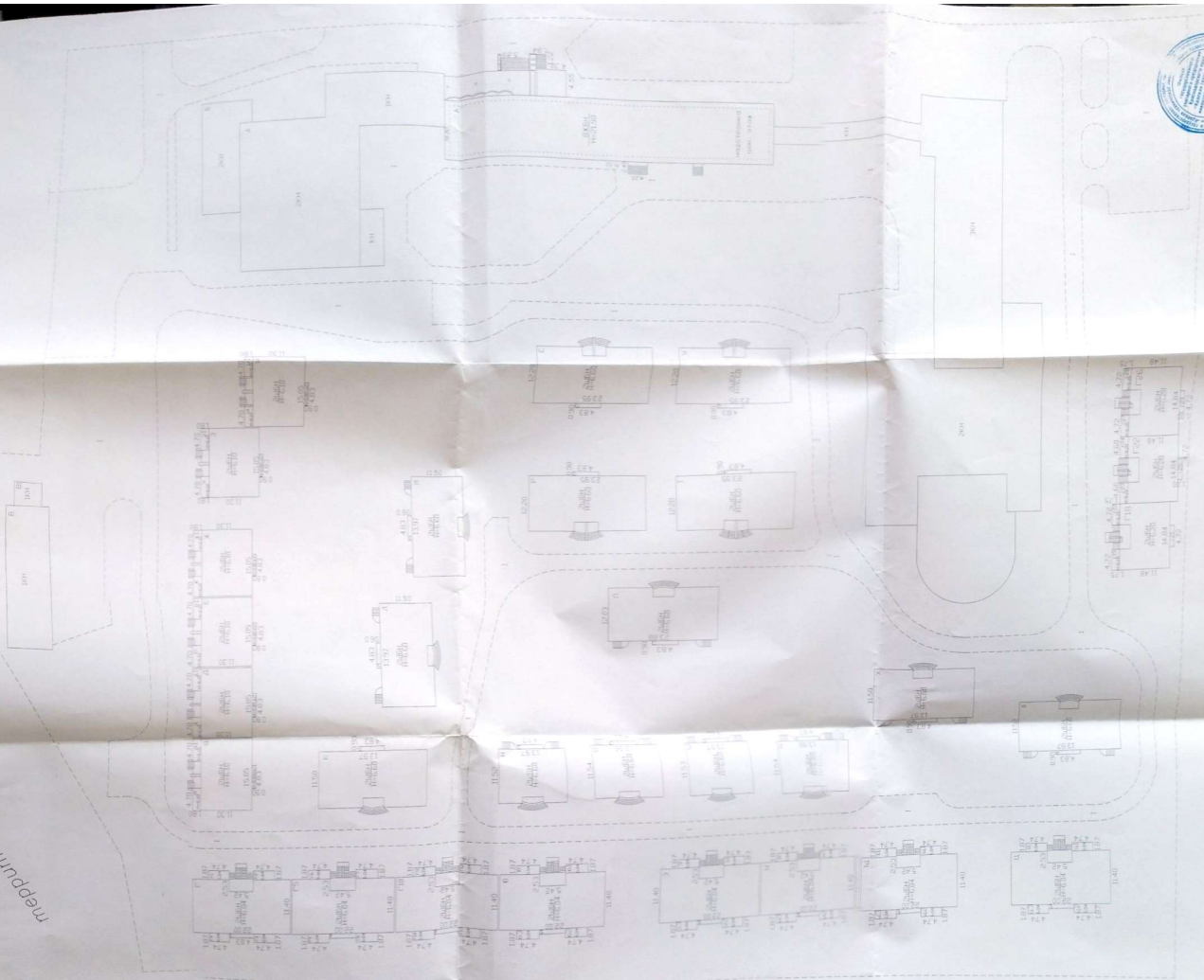
Паспорт составлен по состоянию на « 04 » июня 2010 г.  
(указывается дата обследования объекта учета)



ГЕНЕРАЛЬНИЙ ПЛАН ЗЕМЕЛЬНОГО УЧАСТКА  
в городе Сочи по ул. \_\_\_\_\_, дом № 217а  
Масштаб 1:500



ДНП «Родовище»



## II. Экспликация площади земельного участка (кв. м)

Площадь участка			Незастроенная площадь				
по документам	фактически	застроенная	замопеченная	озелененная	прочая		
1	2	3	4	5	6	7	8

## III. Благоустройство площади здания (кв. м)

Литера по плану	Водопровод	Канализация	Отопление									Горячее водосн.		Ванны и души			Газовое снабжен.		Лифты			Итого: электротехники				
			центральное						от АГВ и др.	калориферное	печное	центральное	от колонок	без колонки и гор. вода	с горячей водой	с газ./эл. колонкой	с дровяной колонкой	сетевое	баллонное	Электричество	пассажирские		грузо-пассажирские	грузовые		
			ТЭЦ		пром. предпр.		кварт. котельн																			
			на тверд. топливе	на газе	на тверд. топливе	на газе	на тверд. топливе	на газе																		
1	2	3	4	5	6	7	8	9	10	11	12	13	14	15	16	17	18	19	20	21	22	23	24	25		
над А	795.40	795.40						795.40				795.40			795.40						795.40					
А	3 894.40	3 894.40						3 894.40				3 894.40			3 894.40						3 894.40		3 894.40			
под/А																					809.60					
<b>ВСЕГО</b>	<b>4 689.80</b>	<b>4 689.80</b>						<b>4 689.80</b>				<b>4 689.80</b>			<b>4 689.80</b>						<b>5 499.40</b>		<b>3 894.40</b>			











**ЭКСПЛИКАЦИЯ  
к поэтажному плану здания (строения)**

г Сочи \_\_\_\_\_ по ул. (пер.) Ленина \_\_\_\_\_

№ 217а

Расположенного в городе (другом поселении)

Литера по плану	Этаж	Номер помещения	Номер по плану здания комнаты, кухни и т.п.	Назначение частей помещения: жилая комната, канцелярское помещение, классная комната, большая палата, кухня, коридор и т.п.	Формула подсчета площади по внутреннему обмеру	Площадь в кв.м, предназначенная под помещения				Общая площадь по (этажу, строению)	Площадь балконов, лоджий, веранд и террас	Высота помещения по внутр. обмеру	Площадь мест общего пользования
						жилые		нежилые					
					Общая	в том числе	в том числе	вспомогательная	Основная	вспомогательная			
под пок. А	этаж		1033	тех. подполье		21.0		21.0		20.7			
под пок. А	этаж		1034	тех. подполье		20.7		20.7		20.7			
под пок. А	этаж		1035	тех. подполье		31.3		31.3		31.3			
под пок. А	этаж		1036	тех. подполье		21.8		21.8		21.8			
под пок. А	этаж		1036	лестничная клетка		5.8		5.8		5.8			
<b>Итого по помещению № (санаторно-курортное)</b>						<b>809.6</b>		<b>809.6</b>		<b>809.6</b>			
<b>Итого по этажу</b>						<b>809.6</b>		<b>809.6</b>		<b>809.6</b>			
<b>Всего по лит. под А - покольный этаж</b>						<b>809.6</b>		<b>809.6</b>		<b>809.6</b>			

**ЭКСПЛИКАЦИЯ  
к поэтажному плану здания (строения)**

Расположенного в городе (другом поселении) г. Сочи по ул. (пер.) Ленина № 217

Литера по плану	Этаж	Номер помещения	Номер по плану здания комнаты, кухни и т.п.	Назначение частей помещения: жилая комната, канцелярское помещение, классная ком- ната, большая палата, кухня, коридор и т.п.	Формула подсчета площади по внутреннему обмеру	Площадь в кв.м, предназначенная под помещения									
						жилые			нежилые			Общая площадь по (этажу, строению)	Площадь балконов, лоджий, веранд и террас	Высота помещения по внутр. обмеру	Площадь мест общего пользования
Общая	жилая	вспомога- тельная	в том числе	Основная	вспомога- тельная	в том числе									
под А	пок. этаж		1018	тех. подполье				21.1		21.1					
под А	пок. этаж		1019	тех. подполье				22.2		22.2					
под А	пок. этаж		1020	тех. подполье				31.8		31.8					
под А	пок. этаж		1021	тех. подполье				21.0		21.0					
под А	пок. этаж		1022	тех. подполье				21.8		21.8					
под А	пок. этаж		1023	тех. подполье				31.3		31.3					
под А	пок. этаж		1024	тех. подполье				20.7		20.7					
под А	пок. этаж		1025	тех. подполье				22.2		22.2					
под А	пок. этаж		1026	тех. подполье				31.8		31.8					
под А	пок. этаж		1027	тех. подполье				21.0		21.0					
под А	пок. этаж		1028	тех. подполье				22.2		22.2					
под А	пок. этаж		1029	тех. подполье				31.8		31.8					
под А	пок. этаж		1030	тех. подполье				21.0		21.0					
под А	пок. этаж		1031	тех. подполье				10.7		10.7					
под А	пок. этаж		1032	тех. подполье				31.3		31.3					

8

**ЭКСПЛИКАЦИЯ**  
к поэтажному плану здания (строения)  
г. Сочи по ул. (пер.) Ленина

№ 217 а

Расположенного в городе (другом поселении)

Литера по плану	Этаж	Номер помещения	Номер по плану здания комнаты, кухни и т.п.	Назначение частей помещения: жилая комната, канцелярское помещение, классная комната, большая палата, кухня, коридор и т.п.	Формула подсчета площади по внутреннему обмеру	Площадь в кв. м, предназначенная под помещения											
						жилые в том числе			нежилые в том числе			Общая площадь по (этажу, строению)	Площадь балконов, лоджий, веранд и террас	Высота помещения по внутр. обмеру	Площадь мест общего пользования	Самовольно возведенная или переоборудованная площадь	
Общая		жилая	вспомогательная	Общая		основная	вспомогательная										
под А	под А	1004		тех. подполье					21.8								
под А	под А	1005		тех. подполье					31.3			31.3					
под А	под А	1006		тех. подполье					20.7			20.7					
под А	под А	1007		тех. подполье					11.1			11.1					
под А	под А	1008		тех. подполье					31.3			31.3					
под А	под А	1009		тех. подполье					21.1			21.1					
под А	под А	1010		тех. подполье					22.2			22.2					
под А	под А	1010	а	тех. подполье					5.8			5.8					
под А	под А	1011		тех. подполье					31.8			31.8					
под А	под А	1012		тех. подполье					21.0			21.0					
под А	под А	1013		тех. подполье					22.2			22.2					
под А	под А	1014		тех. подполье					31.8			31.8					
под А	под А	1015		тех. подполье					21.0			21.0					
под А	под А	1016		электрощитовая					22.2			22.2					
под А	под А	1017		тех. подполье					31.8			31.8					





Расположенного в городе (другом поселении)

**ЭКСПЛИКАЦИЯ**  
к поэтажному плану здания (строения)  
г. Сочи по ул. (пер.) Ленина

№ 217 а

Литера по плану	Этаж	Номер помещения	Номер по плану здания комнаты, кухни и т.п.	Назначение частей помещения: жилая комната, канцелярское помещение, классная комната, Большая палата, кухня, коридор и т.п.	Формула подсчета площади по внутреннему обмеру	Площадь в кв.м, предназначенная под помещения						Общая площадь по (этажу, строению)	Площадь балконов, лоджий, веранд и террас	Высота помещения по внутр. обмеру	Площадь мест общего пользования	Самовольно возведенная или переоборудованная площадь
						Общая		жилые		нежилые						
				в том числе		в том числе		в том числе								
				жилая	вспомогательная	Общая	основная	вспомогательная								
А	1	110	38	санузел		2.2		2.2								
А	1	110	39	палата		11.6	11.6									
А	1	110	39/1	балкон	3,10*1,40							4.3				
А	1	110	40	шкаф				0.6		0.6						
<b>Итого по помещению № 110 (Лечебно-санаторное)</b>								<b>16.1</b>	<b>11.6</b>	<b>4.5</b>		<b>4.3</b>				
А	1	112	41	коридор				1.7		1.7			2.90			86.9
А	1	112	42	шкаф				0.6		0.6						1.4
А	1	112	43	палата				11.8	11.8							2.3
А	1	112	43/1	балкон	3,10*1,40							4.3				2.3
А	1	112	44	санузел				2.2		2.2						2.1
<b>Итого по помещению № 112 (Лечебно-санаторное)</b>								<b>16.3</b>	<b>11.8</b>	<b>4.5</b>		<b>4.3</b>				<b>27.0</b>
А	1		2	вестибюль												86.9
А	1		2/1	лифт	1,15*1,20											1.4
А	1		2/2	лифт	1,26*1,86											2.3
А	1		3	коридор									2.90			27.0
А	1		4	туалет												2.1
А	1		5	умывальная												2.2
А	1		6	умывальная												2.3
А	1		7	туалет												2.1
А	1		8	коридор												97.9
А	1		47а	лестничная клетка												21.1
А	1		52	бытовка												2.2
А	1		65	вестибюль												30.5
А	1		71	подсобное												8.4
А	1		71/1	балкон	6,20*1,40							8.7				8.4
А	1		72	кладовая												2.9
А	1		72а	лестничная клетка												21.1

# Э К С П Л И К А Ц И Я

## к поэтажному плану здания (строения)

Расположенного в городе (другом поселении) \_\_\_\_\_

г. Сочи \_\_\_\_\_

по ул. (пер.) \_\_\_\_\_

№ 21

Литера по плану	Этаж	Номер помещения	Номер по плану здания комнаты, кухни и т.п.	Назначение частей помещения: жилая комната, канцелярское помещение, классная ком- ната, большая палата, кухня, коридор и т.п.	Формула подсчета площади по внутреннему обмеру	Площадь в кв.м, предназначенная под помещения								
						Общая			нежилая			Общая площадь по (этажу, строению)	Площадь балконов, лоджий, веранд и террас	Высота помещения по внутр. обмеру
						жилая	вспомога- тельная	Общая	основная	вспомога- тельная				
A	1	103	48	санузел				2.3		2.3			2.90	
A	1	103	49	коридор				1.3		1.3				
A	1	103	50	шкаф				0.6		0.6				
A	1	103	51	палата				11.7	11.7					
A	1	103	51/1	балкон	3,10*1,40							4.3		
				<b>Итого по помещению № 103 (Лечебно-санаторное)</b>				<b>15.9</b>	<b>11.7</b>	<b>4.2</b>		<b>4.3</b>		
A	1	104	25	коридор				6.4		6.4			2.90	
A	1	104	25a	санузел				2.3		2.3				
A	1	104	26	палата				11.8	11.8					
A	1	104	26/1	балкон	6,20*1,40							8.7		
A	1	104	27	палата				11.6	11.6					
				<b>Итого по помещению № 104 (Лечебно-санаторное)</b>				<b>32.1</b>	<b>23.4</b>	<b>8.7</b>		<b>8.7</b>		
A	1	106	29	коридор				1.7		1.7			2.90	
A	1	106	30	санузел				2.2		2.2				
A	1	106	31	палата				11.6	11.6					
A	1	106	31/1	балкон	3,10*1,40							4.3		
A	1	106	32	шкаф				0.6		0.6				
				<b>Итого по помещению № 106 (Лечебно-санаторное)</b>				<b>16.1</b>	<b>11.6</b>	<b>4.5</b>		<b>4.3</b>		
A	1	108	33	коридор				1.7		1.7			2.90	
A	1	108	34	шкаф				0.6		0.6				
A	1	108	35	палата				11.6	11.6					
A	1	108	35/1	балкон	3,10*1,40							4.3		
A	1	108	36	санузел				2.2		2.2				
				<b>Итого по помещению № 108 (Лечебно-санаторное)</b>				<b>16.1</b>	<b>11.6</b>	<b>4.5</b>		<b>4.3</b>		
A	1	110	37	коридор				1.7		1.7			2.90	

Б

**ЭКСПЛИКАЦИЯ  
к поэтажному плану здания (строения)**

г Сочи по ул. (пер.) Ленина № 217 а

Расположенного в городе (другом поселении)

Литера по плану	Этаж	Номер помещения	Номер по плану здания комнаты, кухни и т.п.	Назначение частей помещения: жилая комната, канцелярское помещение, классная ком- ната, большая палата, кухня, коридор и т.п.	Формула подсчета площади по внутреннему обмеру	Площадь в кв.м, предназначенная под помещения						Общая площадь по (этажу, строению)	Площадь балконов, лоджий, веранд и террас	Высота помещения по внутр. обмеру	Площадь мест общего пользования	Самовольно возведен- ная или переоборудо- ванная площадь	
						Общая			нежилая								
						жилая	вспомога- тельная	Общая	основная	вспомога- тельная							
						в том числе	в том числе										
<b>Итого по помещению № ... (Общественное питание)</b>																	
A	1	...	9	библиотека	1,40*8,80			45.3	45.3								
A	1	...	9/1	балкон				4.5	4.5								
A	1	...	10	кабинет				49.8	49.8								
<b>Итого по помещению № ... (Культурно-просветительное)</b>																	
A	1	100	17	коридор				1.7		1.7							
A	1	100	18	умывальная				2.1		2.1							
A	1	100	19	палата				11.8	11.8								
A	1	100	19/1	балкон	3,10*1,40			0.6		0.6							
A	1	100	20	шкаф				16.2	11.8	4.4							
<b>Итого по помещению № 100 (Лечебно-санаторное)</b>																	
A	1	101	73	коридор				1.7		1.7							
A	1	101	74	кладовая				2.1		2.1							
A	1	101	75	палата				11.6	11.6								
A	1	101	75/1	балкон	3,10*1,40			0.6		0.6							
A	1	101	76	шкаф				16.0	11.6	4.4							
<b>Итого по помещению № 101 (Лечебно-санаторное)</b>																	
A	1	102	21	коридор				1.7		1.7							
A	1	102	22	шкаф				0.6		0.6							
A	1	102	23	палата				11.6	11.6								
A	1	102	23/1	балкон	3,10*1,40			2.2		2.2							
A	1	102	24	умывальная				16.1	11.6	4.5							
<b>Итого по помещению № 102 (Лечебно-санаторное)</b>																	

М

# ЭКСПЛИКАЦИЯ

## К ПОСТАЖНОМУ ПЛАНУ ЗДАНИЯ (СТРОЕНИЯ)

г Сочи

по ул. (пер.) Ленина

№ 21

Расположенного в городе (другом поселении)

Литера по плану	Этаж	Номер помещения	Номер по плану здания комнаты, кухни и т.п.	Назначение частей помещения: жилого помещения, классная комната, большая палата, кухня, коридор и т.п.	Формула подсчета площади по внутреннему обмеру	Площадь в кв.м, предназначенная под помещения						Общая площадь по (этажу, строению)	Площадь балконов, лоджий, веранд и террас	Высота помещения по внутр. обмеру	Площадь мест общего пользования		
						Общая			нежилая								
						жилая			в том числе								
						жилая	вспомогательная	Общая	основная	вспомогательная							
А	1		63	кабинет				11.9	11.9								
А	1		66	коридор				4.7		4.7							
А	1		67	кабинет				11.8	11.8								
А	1		67/1	балкон	3,10*1,40								4.3				
А	1		68	коридор				4.6		4.6							
А	1		69	кабинет				11.8	11.8								
А	1		69/1	балкон	3,10*1,40								4.3				
А	1		70	кабинет				24.7	24.7								
А	1		70/1	балкон	12,30*1,40								17.2				
А	1		70а	коридор				1.5		1.5							
А	1		70б	кабинет				31.3	31.3								
А	1		70в	санузел				1.8		1.8							
А	1		70г	санузел				2.2		2.2							
А	1		70д	коридор				2.5		2.5							
А	1		70ж	санузел				2.0		2.0							
А	1		77	коридор				4.5		4.5							
А	1		78	кабинет				11.5	11.5								
А	1		78/1	балкон	3,10*1,40								4.3				
А	1		79	санузел				4.7		4.7							
А	1		80	кабинет				12.4	12.4								
А	1		80/1	балкон	3,10*1,40								4.3				
<b>Итого по помещению № (Административное)</b>								<b>300.5</b>	<b>226.0</b>	<b>74.5</b>			<b>64.7</b>				
<b>Итого по помещению №. (Связь)</b>																	
А	1		2в	телефонная кабина				0.8	0.8								
А	1		2г	телефонная кабина				0.8	0.8								
<b>Итого по помещению №. (Связь)</b>								<b>1.6</b>	<b>1.6</b>								
А	1	..	9а	бар				30.8	30.8								
А	1	..	9б	подсобное помещение				1.7	1.7								

15

Расположенного в городе (другом поселении)

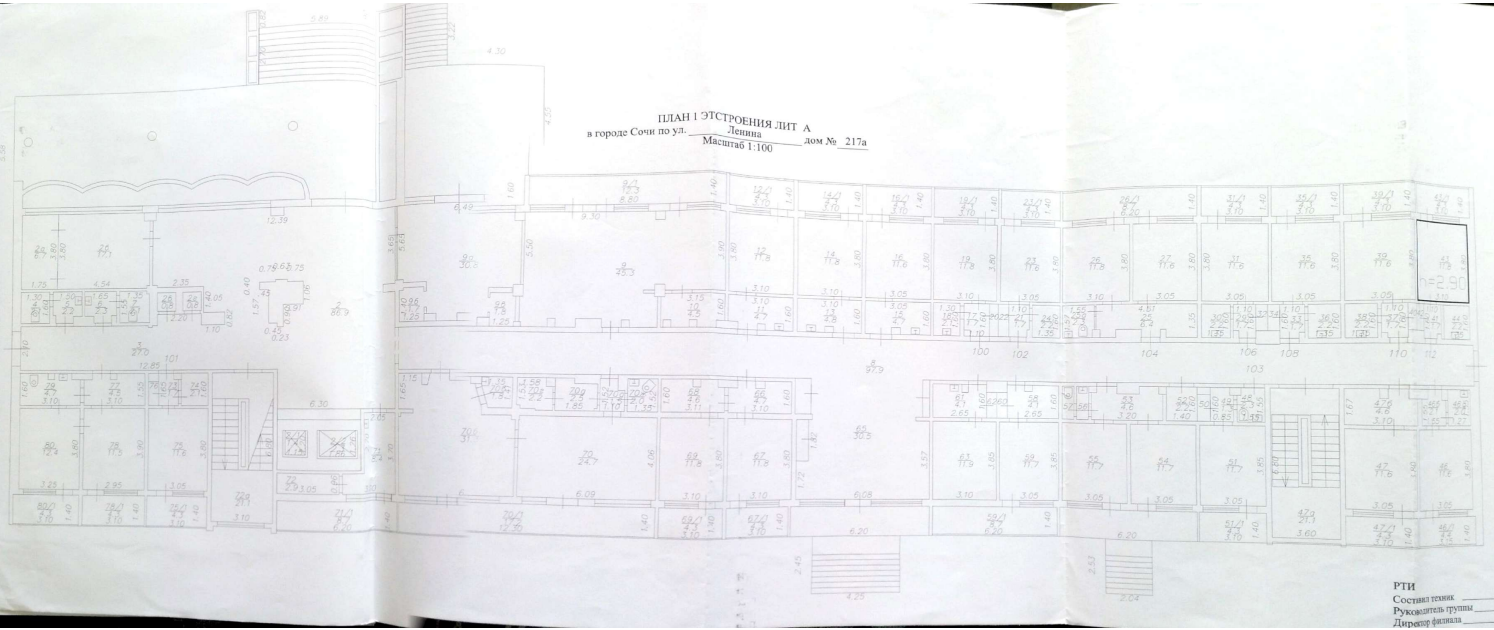
**ЭКСПЛИКАЦИЯ**  
**к поэтажному плану здания (строения)**

г. Сочи по ул. (пер.) Ленина

№ 217 а

Литера по плану	Этаж	Номер помещения	Номер по плану здания комнаты, кухни и т.п.	Назначение частей помещения: жилая комната, канцелярское помещение, классная комната, больничная палата, кухня, коридор и т.п.	Формула подсчета площади по внутреннему обмеру	Площадь в кв.м. предназначенная под помещения						Общая площадь по (этажу, строению)	Площадь балконов, лоджий, веранд и террас	Высота помещения по внутр. обмеру	Площадь мест общего пользования	Самовольно возведенная или переоборудованная площадь
						Общая		жилое		нежилое						
						жилая	вспомогательная	Общая	Основная	вспомогательная						
А	1	2а	2а	комната отдыха				6.7		6.7				2.90		
А	1	26		кабинет				17.1	17.1							
А	1	11		коридор				4.7		4.7						
А	1	12		кабинет	3,10*3,80			11.8	11.8							
А	1	12/1		балкон	3,10*1,40								4.3			
А	1	13		коридор				4.8		4.8						
А	1	14		кабинет				11.8	11.8							
А	1	14/1		балкон	3,10*1,40								4.3			
А	1	15		коридор				4.7		4.7						
А	1	16		кабинет				11.6	11.6							
А	1	16/1		балкон	3,10*1,40								4.3			
А	1	46		кабинет				11.6	11.6							
А	1	46/1		балкон	3,15*1,40								4.4			
А	1	46а		санузел				2.0		2.0						
А	1	46б		коридор				2.1		2.1						
А	1	46б		коридор				11.6	11.6							
А	1	47		кабинет												
А	1	47/1		балкон	3,10*1,40								4.3			
А	1	47б		коридор				4.6		4.6						
А	1	53		коридор				4.6		4.6						
А	1	54		кабинет				11.7	11.7							
А	1	55		кабинет				11.7	11.7							
А	1	56		туалетная				1.1		1.1						
А	1	57		туалет				1.3		1.3						
А	1	58		коридор				4.1		4.1						
А	1	59		кабинет				11.7	11.7							
А	1	59/1		балкон	6,20*1,40								8.7			
А	1	60		шкаф				0.6		0.6						
А	1	61		коридор				4.1		4.1						
А	1	62		шкаф				0.6		0.6						

ПЛАН 1 ЭТРУОЕНИЯ ЛИТ А  
 в городе Сочи по ул. Делина Дом № 217а  
 Масштаб 1:100



ЛИТ  
 Н=3



РТИ  
 Составитель: \_\_\_\_\_  
 Руководитель группы: \_\_\_\_\_  
 Директор филиала: \_\_\_\_\_



Расположенного в городе (другом поселении)

**ЭКСПЛИКАЦИЯ  
к поэтажному плану здания (строения)**

г. Сочи по ул. (пер.) Ленина

№ 217 а

Литера по плану	Этаж	Номер помещения	Номер по плану здания комнаты, кухни и т.п.	Назначение частей помещения: жилого помещения, классная комната, большая палата, кухня, коридор и т.п.	Формула подсчета площади по внутреннему обмеру	Площадь в кв.м, предназначенная под помещения						Общая площадь по (этажу, строению)	Площадь балконов, лоджий, веранд и террас	Высота помещения по внутр. обмеру	Площадь мест общего пользования	Самовольно возведенная или переоборудованная площадь	
						жилые			нежилые								
						Общая	жилая	вспомогательная	в том числе	Общая	основная	вспомогательная					
А	2	238	156	санузел		2.1				2.1		2.1					
А	2	238	157	палата		11.7				11.7							
А	2	238	157/1	балкон	3,20*1,40									4.5			
А	2	238	158	шкаф		0.6				0.6		0.6					
<b>Итого по помещению № 238 (Лечебно-санаторное)</b>						<b>16.0</b>				<b>11.7</b>		<b>4.3</b>		<b>4.5</b>			
А	2	240	159	коридор		1.6				1.6		1.6				2.90	
А	2	240	160	шкаф		0.6				0.6		0.6					
А	2	240	161	палата		11.4				11.4							
А	2	240	161/1	балкон	3,10*1,40									4.3			
А	2	240	162	санузел		2.1				2.1		2.1					
<b>Итого по помещению № 240 (Лечебно-санаторное)</b>						<b>15.7</b>				<b>11.4</b>		<b>4.3</b>		<b>4.3</b>			
А	2		81	коридор												2.90	26.6
А	2		98	холл													57.3
А	2		98/1	балкон	6,20*1,40									8.7			
А	2		163	коридор													106.5
А	2		170а	лестничная клетка													21.1
А	2		192	холл													34.7
А	2		192/1	балкон	6,20*1,40									8.7			
А	2		217	бытовка													8.2
А	2		217/1	балкон	6,20*1,40												
А	2		218	кладовая													2.9
А	2		218а	лестничная клетка													21.1
А	2		219	коридор													1.6
А	2		220	санузел													2.1
А	2		221	кладовая													3.2
А	2		222	дежурная													8.0
А	2		222/1	балкон	3,10*1,40									4.3			

ЭКСПЛИКАЦИЯ  
К ПОСТАЖНОМУ ПЛАНУ ЗДАНИЯ (СТРОЕНИЯ)

Расположенного в городе (другом поселении) г. Сочи по ул. (пер.) Ленина

Литера по плану	Этаж	Номер помещения	Номер по плану здания комнаты, кухни и т.п.	Назначение частей помещения: жилая комната, канцелярское помещение, классная комната, большая палата, кухня, коридор и т.п.	Формула подсчета площади по внутреннему обмеру	Площадь в кв.м, предназначенная под помещения																	
						Общая			нежилая			Общая площадь по (этажу, строению)	Площадь балконов, лоджий, веранд и террас	Высота помещения по внутр. обмеру									
			жилая	вспомогательная	Общая	Основная	вспомогательная																
A	2	230	139	коридор			1.6		1.6														
A	2	230	140	санузел			2.1		2.1														
A	2	230	141	палата			11.7		11.7														
A	2	230	141/1	балкон	3,20*1,40																		
A	2	230	142	шкаф			0.6		0.6														
<b>Итого по помещению № 230 (Лечебно-санаторное)</b>							<b>16.0</b>		<b>11.7</b>		<b>4.3</b>												
A	2	232	143	коридор			1.6		1.6														
A	2	232	144	шкаф			0.6		0.6														
A	2	232	145	палата			11.6		11.6														
A	2	232	145/1	балкон	3,10*1,40																		
A	2	232	146	санузел			2.1		2.1														
<b>Итого по помещению № 232 (Лечебно-санаторное)</b>							<b>15.9</b>		<b>11.6</b>		<b>4.3</b>												
A	2	234	147	коридор			1.6		1.6														
A	2	234	148	санузел			2.1		2.1														
A	2	234	149	палата			11.7		11.7														
A	2	234	149/1	балкон	3,20*1,40																		
A	2	234	150	шкаф			0.6		0.6														
<b>Итого по помещению № 234 (Лечебно-санаторное)</b>							<b>16.0</b>		<b>11.7</b>		<b>4.3</b>												
A	2	236	151	коридор			1.6		1.6														
A	2	236	152	шкаф			0.6		0.6														
A	2	236	153	палата			11.4		11.4														
A	2	236	153/1	балкон	3,10*1,40																		
A	2	236	154	санузел			2.1		2.1														
<b>Итого по помещению № 236 (Лечебно-санаторное)</b>							<b>15.7</b>		<b>11.4</b>		<b>4.3</b>												
A	2	238	155	коридор			1.6		1.6														

**ЭКСПЛИКАЦИЯ**  
**к поэтажному плану здания (строения)**

Расположенного в городе (другом поселении)

г. Сочи по ул. (пер.) Ленина

№ 217а

Литера по плану	Этаж	Номер помещения	Номер по плану здания комнаты, кухни и т.п.	Назначение частей помещения: жилая комната, канцелярское помещение, классная ком- ната, большая палата, кухня, коридор и т.п.	Формула подсчета площади по внутреннему обмеру	Площадь в кв.м, предназначенная под помещения				Общая площадь по (этажу, строению)	Площадь балконов, лоджий, веранд и террас	Высота помещения по внутр. обмеру	Площадь мест общего пользования		
						жилые в том числе		Общая	нежилые в том числе						
						Общая	жилая		вспомога- тельная	Основная	вспомога- тельная				
A	2	226	131	коридор		1.6				1.6		2.90			
A	2	226	132	санузел		2.1				2.1					
A	2	226	133	палата		11.7			11.7						
A	2	226	133/1	балкон	3,20*1,40	0.6				0.6		4.5			
A	2	226	134	шкаф		16.0			11.7	4.3		4.5			
				<b>Итого по помещению № 226 (Лечебно-санаторное)</b>											
A	2	227	168	коридор		1.6				1.6		2.90			
A	2	227	169	шкаф		0.6				0.6					
A	2	227	170	палата		11.6			11.6						
A	2	227	170/1	балкон	3,10*1,40							4.3			
A	2	227	171	санузел		2.1				2.1					
				<b>Итого по помещению № 227 (Лечебно-санаторное)</b>											
A	2	228	135	коридор		1.6				1.6		2.90			
A	2	228	136	шкаф		0.6				0.6					
A	2	228	137	палата		11.4			11.4						
A	2	228	137/1	балкон	3,10*1,40							4.3			
A	2	228	138	санузел		2.1				2.1					
				<b>Итого по помещению № 228 (Лечебно-санаторное)</b>											
A	2	229	164	санузел		2.1				2.1		2.90			
A	2	229	165	коридор		1.6				1.6					
A	2	229	166	палата		11.6			11.6						
A	2	229	166/1	балкон	3,20*1,40							4.5			
A	2	229	167	шкаф		0.6				0.6					
				<b>Итого по помещению № 229 (Лечебно-санаторное)</b>											

# Э К С П Л И К А Ц И Я

## К ПОСТАЖНОМУ ПЛАНУ ЗДАНИЯ (СТРОЕНИЯ)

Расположенного в городе (другом поселении) Г Сочи по ул. (пер.) Ленина

Литера по плану	Этаж	Номер помещения	Номер по плану здания комнаты, кухни и т.п.	Назначение частей помещений: жилая комната, канцелярское помещение, классная комната, большая палата, кухня, коридор и т.п.	Формула подсчета площади по внутреннему обмеру	Площадь в кв.м, предназначенная под помещения				Общая площадь по (этажу, строению)	Площадь балконов, лоджий, веранд и террас	Высота помещения по внутр. обмеру	
						Общая		нежилая					
						жилая	вспомогательная	в том числе	в том числе				
<b>Итого по помещению № 221 (Лечебно-санаторное)</b>													
A	2	222	123	коридор		1.6			1.6			2.90	
A	2	222	124	санузел		2.1			2.1				
A	2	222	125	палата		11.7			11.7				
A	2	222	125/1	балкон	3,20*1,40	0.6			0.6			4.5	
A	2	222	126	шкаф		16.0			11.7	4.3		4.5	
<b>Итого по помещению № 222 (Лечебно-санаторное)</b>												2.90	
A	2	223	176	коридор		1.6			1.6				
A	2	223	177	санузел		2.1			2.1				
A	2	223	178	палата		11.7			11.7				
A	2	223	178/1	балкон	3,10*1,40	0.6			0.6			4.3	
A	2	223	179	шкаф		16.0			11.7	4.3		4.3	
<b>Итого по помещению № 223 (Лечебно-санаторное)</b>												2.90	
A	2	224	127	коридор		1.6			1.6				
A	2	224	128	шкаф		0.6			0.6				
A	2	224	129	палата		11.6			11.6				
A	2	224	129/1	балкон	3,10*1,40	2.1			2.1			4.3	
A	2	224	130	санузел		15.9			11.6	4.3		4.3	
<b>Итого по помещению № 224 (Лечебно-санаторное)</b>												2.90	
A	2	225	172	коридор		1.6			1.6				
A	2	225	173	санузел		2.1			2.1				
A	2	225	174	палата		11.6			11.6				
A	2	225	174/1	балкон	3,10*1,40	0.6			0.6			4.3	
A	2	225	175	шкаф		15.9			11.6	4.3		4.3	
<b>Итого по помещению № 225 (Лечебно-санаторное)</b>													

# ЭКСПЛИКАЦИЯ к поэтажному плану здания (строения)

г. Сочи \_\_\_\_\_ по ул. (пер.) \_\_\_\_\_ Ленинна \_\_\_\_\_ № 217а

Расположенного в городе (другом поселении)

Литера по плану	Этаж	Номер помещения	Номер по плану здания комнаты, кухни и т.п.	Назначение частей помещения: жилая комната, канцелярское помещение, классная ком- ната, большая палата, кухня, коридор и т.п.	Формула подсчета площади по внутреннему обмеру	Площадь в кв.м, предназначенная под помещения						Общая площадь по (этажу, строению)	Площадь балконов, лоджий, веранд и террас	Высота помещения по внутр. обмеру	Площадь мест общего пользования	Самовольно возведен- ная или переоборузо-	
						Общая		жилая		нежилая							вспомога- тельная
						жилая	вспомога- тельная	в том числе	в том числе	основная	вспомога- тельная						
A	2	217	191	санузел													
				<b>Итого по помещению № 217 (Лечебно-санаторное)</b>													
A	2	218	115	коридор													
A	2	218	116	санузел													
A	2	218	117	палата													
A	2	218	117/1	балкон													
A	2	218	118	шкаф													
				<b>Итого по помещению № 218 (Лечебно-санаторное)</b>													
A	2	219	184	коридор													
A	2	219	185	санузел													
A	2	219	186	палата													
A	2	219	186/1	балкон													
A	2	219	187	шкаф													
				<b>Итого по помещению № 219 (Лечебно-санаторное)</b>													
A	2	220	119	коридор													
A	2	220	120	шкаф													
A	2	220	121	палата													
A	2	220	121/1	балкон													
A	2	220	122	санузел													
				<b>Итого по помещению № 220 (Лечебно-санаторное)</b>													
A	2	221	180	коридор													
A	2	221	181	шкаф													
A	2	221	182	палата													
A	2	221	182/1	балкон													
A	2	221	183	санузел													

Расположенного в городе (другом поселении) \_\_\_\_\_

г. Сочи \_\_\_\_\_

по ул. (пер.) \_\_\_\_\_

Ленина \_\_\_\_\_

**ЭКСПЛИКАЦИЯ**  
**к поэтажному плану здания (строения)**

Литера по плану	Этаж	Номер помещения	Номер по плану здания комнаты, кухни и т.п.	Назначение частей помещения: жилая комната, канцелярское помещение, классная ком- ната, больничная палата, кухня, коридор и т.п.	Формула подсчета площади по внутреннему обмеру	Площадь в кв.м, предназначенная под помещения			Общая площадь по (этажу, строению)	Площадь балконов, лоджий, веранд и террас	Высота помещения по внутр. обмеру			
						жилые		вспомога- тельная				Основная	вспомога- тельная	
						Общая	в том числе		в том числе					
						жилая	вспомога- тельная	в том числе						
A	2	213	199/1	балкон	3,10*1,40				2.1	11.6	4.3	4.3		
A	2	213	200	санузел					15.9	11.6	4.3		4.3	
<b>Итого по помещению № 213 (Лечебно-санаторное)</b>														
A	2	214	107	коридор					1.6		1.6			2.90
A	2	214	108	санузел					2.1		2.1			
A	2	214	109	палата					11.6	11.6			4.5	
A	2	214	109/1	балкон	3,20*1,40				0.6		0.6			
A	2	214	110	шкаф					15.9	11.6	4.3		4.5	
<b>Итого по помещению № 214 (Лечебно-санаторное)</b>														
A	2	215	193	коридор					1.6		1.6			2.90
A	2	215	194	санузел					2.1		2.1			
A	2	215	195	палата					11.6	11.6			4.3	
A	2	215	195/1	балкон	3,10*1,40				0.6		0.6			
A	2	215	196	шкаф					15.9	11.6	4.3		4.3	
<b>Итого по помещению № 215 (Лечебно-санаторное)</b>														
A	2	216	111	коридор					1.6		1.6			2.90
A	2	216	112	шкаф					0.6		0.6			
A	2	216	113	палата					11.8	11.8			4.3	
A	2	216	113/1	балкон	3,10*1,40				2.1		2.1			
A	2	216	114	санузел					16.1	11.8	4.3		4.3	
<b>Итого по помещению № 216 (Лечебно-санаторное)</b>														
A	2	217	188	коридор					1.6		1.6			2.90
A	2	217	189	шкаф					0.6		0.6			
A	2	217	190	палата					11.6	11.6			4.3	
A	2	217	190/1	балкон	3,10*1,40								4.3	

Расположенного в городе (другом поселении)

**ЭКСПЛИКАЦИЯ**  
**к поэтажному плану здания (строения)**

г. Сочи по ул. (пер.) Ленина

№ 217

Литера по плану	Этаж	Номер помещения	Номер по плану здания комнаты, кухни и т.п.	Назначение частей помещения: жилого помещения, классная комната, большая палата, кухня, коридор и т.п.	Формула подсчета площади по внутреннему обмеру	Площадь в кв.м, предназначенная под помещения			Общая площадь по (этажу, строению)	Площадь балконов, лоджий, веранд и террас	Высота помещения по внутр. обмеру	Площадь мест общего пользования	
						жилые							нежилые
						Общая	жилая	вспомогательная	Общая	основная	вспомогательная		
						в том числе			в том числе				
A	2	209	207	палата	3,10*1,40	11.4			11.4			4.3	
A	2	209	207/1	балкон					2.1		2.1		
A	2	209	208	санузел					15.7	11.4	4.3	4.3	
<b>Итого по помещению № 209 (Лечебно-санаторное)</b>													
A	2	210	99	коридор					1.6		1.6	2.90	
A	2	210	100	санузел					2.1		2.1		
A	2	210	101	палата					11.6	11.6		4.5	
A	2	210	101/1	балкон	3,20*1,40	0.6			0.6		0.6	4.5	
A	2	210	102	шкаф					15.9	11.6	4.3		
<b>Итого по помещению № 210 (Лечебно-санаторное)</b>													
A	2	211	201	коридор					1.6		1.6	2.90	
A	2	211	202	санузел					2.1		2.1		
A	2	211	203	палата					11.3	11.3		4.3	
A	2	211	203/1	балкон	3,10*1,40	0.6			0.6		0.6	4.3	
A	2	211	204	шкаф					15.6	11.3	4.3		
<b>Итого по помещению № 211 (Лечебно-санаторное)</b>													
A	2	212	103	коридор					1.6		1.6	2.90	
A	2	212	104	шкаф					0.6		0.6		
A	2	212	105	палата					11.4	11.4		4.3	
A	2	212	105/1	балкон	3,10*1,40	0.6			0.6		0.6	4.3	
A	2	212	106	санузел					2.1		2.1		
<b>Итого по помещению № 212 (Лечебно-санаторное)</b>													
A	2	213	197	коридор					1.6		1.6	2.90	
A	2	213	198	шкаф					0.6		0.6		
A	2	213	199	палата					11.6	11.6			

# ЭКСПЛИКАЦИЯ

## к поэтажному плану здания (строения)

Расположенного в городе (другом поселении) г Сочи

по ул. (пер.) Ленина

Литера по плану	Этаж	Номер помещения	Номер по плану здания комнаты, кухни и т.п.	Назначение частей помещения: жилая комната, канцелярское помещение, классная ком- ната, больничная палата, кухня, коридор и т.п.	Формула подсчета площади по внутреннему обмеру	Площадь в кв.м, предназначенная под помещения						Общая площадь по (этажу, строению)	Площадь балконов, лоджий, веранд и террас	Высота помещения по внутр. обмеру	
						жилая			нежилая						
						Общая	в том числе жилая	вспомога- тельная	Общая	в том числе основная	вспомога- тельная				
A	2	205	214	шкаф				0.6							
A	2	205	215	палата				11.4	11.4						
A	2	205	215/1	балкон	3,10*1,40			2.1		11.4	2.1			4.3	
A	2	205	216	санузел				15.7	11.4	4.3			4.3		
				<b>Итого по помещению № 205 (Лечебно-санаторное)</b>											
								1.6		1.6					2.90
A	2	206	90	коридор				2.1		2.1					
A	2	206	91	санузел				11.3	11.3					4.5	
A	2	206	92	палата				0.6		0.6				4.5	
A	2	206	92/1	балкон	3,20*1,40			15.6	11.3	4.3			4.5		
A	2	206	93	шкаф											
				<b>Итого по помещению № 206 (Лечебно-санаторное)</b>											2.90
								1.6		1.6					
A	2	207	209	коридор				2.2		2.2					
A	2	207	210	санузел				11.4	11.4					4.3	
A	2	207	211	палата				0.6		0.6				4.3	
A	2	207	211/1	балкон	3,10*1,40			15.8	11.4	4.4			4.3		
A	2	207	212	шкаф											
				<b>Итого по помещению № 207 (Лечебно-санаторное)</b>											2.90
								1.6		1.6					
A	2	208	94	коридор				0.6		0.6					
A	2	208	95	шкаф				11.6	11.6					4.3	
A	2	208	96	палата				2.1		2.1				4.3	
A	2	208	96/1	балкон	3,10*1,40			15.9	11.6	4.3			4.3		
A	2	208	97	санузел											
				<b>Итого по помещению № 208 (Лечебно-санаторное)</b>											2.90
								1.6		1.6					
A	2	209	205	коридор				0.6		0.6					
A	2	209	206	шкаф											

Расположенного в городе (другом поселении)

г Сочи

по ул. (пер.) Ленина

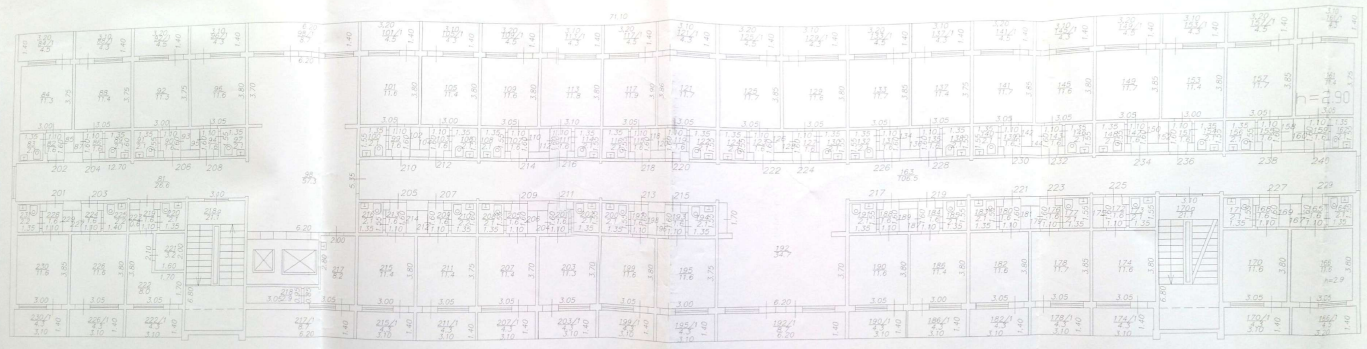
№ 217 А

## ЭКСПЛИКАЦИЯ К ПОСТАЖНОМУ ПЛАНУ ЗДАНИЯ (СТРОЕНИЯ)

Литера по плану	Этаж	Номер помещения	Номер по плану здания комнаты, кухни и т.п.	Назначение частей помещения: жилая комната, канцелярское помещение, классная ком- ната, большая палата, кухня, коридор и т.п.	Формула подсчета площади по внутреннему обмеру	Площадь в кв.м, предназначенная под помещения						Общая площадь по (этажу, строению)	Площадь балконов, лоджий, веранд и террас	Высота помещения по внутр. обмеру	Площадь мест общего пользования		
						Общая		жилая		нежилая							
						жилая	вспомога- тельная	в том числе	в том числе	вспомога- тельная							
A	2	201	228	коридор					1.6								2.90
A	2	201	229	шкаф					0.6								
A	2	201	230	палата					11.6		11.6						
A	2	201	230/1	балкон	3,10*1,40												
A	2	201	231	санузел					2.2		2.2						
				<b>Итого по помещению № 201 (Лечебно-санаторное)</b>					<b>16.0</b>		<b>11.6</b>			<b>4.4</b>		<b>4.3</b>	
				коридор					1.6								2.90
A	2	202	82	коридор					2.1								
A	2	202	83	санузел					11.3		11.3						
A	2	202	84	палата					0.6								
A	2	202	84/1	балкон	3,20*1,40												
A	2	202	85	шкаф					15.6		11.3			4.3		4.5	
				<b>Итого по помещению № 202 (Лечебно-санаторное)</b>													2.90
A	2	203	224	коридор					1.6								
A	2	203	225	санузел					2.2								
A	2	203	226	палата					11.6		11.6						
A	2	203	226/1	балкон	3,10*1,40				0.6								
A	2	203	227	шкаф					16.0		11.6			4.4		4.3	
				<b>Итого по помещению № 203 (Лечебно-санаторное)</b>													2.90
A	2	204	86	коридор					1.6								
A	2	204	87	шкаф					0.6								
A	2	204	88	палата					11.4		11.4						
A	2	204	88/1	балкон	3,10*1,40				2.1								
A	2	204	89	санузел					15.7		11.4			4.3		4.3	
				<b>Итого по помещению № 204 (Лечебно-санаторное)</b>													2.90
A	2	205	213	коридор					1.6								

ПЛАН 2 ЭСТРОЕНИЯ ЛИТ А  
 Деталь  
 в городе Сочи по ул. Девята  
 лист № 217а  
 Масштаб 1:100

Лит А  
 Н=3,10



РТИ  
 Составил: гоним  
 Руководитель группы  
 Директор филиала  
 План составлен:  
 24.06.2010г.



**ЭКСПЛИКАЦИЯ  
к поэтажному плану здания (строения)**

Расположенного в городе (другом поселении)

г. Сочи

по ул. (пер.) Ленина

№ 217 а

Литера по плану	Этаж	Номер помещения	Номер по плану здания комнаты, кухни и т.п.	Назначение частей помещений: жилая комната, канцелярское помещение, классная комната, большая падага, кухня, коридор и т.п.	Формула подсчета площади по внутреннему обмеру	Площадь в кв.м, предназначенная под помещения			Общая площадь по (этажу, строению)	Площадь балконов, лоджий, веранд и террас	Высота помещения по внутр. обмеру	Площадь мест общего пользования			
						жилые		нежилые							
						Общая	жилая	вспомогательная	Общая	основная	вспомогательная				
A	3		383/1	балкон	3,10*1,40				556.0	405.5	150.5	849.9	4.3	183.3	293.9
<b>Итого по этажу</b>															

Расположенного в городе (другом поселении)

г. Сочи

по ул. (пер.) Ленина

ЭКСПЛИКАЦИЯ  
К ПОСТЯЖНОМУ ПЛАНУ ЗДАНИЯ (СТРОЕНИЯ)

№ 217а

Литера по плану	Этаж	Номер помещения	Номер по плану здания комнаты, кухни и т.п.	Назначение частей помещения: жилая комната, канцелярское помещение, классная ком- ната, бытовая палата, кухня, коридор и т.п.	Формула подсчета площади по внутреннему обмеру	Площадь в кв.м, предназначенная под помещения						Общая площадь по (этажу, строению)	Площадь балконов, лоджий, веранд и террас	Высота помещения по внутр. обмеру	Площадь мест общего пользования
						жилые			нежилые						
		Общая		в том числе		Общая		в том числе							
		жилая		вспомога- тельная		Основная		вспомога- тельная							
А	3	338	317	санузел				2.1			2.1				
А	3	338	318	палата				11.3	11.3						
А	3	338	318/1	балкон	3,20*1,40			0.6		0.6		4.5			
А	3	338	319	шкаф				0.6		0.6					
<b>Итого по помещению № 338 (Лечебно-санаторное)</b>								<b>15.6</b>	<b>11.3</b>	<b>4.3</b>		<b>4.5</b>			
А	3	340	320	коридор				1.6		1.6					
А	3	340	321	шкаф				0.6		0.6			2.90		
А	3	340	322	палата				11.7	11.7						
А	3	340	322/1	балкон	3,20*1,40			2.1		2.1		4.5			
А	3	340	323	санузел				2.1		2.1					
<b>Итого по помещению № 340 (Лечебно-санаторное)</b>								<b>16.0</b>	<b>11.7</b>	<b>4.3</b>		<b>4.5</b>			
А	3		232	коридор										26.6	
А	3		249	холл										57.6	
А	3		249/1	балкон	6,20*1,40							8.7			
А	3		324	коридор										106.5	
А	3		331а	лестничная клетка										21.1	
А	3		353	холл										34.6	
А	3		353/1	балкон	6,20*1,40							8.7			
А	3		378	комната персонала										8.2	
А	3		378/1	балкон	6,20*1,40							8.7			
А	3		379	кладовая										2.9	
А	3		379а	лестничная клетка										21.1	
А	3		380	коридор										1.6	
А	3		380а	шкаф										0.6	
А	3		381	санузел										2.1	
А	3		382	кладовая										3.1	
А	3		383	лежурная										7.9	



Расположенного в городе (другом поселении)

г. Сочи

по ул. (пер.) Ленина

## ЭКСПЛИКАЦИЯ К ПОСТАЖИЖНОМУ ПЛАНУ ЗДАНИЯ (СТРОЕНИЯ)

№ 217

Литера по плану	Этаж	Номер помещения	Номер по плану здания комнаты, кухни и т.п.	Назначение частей помещения: жилая комната, канцелярское помещение, классная ком- ната, больничная палата, кухня, коридор и т.п.	Формула подсчета площади по внутреннему обмеру	Площадь в кв.м, предназначенная под помещения						Общая площадь по (этажу, строению)	Площадь балконов, лоджий, веранд и террас	Высота помещения по внутр. обмеру	Площадь мест общего пользования
						жилые		Общая	нежилые						
						в том числе жилая	вспомога- тельная			в том числе основная	вспомога- тельная				
А	3	326	282	коридор				1.6		1.6					
А	3	326	283	санузел				2.1		2.1			2.90		
А	3	326	284	палата				11.4	11.4						
А	3	326	284/1	балкон	3,20*1,40							4.5			
А	3	326	285	шкаф				0.6		0.6					
<b>Итого по помещению № 326 (Лечебно-санаторное)</b>								<b>15.7</b>	<b>11.4</b>	<b>4.3</b>		<b>4.5</b>			
А	3	327	329	коридор				1.6		1.6			2.90		
А	3	327	330	шкаф				0.6		0.6					
А	3	327	331	палата				11.6	11.6						
А	3	327	331/1	балкон	3,10*1,40							4.3			
А	3	327	332	санузел				2.1		2.1					
<b>Итого по помещению № 327 (Лечебно-санаторное)</b>								<b>15.9</b>	<b>11.6</b>	<b>4.3</b>		<b>4.3</b>			
А	3	328	286	коридор				1.6		1.6			2.90		
А	3	328	287	шкаф				0.6		0.6					
А	3	328	288	палата				11.7	11.7						
А	3	328	288/1	балкон	3,10*1,40							4.3			
А	3	328	289	санузел				2.1		2.1					
<b>Итого по помещению № 328 (Лечебно-санаторное)</b>								<b>16.0</b>	<b>11.7</b>	<b>4.3</b>		<b>4.3</b>			
А	3	329	325	коридор				1.6		1.6			2.90		
А	3	329	326	санузел				2.1		2.1					
А	3	329	327	палата				11.8	11.8						
А	3	329	327/1	балкон	3,20*1,40							4.5			
А	3	329	328	шкаф				0.6		0.6					
<b>Итого по помещению № 329 (Лечебно-санаторное)</b>								<b>16.1</b>	<b>11.8</b>	<b>4.3</b>		<b>4.5</b>			

Расположенного в городе (другом поселении)

г. Сочи

Э К С П Л И К А Ц И Я  
к поэтажному плану здания (строения)

по ул. (пер.) Ленина

Литера по плану	Этаж	Номер помещения	Номер по плану здания комнаты, кухни и т.п.	Назначение частей помещения: жилого помещения, канцелярское помещение, классная комната, большая палата, кухня, коридор и т.п.	Формула подсчета площади по внутреннему обмеру	Площадь в кв.м, предназначенная под помещения						Общая площадь по (этажу, строению)	Площадь балконов, лоджий, веранд и террас	Высота помещения по внутр. обмеру
						Общая			нежилая					
						жилая	вспомогательная	в том числе	основная	вспомогательная	в том числе			
<b>Итого по помещению № 321 (Лечебно-санаторное)</b>						16.0	11.7	4.3	4.3	4.3	4.3	2.90		
А	3	322	274	коридор				1.6						
А	3	322	275	санузел				2.1					2.90	
А	3	322	276	палата				11.6		11.6				
А	3	322	276/1	балкон	3,10*1,40								4.3	
А	3	322	277	шкаф				0.6		0.6				
<b>Итого по помещению № 322 (Лечебно-санаторное)</b>						15.9	11.6	4.3	4.3	4.3	4.3	2.90		
А	3	323	337	коридор				1.6		1.6				
А	3	323	338	санузел				2.1		2.1			2.90	
А	3	323	339	палата				11.6		11.6				
А	3	323	339/1	балкон	3,10*1,40								4.3	
А	3	323	340	шкаф				0.6		0.6				
<b>Итого по помещению № 323 (Лечебно-санаторное)</b>						15.9	11.6	4.3	4.3	4.3	4.3	2.90		
А	3	324	278	коридор				1.6		1.6				
А	3	324	279	шкаф				0.6		0.6			2.90	
А	3	324	280	палата				11.7		11.7				
А	3	324	280/1	балкон	3,10*1,40								4.3	
А	3	324	281	санузел				2.1		2.1				
<b>Итого по помещению № 324 (Лечебно-санаторное)</b>						16.0	11.7	4.3	4.3	4.3	4.3	2.90		
А	3	325	333	коридор				1.6		1.6				
А	3	325	334	санузел				2.1		2.1			2.90	
А	3	325	335	палата				11.6		11.6				
А	3	325	335/1	балкон	3,10*1,40								4.3	
А	3	325	336	шкаф				0.6		0.6				
<b>Итого по помещению № 325 (Лечебно-санаторное)</b>						15.9	11.6	4.3	4.3	4.3	4.3	2.90		

35

# ЭКСПЛИКАЦИЯ к поэтажному плану здания (строения)

Расположенного в городе (другом поселении) \_\_\_\_\_

г. Сочи \_\_\_\_\_

по ул. (пер.) \_\_\_\_\_ Ленинна \_\_\_\_\_

№ 217/а

Литера по плану	Этаж	Номер помещения	Номер по плану здания комнаты, кухни и т.п.	Назначение частей помещения: жилая комната, канцелярское помещение, классная комната, большая палата, кухня, коридор и т.п.	Формула подсчета площади по внутреннему обмеру	Площадь в кв.м, предназначенная под помещения											
						Общая			нежилая			Общая площадь по (этажу, строению)	Площадь балконов, лоджий, веранд и террас	Высота помещения по внутр. обмеру	Площадь мест общего пользования		
		жилая		вспомогательная		Общая		в том числе									
		в том числе															
A	3	317	352	санузел				2.1									
<b>Итого по помещению № 317 (Лечебно-санаторное)</b>									<b>16.0</b>	<b>11.7</b>	<b>4.3</b>		<b>4.3</b>				
A	3	318	266	коридор				1.6			1.6						2.90
A	3	318	267	санузел				2.1			2.1						
A	3	318	268	палата				11.6		11.6							
A	3	318	268/1	балкон				0.6			0.6						4.5
A	3	318	269	шкаф				0.6			0.6						
<b>Итого по помещению № 318 (Лечебно-санаторное)</b>									<b>15.9</b>	<b>11.6</b>	<b>4.3</b>		<b>4.5</b>				2.90
A	3	319	345	коридор				1.6			1.6						
A	3	319	346	санузел				2.1			2.1						
A	3	319	347	палата				11.6		11.6							
A	3	319	347/1	балкон				0.6			0.6						4.3
A	3	319	348	шкаф				0.6			0.6						
<b>Итого по помещению № 319 (Лечебно-санаторное)</b>									<b>15.9</b>	<b>11.6</b>	<b>4.3</b>		<b>4.3</b>				
A	3	320	270	коридор				1.6			1.6						2.90
A	3	320	271	шкаф				0.6			0.6						
A	3	320	272	палата				11.7		11.7							
A	3	320	272/1	балкон				0.6			0.6						4.3
A	3	320	273	санузел				2.1			2.1						
<b>Итого по помещению № 320 (Лечебно-санаторное)</b>									<b>16.0</b>	<b>11.7</b>	<b>4.3</b>		<b>4.3</b>				
A	3	321	341	коридор				1.6			1.6						2.90
A	3	321	342	шкаф				0.6			0.6						
A	3	321	343	палата				11.7		11.7							
A	3	321	343/1	балкон				0.6			0.6						4.3
A	3	321	344	санузел				2.1			2.1						

Расположенного в городе (другом поселении)

г Сочи

по ул. (пер.) Ленина

34

# ЭКСПЛИКАЦИЯ к поэтажному плану здания (строения)

Литера по плану	Этаж	Номер помещения	Номер по плану здания комнаты, кухни и т.п.	Назначение частей помещений: жилая комната, канцелярское помещение, классная ком- ната, больничная палата, кухня, коридор и т.п.	Формула подсчета площади по внутреннему обмеру	Площадь в кв.м, предназначенная под помещения				Общая площадь по (этажу, строению)	Площадь балконов, лоджий, веранд и террас	Высота помещения по внутр. обмеру		
						жилые		нежилые						
						Общая	жилая	вспомога- тельная	Общая	основная	вспомога- тельная			
						в том числе		в том числе						
A	3	313	360/1	балкон	3,10*1,40				2.1				4.3	
A	3	313	361	санузел					2.1				4.3	
<b>Итого по помещению № 313 (Лечебно-санаторное)</b>									<b>15.9</b>	<b>11.6</b>	<b>4.3</b>		<b>4.3</b>	
A	3	314	258	коридор					1.6		1.6			2.90
A	3	314	259	санузел					2.1		2.1			
A	3	314	260	палата					11.7		11.7			
A	3	314	260/1	балкон	3,20*1,40				0.6		0.6		4.5	
A	3	314	261	шкаф					0.6		0.6		4.5	
<b>Итого по помещению № 314 (Лечебно-санаторное)</b>									<b>16.0</b>	<b>11.7</b>	<b>4.3</b>		<b>4.5</b>	
A	3	315	354	коридор					1.6		1.6			2.90
A	3	315	355	санузел					2.1		2.1			
A	3	315	356	палата					11.3		11.3			
A	3	315	356/1	балкон	3,10*1,40				0.6		0.6		4.3	
A	3	315	357	шкаф					0.6		0.6		4.3	
<b>Итого по помещению № 315 (Лечебно-санаторное)</b>									<b>15.6</b>	<b>11.3</b>	<b>4.3</b>		<b>4.3</b>	
A	3	316	262	коридор					1.6		1.6			2.90
A	3	316	263	палата					12.0		12.0			
A	3	316	263/1	балкон	3,10*1,40				0.6		0.6		4.3	
A	3	316	264	шкаф					2.1		2.1			
A	3	316	265	санузел					0.6		0.6			
<b>Итого по помещению № 316 (Лечебно-санаторное)</b>									<b>16.3</b>	<b>12.0</b>	<b>4.3</b>		<b>4.3</b>	
A	3	317	349	коридор					1.6		1.6			2.90
A	3	317	350	шкаф					0.6		0.6			
A	3	317	351	палата					11.7		11.7			
A	3	317	351/1	балкон					0.6		0.6		4.3	
<b>Итого по помещению № 317 (Лечебно-санаторное)</b>									<b>3,10*1,40</b>				<b>4.3</b>	

# ЭКСПЛИКАЦИЯ к поэтажному плану здания (строения)

Расположенного в городе (другом поселении) \_\_\_\_\_

г. Сочи \_\_\_\_\_

по ул. (пер.) \_\_\_\_\_ Ленина \_\_\_\_\_

№ 217

Литера по плану	Этаж	Номер помещения	Номер по плану здания комнаты, кухни и т.п.	Назначение частей помещения: жилая комната, канцелярское помещение, классная комната, больничная палата, кухня, коридор и т.п.	Формула подсчета площади по внутреннему обмеру	Площадь в кв.м, предназначенная под помещения						Общая площадь по (этажу, строению)	Площадь балконов, лоджий, веранд и террас	Высота помещения по внутр. обмеру	Площадь мест общего пользования					
						Общая			жилые							нежилые				
						жилая	вспомогательная	в том числе	жилая	вспомогательная	в том числе					основная	вспомогательная	в том числе		
А	3	309	368	палата	3,10*1,40															
А	3	309	368/1	балкон																
А	3	309	369	санузел																
<b>Итого по помещению № 309 (Лечебно-санаторное)</b>																				
А	3	310	250	коридор	3,20*1,40															
А	3	310	251	санузел																
А	3	310	252	палата																
А	3	310	252/1	балкон																
А	3	310	253	шкаф																
<b>Итого по помещению № 310 (Лечебно-санаторное)</b>																				
А	3	311	362	коридор	3,10*1,40															
А	3	311	363	санузел																
А	3	311	364	палата																
А	3	311	364/1	балкон																
А	3	311	365	шкаф																
<b>Итого по помещению № 311 (Лечебно-санаторное)</b>																				
А	3	312	254	коридор	3,10*1,40															
А	3	312	255	шкаф																
А	3	312	256	палата																
А	3	312	256/1	балкон																
А	3	312	257	санузел																
<b>Итого по помещению № 312 (Лечебно-санаторное)</b>																				
А	3	313	358	коридор	3,10*1,40															
А	3	313	359	шкаф																
А	3	313	360	палата																

8

# ЭКСПЛИКАЦИЯ К ПОСТАЖНОМУ ПЛАНУ ЗДАНИЯ (СТРОЕНИЯ)

Расположенного в городе (другом поселении) г. Сочи по ул. (пер.) Ленина

Литера по плану	Этаж	Номер помещения	Номер по плану здания комнаты, кухни и т.п.	Назначение частей помещения: жилая комната, канцелярское помещение, классная ком- ната, большая палата, кухня, коридор и т.п.	Формула подсчета площади по внутреннему обмеру	Площадь в кв.м, предназначенная под помещения				Общая площадь по (этажу, строению)	Площадь балконов, лоджий, веранд и террас	Высота помещения по внутр. обмеру
						жилые		нежилые				
						Общая	в том числе	в том числе	вспомога- тельная			
						жилая	вспомога- тельная	Основная	вспомога- тельная			
А	3	305	375	шкаф		0.6		11.4	0.6			
А	3	305	376	палата		11.4		11.4			4.3	
А	3	305	376/1	балкон	3,10*1,40	2.1		11.4	2.1			
А	3	305	377	санузел		15.7		11.4	4.3		4.3	
<b>Итого по помещению № 305 (Лечебно-санаторное)</b>												2.90
А	3	306	241	коридор		1.6			1.6			
А	3	306	242	санузел		2.1			2.1			
А	3	306	243	палата		11.6		11.6			4.5	
А	3	306	243/1	балкон	3,20*1,40	0.6		11.6	0.6			
А	3	306	244	шкаф		15.9		11.6	4.3		4.5	
<b>Итого по помещению № 306 (Лечебно-санаторное)</b>												2.90
А	3	307	370	коридор		1.6			1.6			
А	3	307	371	санузел		2.1			2.1			
А	3	307	372	палата		11.7		11.7			4.3	
А	3	307	372/1	балкон	3,10*1,40	0.6			0.6			
А	3	307	373	шкаф		16.0		11.7	4.3		4.3	
<b>Итого по помещению № 307 (Лечебно-санаторное)</b>												2.90
А	3	308	245	коридор		1.6			1.6			
А	3	308	246	шкаф		0.6			0.6			
А	3	308	247	палата		11.6		11.6			4.3	
А	3	308	247/1	балкон	3,10*1,40	2.1			2.1			
А	3	308	248	санузел		15.9		11.6	4.3		4.3	
<b>Итого по помещению № 308 (Лечебно-санаторное)</b>												2.90
А	3	309	366	коридор		1.6			1.6			
А	3	309	367	шкаф		0.6			0.6			

32

Расположенного в городе (другом поселении)

г. Сочи

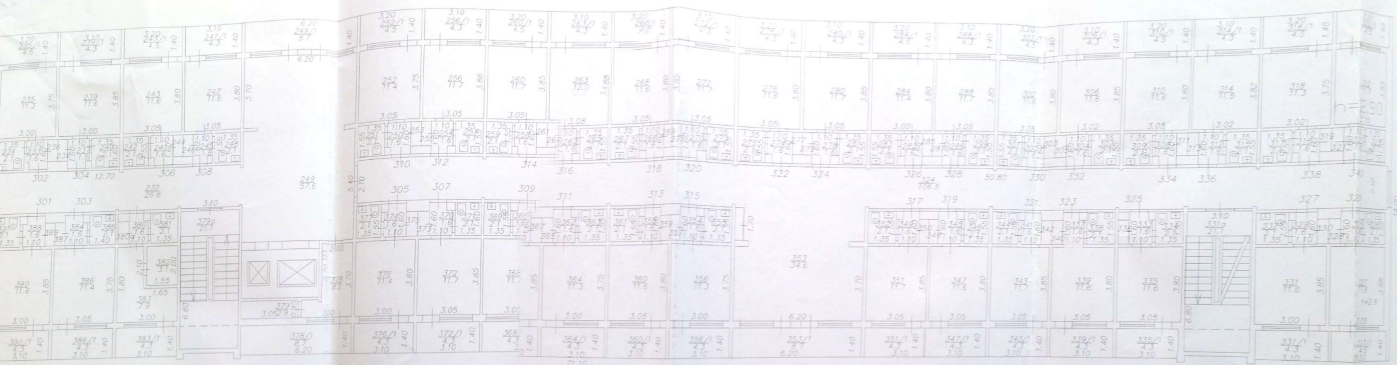
по ул. (пер.) Ленина

№ 217а

# ЭКСПЛИКАЦИЯ к поэтажному плану здания (строения)

Литера по плану	Этаж	Номер помещения	Номер по плану здания комнаты, кухни и т.п.	Назначение частей помещения: жилая комната, канцелярское помещение, классная ком- ната, большая палата, кухня, коридор и т.п.	Формула подсчета площади по внутреннему обмеру	Площадь в кв.м, предназначенная под помещения						Общая площадь по (этажу, строению)	Площадь балконов, лоджий, веранд и террас	Высота помещения по внутр. обмеру	Площадь мест общего пользования	
						Общая			нежилая							
						жилая	вспомога- тельная	в том числе	Основная	вспомога- тельная	в том числе					
А	3	301	388	коридор				1.6				1.6			2.90	
А	3	301	389	шкаф				0.6				0.6				
А	3	301	390	палата				11.6			11.6					
А	3	301	390/1	балкон	3,10*1,40			2.1			2.1			4.3		
А	3	301	391	санузел				15.9			11.6		4.3			
				<b>Итого по помещению № 301 (Лечебно-санаторное)</b>												
А	3	302	233	коридор				1.6				1.6			2.90	
А	3	302	234	санузел				2.1				2.1				
А	3	302	235	палата				11.3			11.3				4.5	
А	3	302	235/1	балкон	3,20*1,40			0.6			0.6					
А	3	302	236	шкаф				15.6			11.3		4.3		4.5	
				<b>Итого по помещению № 302 (Лечебно-санаторное)</b>												
А	3	303	384	коридор				1.6				1.6			2.90	
А	3	303	385	санузел				2.1				2.1				
А	3	303	386	палата				11.4			11.4					
А	3	303	386/1	балкон	3,10*1,40			0.6			0.6			4.3		
А	3	303	387	шкаф				15.7			11.4		4.3		4.3	
				<b>Итого по помещению № 303 (Лечебно-санаторное)</b>												
А	3	304	237	коридор				1.6				1.6			2.90	
А	3	304	238	шкаф				0.6				0.6				
А	3	304	239	палата				11.6			11.6					
А	3	304	239/1	балкон	3,10*1,40			2.1			2.1			4.3		
А	3	304	240	санузел				15.9			11.6		4.3		4.3	
				<b>Итого по помещению № 304 (Лечебно-санаторное)</b>												
А	3	305	374	коридор				1.6				1.6			2.90	

в городе Сочи по ул. Ленина дом № 217а  
Масштаб 1:100



Лист А  
H=3,10

РТИ  
Составил техин Дроботко Т.И.  
Руководитель группы Мухоморов Ю.А.  
Директор филиала Суворов В.В.  
План составлен 24.04.2018

58

**ЭКСПЛИКАЦИЯ  
К ПОСТАЖНОМУ ПЛАНУ ЗДАНИЯ (СТРОЕНИЯ)**

Расположенного в городе (другом поселении)

г Сочи

по ул. (пер.) Ленина

№ 217

Литера по плану	Этаж	Номер помещения	Номер по плану здания комнаты, кухни и т.п.	Назначение частей помещения: жилая комната, канцелярское помещение, классная ком- ната, больничная палата, кухня, коридор и т.п.	шкаф	Формула подсчета площади по внутреннему обмеру	Площадь в кв.м, предназначенная под помещения			Общая площадь по (этажу, строению)	Площадь балконов, лоджий, веранд и террас	Высота помещения по внутр. обмеру	Площадь мест общего пользования			
							жилые		нежилые							
							Общая	жилая	вспомога- тельная	в том числе	Основная	вспомога- тельная				
A	4		534													
<b>Итого по этажу</b>																
								<b>555.8</b>			<b>405.3</b>	<b>150.5</b>	<b>849.5</b>	<b>183.1</b>	<b>293.7</b>	

# ЭКСПЛИКАЦИЯ к поэтажному плану здания (строения)

г. Сочи по ул. (пер.) Ленина

Расположенного в городе (другом поселении)

Литера по плану	Этаж	Номер помещения	Номер по плану здания комнаты, кухни и т.п.	Назначение частей помещения: жилая комната, канцелярское помещение, классная комната, большая палата, кухня, коридор и т.п.	Формула подсчета площади по внутреннему обмеру	Площадь в кв.м, предназначенная под помещения						Общая площадь по (этажу, строению)	Площадь балконов, лоджий, веранд и террас	Высота помещения по внутр. обмеру	Площадь мест общего пользования	
						Общая		жилые		нежилые						
						жилая	вспомогательная	в том числе	в том числе	основная	вспомогательная					
А	4	438	467	санузел					2.1							
А	4	438	468	палата					11.4	11.4						
А	4	438	468/1	балкон	3,20*1,40				0.6		0.6		4.5			
А	4	438	469	шкаф					0.6		0.6					
				<b>Итого по помещению № 438 (Лечебно-санаторное)</b>						<b>15.7</b>	<b>11.4</b>	<b>4.3</b>	<b>4.5</b>			
				<b>Итого по помещению № 440 (Лечебно-санаторное)</b>						<b>16.0</b>	<b>11.7</b>	<b>4.3</b>	<b>4.3</b>			
А	4	440	470	коридор					1.6		1.6					2.90
А	4	440	471	шкаф					0.6		0.6					
А	4	440	472	палата					11.7	11.7						
А	4	440	472/1	балкон	3,10*1,40				2.1		2.1		4.3			
А	4	440	473	санузел					2.1		2.1					
				<b>Итого по помещению № 440 (Лечебно-санаторное)</b>						<b>16.0</b>	<b>11.7</b>	<b>4.3</b>	<b>4.3</b>			
А	4	392		коридор												2.65
А	4	409		холл												57.6
А	4	409/1		балкон	6,20*1,40								8.7			10.65
А	4	474		коридор												21.1
А	4	481а		лестничная клетка												34.6
А	4	503		холл												8.2
А	4	503/1		балкон	6,20*1,40								8.7			2.9
А	4	528		комната персонала												21.1
А	4	528/1		балкон	6,20*1,40								8.7			1.6
А	4	529		подсобное помещение												2.11
А	4	529а		лестничная клетка												2.1
А	4	530		коридор												2.1
А	4	531		санузел												2.9
А	4	532		кладовая												7.9
А	4	533		дежурная												4.3
А	4	533/1		балкон	3,10*1,40											

**ЭКСПЛИКАЦИЯ  
к поэтажному плану здания (строения)**

Расположенного в городе (другом поселении) г. Сочи по ул. (пер.) Ленина

Литера по плану	Этаж	Номер помещения	Номер по плану здания комнаты, кухни и т.п.	Назначение частей помещения: жилая комната, канцелярское помещение, классная ком- ната, больничная палата, кухня, коридор и т.п.	Формула подсчета площади по внутреннему обмеру	Площадь в кв.м, предназначенная под помещения				Общая площадь по (этажу, строению)	Площадь балконов, лоджий, веранд и террас	Высота помещения по внутр. обмеру
						жилые		нежилые				
						Общая	в том числе	в том числе	вспомога- тельная			
						жилая	вспомога- тельная	Основная				
A	4	430	450	коридор		1.6			1.6			2.9
A	4	430	451	санузел		2.1			2.1			
A	4	430	452	палата		11.7		11.7				
A	4	430	452/1	балкон	3,20*1,40						4.5	
A	4	430	453	шкаф		0.6			0.6			
<b>Итого по помещению № 430 (Лечебно-санаторное)</b>						<b>16.0</b>		<b>11.7</b>	<b>4.3</b>		<b>4.5</b>	
A	4	432	454	коридор		1.6			1.6			2.9
A	4	432	455	шкаф		0.6			0.6			
A	4	432	456	палата		11.9		11.9				
A	4	432	456/1	балкон	3,10*1,40						4.3	
A	4	432	457	санузел		2.1			2.1			
<b>Итого по помещению № 432 (Лечебно-санаторное)</b>						<b>16.2</b>		<b>11.9</b>	<b>4.3</b>		<b>4.3</b>	
A	4	434	458	коридор		1.6			1.6			2.9
A	4	434	459	санузел		2.1			2.1			
A	4	434	460	палата		11.4		11.4				
A	4	434	460/1	балкон	3,20*1,40						4.5	
A	4	434	461	шкаф		0.6			0.6			
<b>Итого по помещению № 434 (Лечебно-санаторное)</b>						<b>15.7</b>		<b>11.4</b>	<b>4.3</b>		<b>4.5</b>	
A	4	436	462	коридор		1.6			1.6			2.9
A	4	436	463	шкаф		0.6			0.6			
A	4	436	464	палата		11.9		11.9				
A	4	436	464/1	балкон	3,10*1,40						4.3	
A	4	436	465	санузел		2.1			2.1			
<b>Итого по помещению № 436 (Лечебно-санаторное)</b>						<b>16.2</b>		<b>11.9</b>	<b>4.3</b>		<b>4.3</b>	
A	4	438	466	коридор		1.6			1.6			2.9

# ЭКСПЛИКАЦИЯ К ПОСТАЖКНОМУ ПЛАНУ ЗДАНИЯ (СТРОЕНИЯ)

Расположенного в городе (другом поселении) \_\_\_\_\_

г. Сочи \_\_\_\_\_

по ул. (пер.) \_\_\_\_\_ Ленина \_\_\_\_\_

№ 211

Литера по плану	Этаж	Номер помещения	Номер по плану здания комнаты, кухни и т.п.	Назначение частей помещения: жилая комната, канцелярское помещение, классная комната, большая палата, кухня, коридор и т.п.	Формула подсчета площади по внутреннему обмеру	Площадь в кв.м, предназначенная под помещения				Общая площадь по (этажу, строению)	Площадь балконов, лоджий, веранд и террас	Высота помещения по внутр. обмеру	Площадь мест общего пользования
						Общая		жилые в том числе					
						жилая	вспомогательная	Основная	вспомогательная				
A	4	426	442	коридор				1.6		1.6			
A	4	426	443	санузел				2.1	2.1				2.90
A	4	426	444	палата				11.6	11.6				
A	4	426	444/1	балкон	3,20*1,40							4.5	
A	4	426	445	шкаф				0.6	0.6				
				<b>Итого по помещению № 426 (Лечебно-санаторное)</b>				<b>15.9</b>	<b>11.6</b>	<b>4.3</b>		<b>4.5</b>	
A	4	427	479	коридор				1.6		1.6			2.90
A	4	427	480	шкаф				0.6	0.6				
A	4	427	481	палата				11.6	11.6				
A	4	427	481/1	балкон	3,10*1,40							4.3	
A	4	427	482	санузел				2.1	2.1				
				<b>Итого по помещению № 427 (Лечебно-санаторное)</b>				<b>15.9</b>	<b>11.6</b>	<b>4.3</b>		<b>4.3</b>	
A	4	428	446	коридор				1.6		1.6			2.90
A	4	428	447	шкаф				0.6	0.6				
A	4	428	448	палата				11.6	11.6				
A	4	428	448/1	балкон	3,10*1,40							4.3	
A	4	428	449	санузел				2.1	2.1				
				<b>Итого по помещению № 428 (Лечебно-санаторное)</b>				<b>15.9</b>	<b>11.6</b>	<b>4.3</b>		<b>4.3</b>	
A	4	429	475	коридор				1.6		1.6			2.90
A	4	429	476	санузел				2.1	2.1				
A	4	429	477	палата				11.7	11.7				
A	4	429	477/1	балкон	3,20*1,40							4.5	
A	4	429	478	шкаф				0.6	0.6				
				<b>Итого по помещению № 429 (Лечебно-санаторное)</b>				<b>16.0</b>	<b>11.7</b>	<b>4.3</b>		<b>4.5</b>	

48

**ЭКСПЛИКАЦИЯ**  
**к поэтажному плану здания (строения)**

Расположенного в городе (другом поселении) **г Сочи**

по ул. (пер.) **Ленина**

Литера по плану	Этаж	Номер помещения	Номер по плану здания комнаты, кухни и т.п.	Назначение частей помещений: жилая комната, канцелярское помещение, классная комната, большая палата, кухня, коридор и т.п.	Формула подсчета площади по внутреннему обмеру	Площадь в кв.м, предназначенная под помещения						Общая площадь по (этажу, строению)	Площадь балконов, лоджий, веранд и террас				
						жилые			нежилые								
						Общая	в том числе жилая	вспомогательная	Общая	в том числе основная	вспомогательная						
				<b>Итого по помещению № 421 (Лечебно-санаторное)</b>													
A	4	422	434	коридор					1.6			1.6					
A	4	422	435	санузел					2.1			2.1					
A	4	422	436	палата					11.4			11.4					
A	4	422	436/1	балкон	3,20*1,40				0.6			0.6					4.5
A	4	422	437	шкаф					0.6			0.6					4.5
				<b>Итого по помещению № 422 (Лечебно-санаторное)</b>					<b>15.7</b>			<b>11.4</b>					<b>4.3</b>
A	4	423	487	коридор					1.6			1.6					
A	4	423	488	санузел					2.1			2.1					
A	4	423	489	палата					11.4			11.4					
A	4	423	489/1	балкон	3,10*1,40				0.6			0.6					4.3
A	4	423	490	шкаф					0.6			0.6					4.3
				<b>Итого по помещению № 423 (Лечебно-санаторное)</b>					<b>15.7</b>			<b>11.4</b>					<b>4.3</b>
A	4	424	438	коридор					1.6			1.6					
A	4	424	439	шкаф					0.6			0.6					
A	4	424	440	палата					12.0			12.0					
A	4	424	440/1	балкон	3,10*1,40				0.6			0.6					4.3
A	4	424	441	санузел					2.1			2.1					
				<b>Итого по помещению № 424 (Лечебно-санаторное)</b>					<b>16.3</b>			<b>12.0</b>					<b>4.3</b>
A	4	425	483	коридор					1.6			1.6					
A	4	425	484	санузел					2.1			2.1					
A	4	425	485	палата					11.4			11.4					
A	4	425	485/1	балкон	3,10*1,40				0.6			0.6					4.3
A	4	425	486	шкаф					0.6			0.6					
				<b>Итого по помещению № 425 (Лечебно-санаторное)</b>					<b>15.7</b>			<b>11.4</b>					<b>4.3</b>

# ЭКСПЛИКАЦИЯ

к поэтажному плану здания (строения)

г. Сочи

по ул. (пер.) Ленина

№ 2/1

Расположенного в городе (другом поселении)

Литера по плану	Этаж	Номер помещения	Номер по плану здания комнаты, кухни и т.п.	Назначение частей помещения: жилая комната, канцелярское помещение, классная комната, большая палата, кухня, коридор и т.п.	Формула подсчета площади по внутреннему обмеру	Площадь в кв.м, предназначенная под помещения				Общая площадь по (этажу, строению)	Площадь балконов, лоджий, веранд и террас	Высота помещения по внутр. обмеру	Площадь мест общего пользования
						Общая		в том числе					
						жилая	вспомогательная	в том числе	вспомогательная				
А	4	417	502	санузел	№ 417 (Лечебно-санаторное)	2.1	15.7	2.1	11.4	4.3	4.3	2.90	
Итого по помещению													
А	4	418	426	коридор		№ 418 (Лечебно-санаторное)	1.6	15.7	1.6	11.4	4.3	4.3	2.90
А	4	418	427	санузел			2.1	15.7	2.1	11.4	4.3	4.3	2.90
А	4	418	428	палата	11.9		15.7	11.9	11.9	0.6	4.5	2.90	
А	4	418	428/1	балкон	0.6		15.7	0.6	11.9	0.6	4.5	2.90	
А	4	418	429	шкаф	16.2		15.7	16.2	11.9	4.3	4.5	2.90	
Итого по помещению													
А	4	419	495	коридор	№ 419 (Лечебно-санаторное)		1.6	15.9	1.6	11.6	4.3	4.3	2.90
А	4	419	496	санузел			2.1	15.9	2.1	11.6	4.3	4.3	2.90
А	4	419	497	палата			11.6	15.9	11.6	11.6	0.6	4.3	2.90
А	4	419	497/1	балкон			0.6	15.9	0.6	11.6	0.6	4.3	2.90
А	4	419	498	шкаф			15.9	15.9	15.9	11.6	4.3	4.3	2.90
Итого по помещению													
А	4	420	430	коридор		№ 420 (Лечебно-санаторное)	1.6	15.9	1.6	11.6	4.3	4.3	2.90
А	4	420	431	шкаф			0.6	15.9	0.6	11.6	0.6	4.3	2.90
А	4	420	432	палата			11.6	15.9	11.6	11.6	0.6	4.3	2.90
А	4	420	432/1	балкон			0.6	15.9	0.6	11.6	0.6	4.3	2.90
А	4	420	433	санузел			2.1	15.9	2.1	11.6	4.3	4.3	2.90
Итого по помещению													
А	4	421	491	коридор	№ 421 (Лечебно-санаторное)		1.6	15.9	1.6	11.6	4.3	4.3	2.90
А	4	421	492	шкаф			0.6	15.9	0.6	11.6	0.6	4.3	2.90
А	4	421	493	палата			11.6	15.9	11.6	11.6	0.6	4.3	2.90
А	4	421	493/1	балкон			0.6	15.9	0.6	11.6	0.6	4.3	2.90
А	4	421	494	санузел			2.1	15.9	2.1	11.6	4.3	4.3	2.90
Итого по помещению													



46

**ЭКСПЛИКАЦИЯ**  
**к поэтажному плану здания (строения)**

г. Сочи по ул. (пер.) Ленина

№ 217

Расположенного в городе (другом поселении)

Литера по плану	Этаж	Номер помещения	Номер по плану здания комнаты, кухни и т.п.	Назначение частей помещения: жилая комната, канцелярское помещение, классная комната, большая палата, кухня, коридор и т.п.	Формула подсчета площади по внутреннему обмеру	Площадь в кв.м, предназначенная под помещения			Общая площадь по (этажу, строению)	Площадь балконов, лоджий, веранд и террас	Высота помещения по внутр. обмеру	Площадь мест общего пользования	
						жилые		нежилые					
						Общая	в том числе	в том числе					
						жилая	вспомогательная	Основная	вспомогательная				
А	4	409	518	палата	3,10*1,40	11.4		11.4	2.1	4.3			
А	4	409	518/1	балкон					4.3				
А	4	409	519	санузел							2.90		
<b>Итого по помещению № 409 (Лечебно-санаторное)</b>													
А	4	410	410	коридор		1.6			1.6				
А	4	410	411	санузел		2.1			2.1				
А	4	410	412	палата		11.4		11.4		4.5			
А	4	410	412/1	балкон	3,20*1,40	0.6		11.4	0.6	4.5			
А	4	410	413	шкаф		15.7		11.4	4.3		2.90		
<b>Итого по помещению № 410 (Лечебно-санаторное)</b>													
А	4	411	512	коридор		1.6			1.6				
А	4	411	513	санузел		2.1		11.3	2.1	4.3			
А	4	411	514	палата		11.3		11.3					
А	4	411	514/1	балкон	3,10*1,40	0.6			0.6	4.3			
А	4	411	515	шкаф		15.6		11.3	4.3				
<b>Итого по помещению № 411 (Лечебно-санаторное)</b>													
А	4	412	414	коридор		1.6			1.6		2.90		
А	4	412	415	шкаф		0.6		12.0	0.6	4.3			
А	4	412	416	палата		12.0		12.0					
А	4	412	416/1	балкон	3,10*1,40	2.1			2.1	4.3			
А	4	412	417	санузел		16.3		12.0	4.3				
<b>Итого по помещению № 412 (Лечебно-санаторное)</b>													
А	4	413	508	коридор		1.6			1.6		2.90		
А	4	413	509	шкаф		0.6			0.6				
А	4	413	510	палата		11.6		11.6					

4

ЭКСПЛИКАЦИЯ  
К ПОСТАЖКНУМУ ПЛАНУ ЗДАНИЯ (СТРОЕНИЯ)

Расположенного в городе (другом поселении) \_\_\_\_\_ г. Сочи \_\_\_\_\_ по ул. (пер.) \_\_\_\_\_ Ленина

Литера по плану	Этаж	Номер помещения	Номер по плану здания комнаты, кухни и т.п.	Назначение частей помещений: жилая комната, канцелярское помещение, классная комната, большая палата, кухня, коридор и т.д.	Формула подсчета площади по внутреннему обмеру	Площадь в кв.м, предназначенная под помещения				Общая площадь по (этажу, строению)	Площадь балконов, лоджий, веранд и террас	
						Общая		нежилая				
						жилая в том числе		вспомогательная				
						жилая	вспомогательная	Общая	основная	вспомогательная		
A	4	405	525	шкаф				0.6		0.6		
A	4	405	526	палата				11.6	11.6			4.3
A	4	405	526/1	балкон	3,10*1,40			2.1		2.1		
A	4	405	527	санузел				15.9	11.6	4.3		4.3
<b>Итого по помещению № 405 (Лечебно-санаторное)</b>												
A	4	406	401	коридор				1.6		1.6		2.9
A	4	406	402	санузел				2.1		2.1		
A	4	406	403	палата				11.6	11.6			4.5
A	4	406	403/1	балкон	3,20*1,40			0.6		0.6		
A	4	406	404	шкаф				15.9	11.6	4.3		4.5
<b>Итого по помещению № 406 (Лечебно-санаторное)</b>												
A	4	407	520	коридор				1.6		1.6		2.9
A	4	407	521	санузел				2.1		2.1		
A	4	407	522	палата				11.6	11.6			4.3
A	4	407	522/1	балкон	3,10*1,40			0.6		0.6		
A	4	407	523	шкаф				15.9	11.6	4.3		4.3
<b>Итого по помещению № 407 (Лечебно-санаторное)</b>												
A	4	408	405	коридор				1.6		1.6		2.9
A	4	408	406	шкаф				0.6		0.6		
A	4	408	407	палата				11.6	11.6			4.3
A	4	408	407/1	балкон	3,10*1,40			2.1		2.1		
A	4	408	408	санузел				15.9	11.6	4.3		4.3
<b>Итого по помещению № 408 (Лечебно-санаторное)</b>												
A	4	409	516	коридор				1.6		1.6		2.9
A	4	409	517	шкаф				0.6		0.6		

48

## ЭКСПЛИКАЦИЯ к поэтажному плану здания (строения)

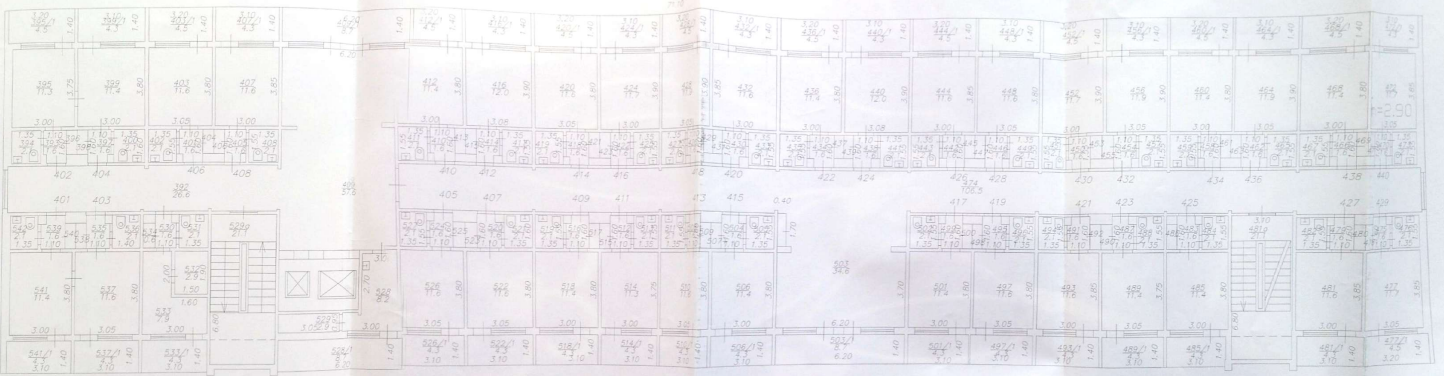
г. Сочи по ул. (пер.) Ленина

№ 20

Расположенного в городе (другом поселении)

Литера по плану	Этаж	Номер помещения	Номер по плану здания комнаты, кухни и т.п.	Назначение частей помещения: жилая комната, канцелярское помещение, классная ком- ната, большая палата, кухня, коридор и т.п.	Формула подсчета площади по внутреннему обмеру	Площадь в кв.м, предназначенная под помещения				Общая площадь по (этажу, строению)	Площадь балконов, лоджий, веранд и террас	Высота помещения по внутр. обмеру	Площадь мест общего пользования
						жилые		нежилые					
						в том числе жилая	вспомога- тельная	в том числе основная	вспомога- тельная				
А	4	401	539	коридор		1.6		1.6		0.6			2.90
А	4	401	540	шкаф		0.6		0.6					
А	4	401	541	палата		11.4		11.4				4.3	
А	4	401	541/1	балкон	3,10*1,40						2.1		
А	4	401	542	санузел		15.7		11.4		4.3		4.3	
<b>Итого по помещению № 401 (Лечебно-санаторное)</b>													
А	4	402	393	коридор		1.6		1.6					2.90
А	4	402	394	санузел		2.1		2.1					
А	4	402	395	палата		11.3		11.3				4.5	
А	4	402	395/1	балкон	3,20*1,40						0.6		
А	4	402	396	шкаф		15.6		11.3		4.3		4.5	
<b>Итого по помещению № 402 (Лечебно-санаторное)</b>													
А	4	403	535	коридор		1.6		1.6					2.90
А	4	403	536	санузел		2.1		2.1					
А	4	403	537	палата		11.6		11.6				4.3	
А	4	403	537/1	балкон	3,10*1,40						0.6		
А	4	403	538	шкаф		15.9		11.6		4.3		4.3	
<b>Итого по помещению № 403 (Лечебно-санаторное)</b>													
А	4	404	397	коридор		1.6		1.6					2.90
А	4	404	398	шкаф		0.6		0.6					
А	4	404	399	палата		11.4		11.4				4.3	
А	4	404	399/1	балкон	3,10*1,40						2.1		
А	4	404	400	санузел		2.1		2.1					
<b>Итого по помещению № 404 (Лечебно-санаторное)</b>													
А	4	405	524	коридор		15.7		11.4		4.3		4.3	
А	4	405	524	коридор		1.6		1.6					2.90

ПЛАН 4 ЭТАЖА ЛИТ А  
 в городе Сочи по ул. Борная дом № 217а  
 Масштаб 1:100



Лит А  
 Н=3.10

РТИ  
 Составил техник Дроботкин  
 Руководитель группы Морозов  
 Директор филиала Сухова  
 План составлен 24.06.2010г.



**ЭКСПЛИКАЦИЯ  
К ПОСТАЖНОМУ ПЛАНУ ЗДАНИЯ (СТРОЕНИЯ)**

Расположенного в городе (другом поселении) г Сочи по ул. (пер.) Ленина № 21

Литера по плану	Этаж	Номер помещения	Номер по плану здания комнаты, кухни и т.п.	Назначение частей помещения: жилая комната, канцелярское помещение, классная комната, больничная палата, кухня, коридор и т.п.	Формула подсчета площади по внутреннему обмеру	Площадь в кв.м. предназначенная под помещения					Общая площадь по (этажу, строению)	Площадь балконов, лоджий, веранд и террас	Высота помещения по внутр. обмеру	Площадь мест общего пользования
						жилые		нежилые						
		Общая		в том числе		Общая			в том числе					
		жилая		вспомогательная		Основная		вспомогательная						
А	5	538	618	санузел				2.1		2.1				
А	5	538	619	палата				11.7	11.7					
А	5	538	619/1	балкон	3,20*1,40			0.6		0.6		4.5		
А	5	538	620	шкаф				16.0	11.7	4.3		4.5		
<b>Итого по помещению № 538 (Лечебно-санаторное)</b>														
А	5	540	621	коридор				1.6		1.6			2.90	
А	5	540	622	шкаф				0.6		0.6				
А	5	540	623	палата				11.6	11.6			4.3		
А	5	540	623/1	балкон	3,10*1,40			2.1		2.1				
А	5	540	624	санузел				15.9	11.6	4.3		4.3		
<b>Итого по помещению № 540 (Лечебно-санаторное)</b>														
А	5			коридор									2.66	
А	5			холл									5.74	
А	5			балкон								8.7		1.065
А	5			коридор									2.11	
А	5			лестничная клетка									3.46	
А	5			холл								8.7		8.1
А	5			балкон										
А	5			комната персонала										
А	5			балкон								8.7		2.9
А	5			подсобное помещение										2.11
А	5			лестничная клетка										1.6
А	5			коридор										2.1
А	5			санузел										2.9
А	5			кладовая										8.1
А	5			дежурная										8.1
А	5			балкон								4.3		

Расположенного в городе (другом поселении)

г Сочи

по ул. (пер.) Ленина

## ЭКСПЛИКАЦИЯ к поэтажному плану здания (строения)

Литера по плану	Этаж	Номер помещения	Номер по плану здания комнаты, кухни и т.п.	Назначение частей помещения: жилая комната, канцелярское помещение, классная комната, большая палата, кухня, коридор и т.п.	Формула подсчета площади по внутреннему обмеру	Площадь в кв.м, предназначенная под помещения						Общая площадь по (этажу, строению)	Площадь балконов, лоджий, веранд и террас	Высота помещения по внутр. обмеру
						жилые			нежилые					
						Общая	жилая	вспомогательная	Общая	основная	вспомогательная			
А	5	530	601	коридор				1.6			1.6		2.9	
А	5	530	602	санузел				2.1			2.1		2.9	
А	5	530	603	палата				11.6	11.6				4.5	
А	5	530	603/1	балкон	3,20*1,40			0.6		0.6			4.5	
А	5	530	604	шкаф				15.9	11.6	4.3			4.5	
				<b>Итого по помещению № 530 (Лечебно-санаторное)</b>										
А	5	532	605	коридор				1.6		1.6			2.9	
А	5	532	606	шкаф				0.6		0.6			2.9	
А	5	532	607	палата				11.6	11.6				4.3	
А	5	532	607/1	балкон	3,10*1,40			2.1		2.1			4.3	
А	5	532	608	санузел				15.9	11.6	4.3			4.3	
				<b>Итого по помещению № 532 (Лечебно-санаторное)</b>										
А	5	534	609	коридор				1.6		1.6			2.9	
А	5	534	610	санузел				2.1		2.1			2.9	
А	5	534	611	палата				11.6	11.6				4.3	
А	5	534	611/1	балкон	3,20*1,40			0.6		0.6			4.3	
А	5	534	612	шкаф				15.9	11.6	4.3			4.3	
				<b>Итого по помещению № 534 (Лечебно-санаторное)</b>										
А	5	536	613	коридор				1.6		1.6			2.9	
А	5	536	614	шкаф				0.6		0.6			2.9	
А	5	536	615	палата				11.4	11.4				4.3	
А	5	536	615/1	балкон	3,10*1,40			2.1		2.1			4.3	
А	5	536	616	санузел				15.7	11.4	4.3			4.3	
				<b>Итого по помещению № 536 (Лечебно-санаторное)</b>										
А	5	538	617	коридор				1.6		1.6			2.9	

# ЭКСПЛИКАЦИЯ К ПОСТАЖАКНОМУ ПЛАНУ ЗДАНИЯ (СТРОЕНИЯ)

г. Сочи

по ул. (пер.) Ленина

Расположенного в городе (другом поселении)

№ 21

Литера по плану	Этаж	Номер помещения	Номер по плану здания комнаты, кухни и т.п.	Назначение частей помещения: жилая комната, канцелярское помещение, классная комната, больничная палата, кухня, коридор и т.п.	Формула подсчета площади по внутреннему обмеру	Площадь в кв.м, предназначенная под помещения									
						Общая			нежилая			Общая площадь по (этажу, строению)	Площадь балконов, лоджий, веранд и террас	Высота помещения по внутр. обмеру	
						жилая	вспомогательная	в том числе	основная	вспомогательная	в том числе				
А	5	526	593	коридор				1.6			1.6				2.90
А	5	526	594	санузел				2.1			2.1				
А	5	526	595	палата				11.4		11.4					
А	5	526	595/1	балкон	3,20*1,40								4.5		
А	5	526	596	шкаф				0.6			0.6				
				<b>Итого по помещению № 526 (Лечебно-санаторное)</b>				<b>15.7</b>		<b>11.4</b>		<b>4.3</b>		<b>4.5</b>	
А	5	527	630	коридор				1.6			1.6				2.90
А	5	527	631	шкаф				0.6			0.6				
А	5	527	632	палата				11.9		11.9					
А	5	527	632/1	балкон	3,10*1,40								4.3		
А	5	527	633	санузел				2.1			2.1				
				<b>Итого по помещению № 527 (Лечебно-санаторное)</b>				<b>16.2</b>		<b>11.9</b>		<b>4.3</b>		<b>4.3</b>	
А	5	528	597	коридор				1.6			1.6				2.90
А	5	528	598	шкаф				0.6			0.6				
А	5	528	599	палата				11.6		11.6					
А	5	528	599/1	балкон	3,10*1,40								4.3		
А	5	528	600	санузел				2.1			2.1				
				<b>Итого по помещению № 528 (Лечебно-санаторное)</b>				<b>15.9</b>		<b>11.6</b>		<b>4.3</b>		<b>4.3</b>	
А	5	529	626	коридор				1.6			1.6				2.90
А	5	529	627	санузел				2.1			2.1				
А	5	529	628	палата				11.4		11.4					
А	5	529	628/1	балкон	3,20*1,40								4.5		
А	5	529	629	шкаф				0.6			0.6				
				<b>Итого по помещению № 529 (Лечебно-санаторное)</b>				<b>15.7</b>		<b>11.4</b>		<b>4.3</b>		<b>4.5</b>	

54

Расположенного в городе (другом поселении) г Сочи

**ЭКСПЛИКАЦИЯ  
к поэтажному плану здания (строения)**

по ул. (пер.) Ленина

Литера по плану	Этаж	Номер помещения	Номер по плану здания комнаты, кухни и т.п.	Назначение частей помещения: жилая комната, канцелярское помещение, классная ком- ната, большая палата, кухня, коридор и т.п.	Формула подсчета площади по внутреннему обмеру	Площадь в кв.м, предназначенная под помещения					
						Общая			нежилая		
жилая			вспомога- тельная			в том числе					
в том числе			в том числе			в том числе					
<b>Итого по помещению № 521 (Лечебно-санаторное)</b>						15.9	11.6	4.3	4.3	2.9	
A	5	522	585	коридор		1.6		1.6			
A	5	522	586	санузел		2.1		2.1			
A	5	522	587	палата		11.4	11.4				
A	5	522	587/1	балкон	3,20*1,40	0.6		0.6		4.5	
A	5	522	588	шкаф		15.7	11.4	4.3		4.5	
<b>Итого по помещению № 522 (Лечебно-санаторное)</b>						1.6	11.6	1.6	2.1	2.9	
A	5	523	638	коридор		2.1		2.1			
A	5	523	639	санузел		11.6	11.6				
A	5	523	640	палата		0.6		0.6		4.3	
A	5	523	640/1	балкон	3,10*1,40	15.9	11.6	4.3		4.3	
A	5	523	641	шкаф		1.6		1.6		2.9	
<b>Итого по помещению № 523 (Лечебно-санаторное)</b>						0.6	11.7	0.6	2.1	4.3	
A	5	524	589	коридор		0.6		0.6			
A	5	524	590	шкаф		11.7	11.7				
A	5	524	591	палата		2.1		2.1		4.3	
A	5	524	591/1	балкон	3,10*1,40	16.0	11.7	4.3		4.3	
A	5	524	592	санузел		1.6		1.6		2.9	
<b>Итого по помещению № 524 (Лечебно-санаторное)</b>						2.1	11.4	2.1		4.3	
A	5	525	634	коридор		2.1		2.1			
A	5	525	635	санузел		11.4	11.4				
A	5	525	636	палата		0.6		0.6		4.3	
A	5	525	636/1	балкон	3,10*1,40	15.7	11.4	4.3		4.3	
A	5	525	637	шкаф		1.6		1.6		2.9	
<b>Итого по помещению № 525 (Лечебно-санаторное)</b>						1.6	11.4	1.6	2.1	4.3	

55

**ЭКСПЛИКАЦИЯ  
к поэтажному плану здания (строения)**

Расположенного в городе (другом поселении)

г. Сочи по ул. (пер.) Ленина

№ 211

Литера по плану	Этаж	Номер помещения	Номер по плану здания комнаты, кухни и т.п.	Назначение частей помещения: жилая комната, канцелярское помещение, классная ком- ната, большая палата, кухня, коридор и т.п.	Формула подсчета площади по внутреннему обмеру	Площадь в кв.м, предназначенная под помещения				Общая площадь по (этажу, строению)	Площадь балконов, лоджий, веранд и террас	Высота помещения по внутр. обмеру	Площадь мест общего пользования	
						Общая		жилые						нежилые
						жилая	вспомога- тельная	Общая	в том числе	основная	вспомога- тельная			
						в том числе			в том числе					
A	5	517	653	санузел	№ 517 (Лечебно-санаторное)			2.1		11.7	4.3	2.1	4.3	
<b>Итого по помещению</b>								<b>16.0</b>		<b>11.7</b>	<b>4.3</b>		<b>4.3</b>	
A	5	518	577	коридор	Итого по помещению № 518 (Лечебно-санаторное)			1.6			1.6			2.90
A	5	518	578	санузел				2.1			2.1			
A	5	518	579	палата				11.6		11.6				
A	5	518	579/1	балкон				0.6				0.6		4.5
A	5	518	580	шкаф				0.6				0.6		4.5
<b>Итого по помещению</b>								<b>15.9</b>		<b>11.6</b>	<b>4.3</b>		<b>4.5</b>	
A	5	519	646	коридор	Итого по помещению № 519 (Лечебно-санаторное)			1.6			1.6			2.90
A	5	519	647	санузел				2.1			2.1			
A	5	519	648	палата				11.4		11.4				
A	5	519	648/1	балкон				0.6				0.6		4.3
A	5	519	649	шкаф				0.6				0.6		4.3
<b>Итого по помещению</b>								<b>15.7</b>		<b>11.4</b>	<b>4.3</b>		<b>4.3</b>	
A	5	520	581	коридор	Итого по помещению № 520 (Лечебно-санаторное)			1.6			1.6			2.90
A	5	520	582	шкаф				0.6			0.6			
A	5	520	583	палата				11.4		11.4				
A	5	520	583/1	балкон				3,10*1,40						4.3
A	5	520	584	санузел				2.1				2.1		4.3
<b>Итого по помещению</b>								<b>15.7</b>		<b>11.4</b>	<b>4.3</b>		<b>4.3</b>	
A	5	521	642	коридор	Итого по помещению № 521 (Лечебно-санаторное)			1.6			1.6			2.90
A	5	521	643	шкаф				0.6			0.6			
A	5	521	644	палата				11.6		11.6				
A	5	521	644/1	балкон				3,10*1,40						4.3
A	5	521	645	санузел				2.1				2.1		4.3
<b>Итого по помещению</b>								<b>15.7</b>		<b>11.4</b>	<b>4.3</b>		<b>4.3</b>	

56

# ЭКСПЛИКАЦИЯ к поэтажному плану здания (строения)

Расположенного в городе (другом поселении) г Сочи по ул. (пер.) Ленина

Литера по плану	Этаж	Номер помещения	Номер по плану здания комнаты, кухни и т.п.	Назначение частей помещений: жилая комната, канцелярское помещение, классная комната, большая палата, кухня, коридор и т.п.	Формула подсчета площади по внутреннему обмеру	Площадь в кв.м, предназначенная под помещения						Общая площадь по (этажу, строению)	Площадь балконов, лоджий, веранд и террас	Высота помещения по внутр. обмеру
						жилые			нежилые					
						Общая	жилая	вспомогательная	Общая	основная	вспомогательная			
						в том числе			в том числе					
A	5	513	661/1	балкон	3,10*1,40				2.1				4.3	
A	5	513	662	санузел					15.9	11.6	4.3		4.3	
<b>Итого по помещению № 513 (Лечебно-санаторное)</b>														
A	5	514	569	коридор					1.6		1.6		2.90	
A	5	514	570	санузел					2.1		2.1			
A	5	514	571	палата					11.4	11.4				
A	5	514	571/1	балкон	3,20*1,40				0.6		0.6		4.5	
A	5	514	572	шкаф					15.7	11.4	4.3		4.5	
<b>Итого по помещению № 514 (Лечебно-санаторное)</b>														
A	5	515	655	коридор					1.6		1.6		2.90	
A	5	515	656	санузел					2.1		2.1			
A	5	515	657	палата					11.6	11.6				
A	5	515	657/1	балкон	3,10*1,40				0.6		0.6		4.3	
A	5	515	658	шкаф					15.9	11.6	4.3		4.3	
<b>Итого по помещению № 515 (Лечебно-санаторное)</b>														
A	5	516	573	коридор					1.6		1.6		2.90	
A	5	516	574	шкаф					0.6		0.6			
A	5	516	575	палата					11.7	11.7				
A	5	516	575/1	балкон	3,10*1,40				2.1		2.1		4.3	
A	5	516	576	санузел					16.0	11.7	4.3		4.3	
<b>Итого по помещению № 516 (Лечебно-санаторное)</b>														
A	5	517	650	коридор					1.6		1.6		2.90	
A	5	517	651	шкаф					0.6		0.6			
A	5	517	652	палата					11.7	11.7				
A	5	517	652/1	балкон	3,10*1,40								4.3	

Расположенного в городе (другом поселении)

г Сочи

по ул. (пер.) Ленина

№ 217

# ЭКСПЛИКАЦИЯ к поэтажному плану здания (строения)

Литера по плану	Этаж	Номер помещения	Номер по плану здания комнаты, кухни и т.п.	Назначение частей помещения: жилая комната, канцелярское помещение, классная комната, большая палата, кухня, коридор и т.п.	Формула подсчета площади по внутреннему обмеру	Площадь в кв.м, предназначенная под помещения						Общая площадь по (этажу, строению)	Площадь балконов, лоджий, веранд и террас	Высота помещения по внутр. обмеру	Площадь мест общего пользования
						жилые			нежилые						
						Общая	жилая	вспомогательная	Общая	основная	вспомогательная				
A	5	509	669	палата	3,10*1,40				11.6	11.6			4.3		
A	5	509	669/1	балкон				2.1			2.1				
A	5	509	670	санузел				15.9	11.6	4.3			4.3		
<b>Итого по помещению № 509 (Лечебно-санаторное)</b>															
A	5	510	561	коридор				1.6		1.6				2.90	
A	5	510	562	санузел				2.1		2.1					
A	5	510	563	палата				11.4	11.4						
A	5	510	563/1	балкон	3,20*1,40								4.5		
A	5	510	564	шкаф				0.6		0.6					
<b>Итого по помещению № 510 (Лечебно-санаторное)</b>									15.7	11.4	4.3		4.5		
A	5	511	663	коридор				1.6		1.6				2.90	
A	5	511	664	санузел				2.1		2.1					
A	5	511	665	палата				11.6	11.6						
A	5	511	665/1	балкон	3,10*1,40								4.3		
A	5	511	666	шкаф				0.6		0.6					
<b>Итого по помещению № 511 (Лечебно-санаторное)</b>									15.9	11.6	4.3		4.3		
A	5	512	565	коридор				1.6		1.6				2.90	
A	5	512	566	шкаф				0.6		0.6					
A	5	512	567	палата				11.4	11.4						
A	5	512	567/1	балкон									4.3		
A	5	512	568	санузел	3,10*1,40			2.1		2.1					
<b>Итого по помещению № 512 (Лечебно-санаторное)</b>									15.7	11.4	4.3		4.3		
A	5	513	659	коридор				1.6		1.6				2.90	
A	5	513	660	шкаф				0.6		0.6					
A	5	513	661	палата				11.6	11.6						

**ЭКСПЛИКАЦИЯ  
к поэтажному плану здания (строения)**

Расположенного в городе (другом поселении) г Сочи по ул. (пер.) Ленина

Литера по плану	Этаж	Номер помещения	Номер по плану здания комнаты, кухни и т.п.	Назначение частей помещения: жилая комната, канцелярское помещение, классная комната, больничная палата, кухня, коридор и т.п.	Формула подсчета площади по внутреннему обмеру	Площадь в кв. м, предназначенная под помещения						Общая площадь по (этажу, строению)	Площадь балконов, лоджий, веранд и террас	Высота помещения по внутр. обмеру	
						жилые			нежилые						
						Общая	в том числе		в том числе						
							жилая	вспомогательная	Общая	основная	вспомогательная				
A	5	505	676	шкаф		0.6			0.6			0.6			
A	5	505	677	палата		11.6			11.6						
A	5	505	677/1	балкон	3,10*1,40								4.3		
A	5	505	678	санузел					2.1		2.1				
<b>Итого по помещению № 505 (Лечебно-санаторное)</b>									<b>15.9</b>	<b>11.6</b>	<b>4.3</b>		<b>4.3</b>		
A	5	506	552	коридор					1.6		1.6				
A	5	506	553	санузел					2.1		2.1				2.9
A	5	506	554	палата					11.6		11.6				
A	5	506	554/1	балкон	3,20*1,40								4.5		
A	5	506	555	шкаф					0.6		0.6				
<b>Итого по помещению № 506 (Лечебно-санаторное)</b>									<b>15.9</b>	<b>11.6</b>	<b>4.3</b>		<b>4.5</b>		
A	5	507	671	коридор					1.6		1.6				2.9
A	5	507	672	санузел					2.1		2.1				
A	5	507	673	палата					11.4		11.4				
A	5	507	673/1	балкон	3,10*1,40								4.3		
A	5	507	674	шкаф					0.6		0.6				
<b>Итого по помещению № 507 (Лечебно-санаторное)</b>									<b>15.7</b>	<b>11.4</b>	<b>4.3</b>		<b>4.3</b>		
A	5	508	556	коридор					1.6		1.6				2.9
A	5	508	557	шкаф					0.6		0.6				
A	5	508	558	палата					11.6		11.6				
A	5	508	558/1	балкон	3,10*1,40								4.3		
A	5	508	559	санузел					2.1		2.1				
<b>Итого по помещению № 508 (Лечебно-санаторное)</b>									<b>15.9</b>	<b>11.6</b>	<b>4.3</b>		<b>4.3</b>		
A	5	509	667	коридор					1.6		1.6				2.9
A	5	509	668	шкаф					0.6		0.6				

Расположенного в городе (другом поселении)

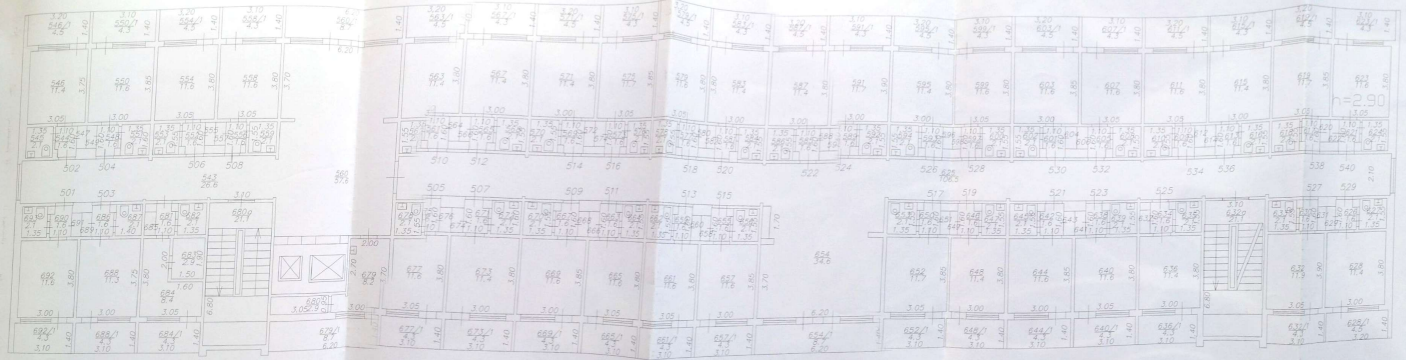
г. Сочи

по ул. (пер.) Ленина

**ЭКСПЛИКАЦИЯ**  
**к поэтажному плану здания (строения)**

Литера по плану	Этаж	Номер помещения	Номер по плану здания комнаты, кухни и т.п.	Назначение частей помещения: жилого помещения, классная комната, большая палата, кухня, коридор и т.п.	Формула подсчета площади по внутреннему обмеру	Площадь в кв.м, предназначенная под помещения						Площадь балконов, лоджий, веранд и террас	Высота помещения по внутр. обмеру	Площадь мест общего пользования							
						жилая			нежилая												
						Общая	в том числе		Общая	в том числе											
A	5	501	690	коридор																	
A	5	501	691	шкаф																	
A	5	501	692	палата люкс																	
A	5	501	692/1	балкон																	
A	5	501	693	санузел																	
				<b>Итого по помещению № 501 (Лечебно-санаторное)</b>																	
A	5	502	544	коридор																	
A	5	502	545	санузел																	
A	5	502	546	палата																	
A	5	502	546/1	балкон																	
A	5	502	547	шкаф																	
				<b>Итого по помещению № 502 (Лечебно-санаторное)</b>																	
A	5	503	686	коридор																	
A	5	503	687	санузел																	
A	5	503	688	палата люкс																	
A	5	503	688/1	балкон																	
A	5	503	689	шкаф																	
				<b>Итого по помещению № 503 (Лечебно-санаторное)</b>																	
A	5	504	548	коридор																	
A	5	504	549	шкаф																	
A	5	504	550	палата люкс																	
A	5	504	550/1	балкон																	
A	5	504	551	санузел																	
				<b>Итого по помещению № 504 (Лечебно-санаторное)</b>																	
A	5	505	675	коридор																	

ПЛАН 5 ЭСТРОИЦА ЛИТ А  
 Деления  
 в городе Сочи по ул. \_\_\_\_\_ дом № 217а  
 Масштаб 1:100



ЛИТ А  
 H=3,10

РТИ  
 Составил: Д.П. Дроботкин  
 Руководитель группы: М.С. Ю.Н.  
 Проверил: С.В. Сухолазов  
 План составлен: 24.06.2010г.

61

## ЭКСПЛИКАЦИЯ к поэтажному плану здания (строения)

Расположенного в городе (другом поселении) г Сочи по ул. (пер.) Ленина

Литера по плану	Этаж	Номер помещения	Номер по плану здания комнаты, кухни и т.п.	Назначение частей помещения: жилая комната, канцелярское помещение, классная комната, больничная палата, кухня, коридор и т.п.	Формула подсчета площади по внутреннему обмеру	Площадь в кв.м, предназначенная под помещения						Общая площадь по (этажу, строению)	Площадь балконов, лоджий, веранд и террас	Высота помещений по внутр. обмеру	
						жилые			нежилые						
						Общая	в том числе		Общая	в том числе					
жилая	вспомогательная	основная	вспомогательная												
А	6		804	холл											
А	6		804/1	балкон	6,20*1,40										8.7
А	6		829	комната персонала											
А	6		829/1	балкон	6,20*1,40										8.7
А	6		830	кладовая											
А	6		830а	лестничная клетка											
А	6		831	коридор											
А	6		832	санузел											
А	6		833	кладовая											
А	6		834	дежурная											
А	6		834/1	балкон	3,10*1,40										4.3
А	6		835	шкаф											
<b>Итого по этажу</b>									<b>554.9</b>	<b>404.7</b>	<b>150.2</b>	<b>849.0</b>	<b>183.3</b>		

# ЭКСПЛИКАЦИЯ к поэтажному плану здания (строения)

Расположенного в городе (другом поселении) \_\_\_\_\_

г. Сочи \_\_\_\_\_

по ул. (пер.) \_\_\_\_\_ Ленинна \_\_\_\_\_

Литера по плану	Этаж	Номер помещения	Номер по плану здания комнаты, кухни и т.п.	Назначение частей помещения: жилая комната, санузловское помещение, классная ком- ната, большая палата, кухня, коридор и т.п.	Формула подсчета площади по внутреннему обмеру	Площадь в кв.м, предназначенная под помещения			Общая площадь по (этажу, строению)	Площадь балконов, лоджий, веранд и террас	Высота помещения по внутр. обмеру
						жилые в том числе		нежилые в том числе			
					Общая	жилая	вспомога- тельная	Общая	основная	вспомога- тельная	
А	6	634	762	шкаф				0.6		0.6	
				<b>Итого по помещению № 634 (Лечебно-санаторное)</b>				<b>15.9</b>	<b>11.6</b>	<b>4.3</b>	<b>4.5</b>
А	6	636	763	коридор				1.6		1.6	2.90
А	6	636	764	шкаф				0.6		0.6	
А	6	636	765	палата				11.7	11.7		
А	6	636	765/1	балкон	3,10*1,40			2.1		2.1	4.3
А	6	636	766	санузел				<b>16.0</b>	<b>11.7</b>	<b>4.3</b>	<b>4.3</b>
				<b>Итого по помещению № 636 (Лечебно-санаторное)</b>							<b>2.90</b>
А	6	638	767	коридор				1.6		1.6	
А	6	638	768	санузел				2.1		2.1	
А	6	638	769	палата				11.4	11.4		
А	6	638	769/1	балкон	3,20*1,40			0.6		0.6	4.5
А	6	638	770	шкаф				<b>15.7</b>	<b>11.4</b>	<b>4.3</b>	<b>4.5</b>
				<b>Итого по помещению № 638 (Лечебно-санаторное)</b>							<b>2.90</b>
А	6	640	771	коридор				1.6		1.6	
А	6	640	772	шкаф				0.6		0.6	
А	6	640	773	палата				11.4	11.4		
А	6	640	773/1	балкон	3,20*1,40			2.1		2.1	4.5
А	6	640	774	санузел				<b>15.7</b>	<b>11.4</b>	<b>4.3</b>	<b>4.5</b>
				<b>Итого по помещению № 640 (Лечебно-санаторное)</b>							<b>2.90</b>
А	6	694		коридор							
А	6	711		холл							
А	6	711/1		балкон	6,20*1,40						8.7
А	6	775		коридор							
А	6	782а		лестничная клетка							

# ЭКСПЛИКАЦИЯ К ПОСТАЖИМНОМУ ПЛАНУ ЗДАНИЯ (СТРОЕНИЯ)

г. Сочи по ул. (пер.) Ленина

Расположенного в городе (другом поселении)

№ 217а

Литера по плану	Этаж	Номер помещения	Номер по плану здания комнаты, кухни и т.п.	Назначение частей помещения: жилая комната, канцелярское помещение, классная комната, большая палата, кухня, коридор и т.п.	Формула подсчета площади по внутреннему обмеру	Площадь в кв.м, предназначенная под помещения													
						Общая			нежилая			Общая площадь по (этажу, строению)	Площадь балконов, лоджий, веранд и террас	Высота помещения по внутр. обмеру	Площадь мест общего пользования				
						жилая	вспомогательная	в том числе	основная	вспомогательная	в том числе								
А	6	628	749/1	балкон	3,10*1,40														
А	6	628	750	санузел															
<b>Итого по помещению № 628 (Лечебно-санаторное)</b>																			
А	6	629	776	коридор															
А	6	629	777	санузел															
А	6	629	778	палата															
А	6	629	778/1	балкон	3,20*1,40														
А	6	629	779	шкаф															
<b>Итого по помещению № 629 (Лечебно-санаторное)</b>																			
А	6	630	751	коридор															
А	6	630	752	санузел															
А	6	630	753	палата															
А	6	630	753/1	балкон	3,20*1,40														
А	6	630	754	шкаф															
<b>Итого по помещению № 630 (Лечебно-санаторное)</b>																			
А	6	632	755	коридор															
А	6	632	756	шкаф															
А	6	632	757	палата															
А	6	632	757/1	балкон	3,10*1,40														
А	6	632	758	санузел															
<b>Итого по помещению № 632 (Лечебно-санаторное)</b>																			
А	6	634	759	коридор															
А	6	634	760	санузел															
А	6	634	761	палата															
А	6	634	761/1	балкон	3,20*1,40														

# ЭКСПЛИКАЦИЯ к поэтажному плану здания (строения)

Расположенного в городе (другом поселении) г Сочи по ул. (пер.) Ленина

Литера по плану	Этаж	Номер помещения	Номер по плану здания комнаты, кухни и т.п.	Назначение частей помещения: жилая комната, канцелярское помещение, классная комната, больничная палата, кухня, коридор и т.д.	Формула подсчета площади по внутреннему обмеру	Площадь в кв.м, предназначенная под помещения						Общая площадь по (этажу, строению)	Площадь балконов, лоджий, веранд и террас	Высота помещения по внутр. обмеру		
						Общая			нежилая							
						жилая			в том числе							
А	6	624	741	палата												
А	6	624	741/1	балкон	3,10*1,40											
А	6	624	742	санузел												
				<b>Итого по помещению № 624 (Лечебно-санаторное)</b>												
А	6	625	784	коридор												
А	6	625	785	санузел												
А	6	625	786	палата												
А	6	625	786/1	балкон	3,10*1,40											
А	6	625	787	шкаф												
				<b>Итого по помещению № 625 (Лечебно-санаторное)</b>												
А	6	626	743	коридор												
А	6	626	744	санузел												
А	6	626	745	палата												
А	6	626	745/1	балкон	3,20*1,40											
А	6	626	746	шкаф												
				<b>Итого по помещению № 626 (Лечебно-санаторное)</b>												
А	6	627	780	коридор												
А	6	627	781	шкаф												
А	6	627	782	палата												
А	6	627	782/1	балкон	3,10*1,40											
А	6	627	783	санузел												
				<b>Итого по помещению № 627 (Лечебно-санаторное)</b>												
А	6	628	747	коридор												
А	6	628	748	шкаф												
А	6	628	749	палата												

65

## ЭКСПЛИКАЦИЯ к поэтажному плану здания (строения)

г. Сочи по ул. (пер.) Ленина № 217а

Расположенного в городе (другом поселении)

Литера по плану	Этаж	Номер помещения	Номер по плану здания комнаты, кухни и т.п.	Назначение частей помещения: жилая комната, канцелярское помещение, классная комната, большая палата, кухня, коридор и т.п.	Формула подсчета площади по внутреннему обмеру	Площадь в кв.м, предназначенная под помещения						Общая площадь по (этажу, строению)	Площадь балконов, лоджий, веранд и террас	Высота помещения по внутр. обмеру	Площадь мест общего пользования
						Общая		жилые в том числе		нежилые в том числе					
						жилая	вспомогательная	Основная	вспомогательная						
A	6	620	732	шкаф											
A	6	620	733	палата											
A	6	620	733/1	балкон	3,10*1,40										
A	6	620	734	санузел											
				<b>Итого по помещению № 620 (Лечебно-санаторное)</b>											
A	6	621	792	коридор											
A	6	621	793	шкаф											
A	6	621	794	палата											
A	6	621	794/1	балкон	3,10*1,40										
A	6	621	795	санузел											
				<b>Итого по помещению № 621 (Лечебно-санаторное)</b>											
A	6	622	735	коридор											
A	6	622	736	санузел											
A	6	622	737	палата											
A	6	622	737/1	балкон	3,20*1,40										
A	6	622	738	шкаф											
				<b>Итого по помещению № 622 (Лечебно-санаторное)</b>											
A	6	623	788	коридор											
A	6	623	789	санузел											
A	6	623	790	палата											
A	6	623	790/1	балкон	3,10*1,40										
A	6	623	791	шкаф											
				<b>Итого по помещению № 623 (Лечебно-санаторное)</b>											
A	6	624	739	коридор											
A	6	624	740	шкаф											
				<b>Итого по помещению № 624 (Лечебно-санаторное)</b>											

**ЭКСПЛИКАЦИЯ  
К ПОСТАЖНОМУ ПЛАНУ ЗДАНИЯ (СТРОЕНИЯ)**

Расположенного в городе (другом поселении) г Сочи

по ул. (пер.) Ленина

Литера по плану	Этаж	Номер помещения	Номер по плану здания комнаты, кухни и т.п.	Назначение частей помещения: жилая комната, канцелярское помещение, классная комната, большая палата, кухня, коридор и т.п.	Формула подсчета площади по внутреннему обмеру	Площадь в кв.м, предназначенная под помещения						Общая площадь по (этажу, строению)	Площадь балконов, лоджий, веранд и террас	Высота помещения по внутр. обмеру
						Общая			нежилые					
						жилая	вспомогательная	в том числе	основная	вспомогательная	в том числе			
А	6	616	723	коридор				1.6		1.6			2.90	
А	6	616	724	шкаф				0.6		0.6				
А	6	616	725	палата				11.7		11.7				
А	6	616	725/1	балкон	3,10*1,40							4.3		
А	6	616	726	санузел				2.1		2.1				
				<b>Итого по помещению № 616 (Лечебно-санаторное)</b>				<b>16.0</b>		<b>11.7</b>		<b>4.3</b>		
А	6	617	800	коридор				1.6		1.6			2.90	
А	6	617	801	шкаф				0.6		0.6				
А	6	617	802	палата				11.6		11.6				
А	6	617	802/1	балкон	3,10*1,40							4.3		
А	6	617	803	санузел				2.1		2.1				
				<b>Итого по помещению № 617 (Лечебно-санаторное)</b>				<b>15.9</b>		<b>11.6</b>		<b>4.3</b>		
А	6	618	727	коридор				1.6		1.6			2.90	
А	6	618	728	санузел				2.1		2.1				
А	6	618	729	палата				11.6		11.6				
А	6	618	729/1	балкон	3,20*1,40							4.5		
А	6	618	730	шкаф				0.6		0.6				
				<b>Итого по помещению № 618 (Лечебно-санаторное)</b>				<b>15.9</b>		<b>11.6</b>		<b>4.3</b>		
А	6	619	796	коридор				1.6		1.6			2.90	
А	6	619	797	санузел				2.1		2.1				
А	6	619	798	палата				11.4		11.4				
А	6	619	798/1	балкон	3,10*1,40							4.3		
А	6	619	799	шкаф				0.6		0.6				
				<b>Итого по помещению № 619 (Лечебно-санаторное)</b>				<b>15.7</b>		<b>11.4</b>		<b>4.3</b>		
А	6	620	731	коридор				1.6		1.6			2.90	

Расположенного в городе (другом поселении)

г Сочи

по ул. (пер.) Ленина

№ 217 а

## ЭКСПЛИКАЦИЯ К ПОСТАЖНОМУ ПЛАНУ ЗДАНИЯ (строения)

Литера по плану	Этаж	Номер помещения	Номер по плану здания комнаты, кухни и т.п.	Назначение частей помещения: жилая комната, канцелярское помещение, классная ком- ната, большая палата, кухня, коридор и т.п.	Формула подсчета площади по внутреннему обмеру	Площадь в кв.м, предназначенная под помещения															
						Общая			нежилая			Общая площадь по (этажу, строению)	Площадь балконов, лоджий, веранд и террас	Высота помещения по внутр. обмеру	Площадь мест общего пользования						
						жилая	вспомога- тельная	в том числе	Основная	вспомога- тельная	в том числе										
A	6	612	716	санузел																	
A	6	612	717	коридор																	
A	6	612	717а	шкаф																	
A	6	612	718	палата																	
A	6	612	718/1	балкон	3,10*1,40																
				<b>Итого по помещению № 612 (Лечебно-санаторное)</b>																	
A	6	613	809	коридор																	
A	6	613	810	шкаф																	
A	6	613	811	палата																	
A	6	613	811/1	балкон	3,10*1,40																
A	6	613	812	санузел																	
				<b>Итого по помещению № 613 (Лечебно-санаторное)</b>																	
A	6	614	719	коридор																	
A	6	614	720	санузел																	
A	6	614	721	палата																	
A	6	614	721/1	балкон	3,20*1,40																
A	6	614	722	шкаф																	
				<b>Итого по помещению № 614 (Лечебно-санаторное)</b>																	
A	6	615	805	коридор																	
A	6	615	806	санузел																	
A	6	615	807	палата																	
A	6	615	807/1	балкон	3,10*1,40																
A	6	615	808	шкаф																	
				<b>Итого по помещению № 615 (Лечебно-санаторное)</b>																	
				<b>Итого по помещению № 615 (Лечебно-санаторное)</b>																	



Расположенного в городе (другом поселении)

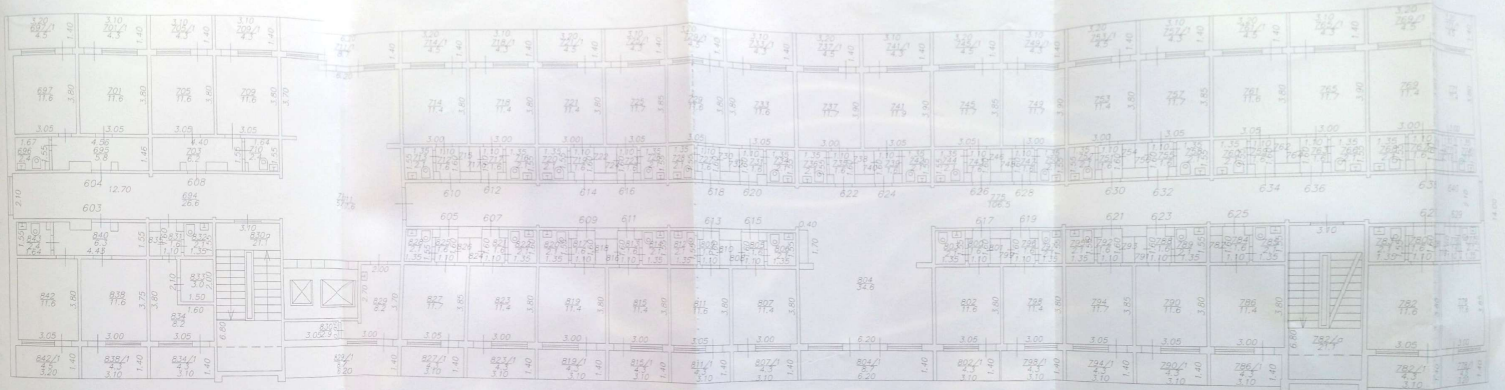
**ЭКСПЛИКАЦИЯ**  
**К ПОСТАВКЕ ПЛАНА ЗДАНИЯ (СТРОЕНИЯ)**  
г. Сочи

по ул. (пер.) Ленина

№ 217 а

Литера по плану	Этаж	Номер помещения	Номер по плану здания комнаты, кухни и т.п.	Назначение частей помещения: жилая комната, канцелярское помещение, классная ком- ната, больничная палата, кухня, коридор и т.п.	Формула подсчета площади по внутреннему обмеру	Площадь в кв. м, предназначенная под помещения												
						жилое			нежилое			Общая площадь по (этажу, строению)	Площадь балконов, лоджий, веранд и террас	Высота помещения по внутр. обмеру	Площадь мест общего пользования			
						Общая	в том числе жилая	вспомога- тельная	Общая	в том числе основная	вспомога- тельная							
А	6	603	838	палата														
А	6	603	838/1	балкон	3,10*1,40				11.6	11.6			4.3	2.90				
А	6	603	840	коридор					6.3		6.3							
А	6	603	842	палата люкс					11.6	11.6								
А	6	603	842/1	балкон	3,20*1,40						2.4		4.5					
А	6	603	843	санузел					2.4		2.4							
				<b>Итого по помещению № 603 (Лечебно-санаторное)</b>						<b>31.9</b>	<b>23.2</b>	<b>8.7</b>		<b>8.8</b>				
А	6	604	695	коридор					5.8		5.8			2.90				
А	6	604	696	санузел					2.4		2.4							
А	6	604	697	палата					11.6	11.6								
А	6	604	697/1	балкон	3,20*1,40								4.5					
А	6	604	701	палата люкс					11.6	11.6								
А	6	604	701/1	балкон	3,10*1,40								4.3					
				<b>Итого по помещению № 604 (Лечебно-санаторное)</b>						<b>31.4</b>	<b>23.2</b>	<b>8.2</b>		<b>8.8</b>				
А	6	605	825	коридор					1.6		1.6			2.90				
А	6	605	826	шкаф					0.6		0.6							
А	6	605	827	палата					11.7	11.7								
А	6	605	827/1	балкон	3,10*1,40								4.3					
А	6	605	828	санузел					2.1		2.1							
				<b>Итого по помещению № 605 (Лечебно-санаторное)</b>						<b>16.0</b>	<b>11.7</b>	<b>4.3</b>		<b>4.3</b>				
А	6	607	821	коридор					1.6		1.6							
А	6	607	822	санузел					2.1		2.1							
А	6	607	823	палата					11.4	11.4								
А	6	607	823/1	балкон	3,10*1,40								4.3					
А	6	607	824	шкаф					0.6		0.6							
				<b>Итого по помещению № 607 (Лечебно-санаторное)</b>						<b>15.7</b>	<b>11.4</b>	<b>4.3</b>		<b>4.3</b>				

ПЛАН 6 ЭТРОСТРОЕНИЯ ЛИТ А  
 в городе Сочи по ул. Ленина дом № 217а  
 Масштаб 1:100



РТИ  
 Составил техник  
 Руководитель группы  
 Директор филиала  
 План составлен

Дробинский Д.Т.  
 Марченко Ю.Н.  
 Сидорова Е.В.  
 24.06.2018г.



32

### ЭКСПЛИКАЦИЯ

#### к поэтажному плану здания (строения)

Расположенного в городе (другом поселении) г Сочи

по ул. (пер.) Ленина

Литера по плану	Этаж	Номер помещения	Номер по плану здания комнаты, кухни и т.п.	Назначение частей помещения: жилая комната, канцелярское помещение, классная комната, больничная палата, кухня, коридор и т.п.	Формула подсчета площади по внутреннему обмеру	Площадь в кв.м, предназначенная под помещения						Общая площадь по (этажу, строению)	Площадь балконов, лоджий, веранд и террас	Высота помещения по внутр. обмеру
						жилые			нежилые					
						Общая	в том числе		Общая	в том числе				
жилая	вспомогательная	основная	вспомогательная											
А	7	734	913	шкаф				0.6		0.6				
<b>Итого по помещению № 734 (Лечебно-санаторное)</b>								<b>15.9</b>	<b>11.6</b>	<b>4.3</b>		<b>4.5</b>		
А	7	736	914	коридор				1.6		1.6			2.90	
А	7	736	915	шкаф				0.6		0.6				
А	7	736	916	палата				11.6	11.6					
А	7	736	916/1	балкон	3,10*1,40								4.3	
А	7	736	917	санузел				2.1		2.1				
<b>Итого по помещению № 736 (Лечебно-санаторное)</b>								<b>15.9</b>	<b>11.6</b>	<b>4.3</b>		<b>4.3</b>		
А	7	738	918	коридор				1.6		1.6			2.90	
А	7	738	919	санузел				2.1		2.1				
А	7	738	920	палата				11.6	11.6					
А	7	738	920/1	балкон	3,20*1,40								4.5	
А	7	738	921	шкаф				0.6		0.6				
<b>Итого по помещению № 738 (Лечебно-санаторное)</b>								<b>15.9</b>	<b>11.6</b>	<b>4.3</b>		<b>4.5</b>		
А	7	740	922	коридор				1.6		1.6			2.90	
А	7	740	923	шкаф				0.6		0.6				
А	7	740	924	палата				11.7	11.7					
А	7	740	924/1	балкон	3,10*1,40								4.3	
А	7	740	925	санузел				2.1		2.1				
<b>Итого по помещению № 740 (Лечебно-санаторное)</b>								<b>16.0</b>	<b>11.7</b>	<b>4.3</b>		<b>4.3</b>		
А	7		844	коридор										
А	7		861	холл										
А	7		861/1	балкон	6,20*1,40								8.7	
А	7		926	коридор										
А	7		933а	коридор										

Расположенного в городе (другом поселении) \_\_\_\_\_

г. Сочи

по ул. (пер.) \_\_\_\_\_

Ленина

№ 217<sup>а</sup>

**ЭКСПЛИКАЦИЯ**  
**к поэтажному плану здания (строения)**

Литера по плану	Этаж	Номер помещения	Номер по плану здания комнаты, кухни и т.п.	Назначение частей помещения: жилая комната, канцелярское помещение, классная комната, Большая палата, кухня, коридор и т.п.	Формула подсчета площади по внутреннему обмеру	Площадь в кв.м, предназначенная под помещения								
						Общая			в том числе			нежилая		
						жилая	вспомогательная	Общая	основная	вспомогательная	Общая площадь по (этажу, строению)	Площадь балконов, лоджий, веранд и террас	Высота помещения по внутр. обмеру	Площадь мест общего пользования
A	7	728	900/1	балкон	3,10*1,40			2.1		2.1		4.3		
A	7	728	901	санузел				15.9	11.6	4.3		4.3		
<b>Итого по помещению № 728 (Лечебно-санаторное)</b>														
A	7	729	927	коридор				1.6		1.6			2.90	
A	7	729	928	санузел				2.1		2.1				
A	7	729	929	палата				11.6	11.6					
A	7	729	929/1	балкон	3,20*1,40			0.6		0.6		4.5		
A	7	729	930	шкаф				15.9	11.6	4.3		4.5		
<b>Итого по помещению № 729 (Лечебно-санаторное)</b>														
A	7	730	902	коридор				1.6		1.6			2.90	
A	7	730	903	санузел				2.1		2.1				
A	7	730	904	палата				11.7	11.7					
A	7	730	904/1	балкон	3,20*1,40			0.6		0.6		4.5		
A	7	730	905	шкаф				16.0	11.7	4.3		4.5		
<b>Итого по помещению № 730 (Лечебно-санаторное)</b>														
A	7	732	906	коридор				1.6		1.6			2.90	
A	7	732	907	шкаф				0.6		0.6				
A	7	732	908	палата				11.7	11.7					
A	7	732	908/1	балкон	3,10*1,40			2.1		2.1		4.3		
A	7	732	909	санузел				16.0	11.7	4.3		4.3		
<b>Итого по помещению № 732 (Лечебно-санаторное)</b>														
A	7	734	910	коридор				1.6		1.6			2.90	
A	7	734	911	санузел				2.1		2.1				
A	7	734	912	палата				11.6	11.6					
A	7	734	912/1	балкон	3,20*1,40							4.5		

Расположенного в городе (другом поселении)

г Сочи

по ул. (пер.) Ленина

## ЭКСПЛИКАЦИЯ К ПОСТАЖНОМУ ПЛАНУ ЗДАНИЯ (СТРОЕНИЯ)

Литера по плану	Этаж	Номер помещения	Номер по плану здания комнаты, кухни и т.п.	Назначение частей помещения: жилая комната, канцелярское помещение, классная комната, больничная палата, кухня, коридор и т.п.	Формула подсчета площади по внутреннему обмеру	Площадь в кв.м, предназначенная под помещения					Общая площадь по (этажу, строению)	Площадь балконов, лоджий, веранд и террас	Высота помещения по внутр. обмеру	
						Общая		жилые		нежилые				
						жилая	вспомогательная	в том числе	в том числе	основная				вспомогательная
А	7	724	892	палата	3,10*1,40			11.6	11.6			4.3		
А	7	724	892/1	балкон										
А	7	724	893	санузел				2.1		2.1				
				<b>Итого по помещению № 724 (Лечебно-санаторное)</b>				<b>15.9</b>	<b>11.6</b>	<b>4.3</b>		<b>4.3</b>		
А	7	725	935	коридор				1.6		1.6			2.90	
А	7	725	936	санузел				2.1		2.1				
А	7	725	937	палата				11.7	11.7					
А	7	725	937/1	балкон	3,10*1,40							4.3		
А	7	725	938	шкаф				0.6		0.6				
				<b>Итого по помещению № 725 (Лечебно-санаторное)</b>				<b>16.0</b>	<b>11.7</b>	<b>4.3</b>		<b>4.3</b>		
А	7	726	894	коридор				1.6		1.6			2.90	
А	7	726	895	санузел				2.1		2.1				
А	7	726	896	палата				11.7	11.7					
А	7	726	896/1	балкон	3,20*1,40							4.5		
А	7	726	897	шкаф				0.6		0.6				
				<b>Итого по помещению № 726 (Лечебно-санаторное)</b>				<b>16.0</b>	<b>11.7</b>	<b>4.3</b>		<b>4.5</b>		
А	7	727	931	коридор				1.6		1.6			2.90	
А	7	727	932	шкаф				0.6		0.6				
А	7	727	933	палата				11.7	11.7					
А	7	727	933/1	балкон	3,10*1,40							4.3		
А	7	727	934	санузел				2.1		2.1				
				<b>Итого по помещению № 727 (Лечебно-санаторное)</b>				<b>16.0</b>	<b>11.7</b>	<b>4.3</b>		<b>4.3</b>		
А	7	728	898	коридор				1.6		1.6			2.90	
А	7	728	899	шкаф				0.6		0.6				
А	7	728	900	палата				11.6	11.6					

**ЭКСПЛИКАЦИЯ**  
**К ПОСТАЖАКНУМУ ПЛАНУ ЗДАНИЯ (СТРОЕНИЯ)**

Расположенного в городе (другом поселении) Г Сочи по ул. (пер.) Ленина № 217 а

Литера по плану	Этаж	Номер помещения	Номер по плану здания комнаты, кухни и т.п.	Назначение частей помещения: жилая комната, канцелярское помещение, классная комната, больничная палата, кухня, коридор и т.п.	Формула подсчета площади по внутреннему обмеру	Площадь в кв.м, предназначенная под помещения						Общая площадь по (этажу, строению)	Площадь балконов, лоджий, веранд и террас	Высота помещения по внутр. обмеру	Площадь мест общего пользования	
						Общая		жилая		нежилая						вспомогательная
						жилая	вспомогательная	в том числе	в том числе	основная	вспомогательная					
А	7	720	883	шкаф				0.6				0.6				
А	7	720	884	палата				11.6			11.6					
А	7	720	884/1	балкон	3,10*1,40			2.1				2.1		4.3		
А	7	720	885	санузел				15.9			11.6	4.3		4.3		
<b>Итого по помещению № 720 (Лечебно-санаторное)</b>																
А	7	721	943	коридор				1.6				1.6				2.90
А	7	721	944	шкаф				0.6				0.6				
А	7	721	945	палата				11.6			11.6			4.3		
А	7	721	945/1	балкон	3,10*1,40			2.1				2.1		4.3		
А	7	721	946	санузел				15.9			11.6	4.3		4.3		
<b>Итого по помещению № 721 (Лечебно-санаторное)</b>																
А	7	722	886	коридор				1.6				1.6				2.90
А	7	722	887	санузел				2.1				2.1				
А	7	722	888	палата				11.7			11.7			4.5		
А	7	722	888/1	балкон	3,20*1,40			0.6				0.6		4.5		
А	7	722	889	шкаф				16.0			11.7	4.3		4.5		
<b>Итого по помещению № 722 (Лечебно-санаторное)</b>																
А	7	723	939	коридор				1.6				1.6				2.90
А	7	723	940	санузел				2.1				2.1				
А	7	723	941	палата				11.4			11.4			4.3		
А	7	723	941/1	балкон	3,10*1,40			0.6				0.6		4.3		
А	7	723	942	шкаф				15.7			11.4	4.3		4.3		
<b>Итого по помещению № 723 (Лечебно-санаторное)</b>																
А	7	724	890	коридор				1.6				1.6				2.90
А	7	724	891	шкаф				0.6				0.6				

Расположенного в городе (другом поселении)

г Сочи

## ЭКСПЛИКАЦИЯ К ПОСТАЖКНОМУ ПЛАНУ ЗДАНИЯ (СТРОЕНИЯ)

по ул. (пер.) Ленина

Литера по плану	Этаж	Номер помещения	Номер по плану здания комнаты, кухни и т.п.	Назначение частей помещения: жилая комната, канцелярское помещение, классная ком- ната, большая палата, кухня, коридор и т.п.	Формула подсчета площади по внутреннему обмеру	Площадь в кв.м, предназначенная под помещения				Общая площадь по (этажу, строению)	Площадь балконов, лоджий, веранд и террас	Высота помещения по внутр. обмеру	
						жилые		нежилые					
						в том числе жилая	вспомога- тельная	в том числе основная	вспомога- тельная				
А	7	716	874	коридор									
А	7	716	875	шкаф									
А	7	716	876	палата									
А	7	716	876/1	балкон	3,10*1,40								
А	7	716	877	санузел									
				<b>Итого по помещению № 716 (Лечебно-санаторное)</b>									
А	7	717	951	коридор									
А	7	717	952	шкаф									
А	7	717	953	палата									
А	7	717	953/1	балкон	3,10*1,40								
А	7	717	954	санузел									
				<b>Итого по помещению № 717 (Лечебно-санаторное)</b>									
А	7	718	878	коридор									
А	7	718	879	санузел									
А	7	718	880	палата									
А	7	718	880/1	балкон	3,20*1,40								
А	7	718	881	шкаф									
				<b>Итого по помещению № 718 (Лечебно-санаторное)</b>									
А	7	719	947	коридор									
А	7	719	948	санузел									
А	7	719	949	палата									
А	7	719	949/1	балкон	3,10*1,40								
А	7	719	950	шкаф									
				<b>Итого по помещению № 719 (Лечебно-санаторное)</b>									
А	7	720	882	коридор									

Расположенного в городе (другом поселении)

г. Сочи

по ул. (пер.) Ленина

№ 217 а

**ЭКСПЛИКАЦИЯ**  
**К ПОСТАЖНОМУ ПЛАНУ ЗДАНИЯ (СТРОЕНИЯ)**

Литера по плану	Этаж	Номер помещения	Номер по плану здания комнаты, кухни и т.п.	Назначение частей помещения: жилая комната, канцелярское помещение, классная комната, большая палата, кухня, коридор и т.п.	Формула подсчета площади по внутреннему обмеру	Площадь в кв.м, предназначенная под помещения						Общая площадь по (этажу, строению)	Площадь балконов, лоджий, веранд и террас	Высота помещения по внутр. обмеру	Площадь мест общего пользования
						Общая			в том числе						
						жилая	вспомогательная	Общая	в том числе	вспомогательная					
А	7	712	866	коридор			1.6		1.6				2.90		
А	7	712	867	шкаф			0.6		0.6						
А	7	712	868	палата			11.4		11.4			4.3			
А	7	712	868/1	балкон	3,10*1,40										
А	7	712	869	санузел			2.1		2.1						
				<b>Итого по помещению № 712 (Лечебно-санаторное)</b>											
А	7	713	960	коридор			1.6		1.6				2.90		
А	7	713	961	шкаф			0.6		0.6						
А	7	713	962	палата			11.9		11.9			4.3			
А	7	713	962/1	балкон	3,10*1,40										
А	7	713	963	санузел			2.1		2.1						
				<b>Итого по помещению № 713 (Лечебно-санаторное)</b>											
А	7	714	870	коридор			1.6		1.6				2.90		
А	7	714	871	санузел			2.1		2.1						
А	7	714	872	палата			11.7		11.7			4.5			
А	7	714	872/1	балкон	3,20*1,40										
А	7	714	873	шкаф			0.6		0.6						
				<b>Итого по помещению № 714 (Лечебно-санаторное)</b>											
А	7	715	956	коридор			1.6		1.6				2.90		
А	7	715	957	санузел			2.1		2.1						
А	7	715	958	палата			11.6		11.6			4.3			
А	7	715	958/1	балкон	3,10*1,40										
А	7	715	959	шкаф			0.6		0.6						
				<b>Итого по помещению № 715 (Лечебно-санаторное)</b>											

**ЭКСПЛИКАЦИЯ**  
**к поэтажному плану здания (строения)**

Расположенного в городе (другом поселении) Г Сочи по ул. (пер.) Ленина

Литера по плану	Этаж	Номер помещения	Номер по плану здания комнаты, кухни и т.п.	Назначение частей помещения: жилая комната, канцелярское помещение, классная ком- ната, бытовая палата, кухня, коридор и т.п.	Формула подсчета площади по внутреннему обмеру	Площадь в кв.м, предназначенная под помещения			Общая площадь по (этажу, строению)	Площадь балконов, лоджий, веранд и террас	Высота помещения по внутр. обмеру
						Общая	жилая				
							в том числе	в том числе			
							жилая	вспомога- тельная			
A	7	708	853	коридор		6.3			6.3		2.90
A	7	708	855	палата		11.7		11.7		4.3	
A	7	708	855/1	балкон	3,10*1,40	11.7		11.7		4.3	
A	7	708	859	палата		2.5			2.5		
A	7	708	859/1	балкон	3,10*1,40	32.2		23.4	8.8	8.6	
A	7	708	860	санузел							2.90
<b>Итого по помещению № 708 (Лечебно-санаторное)</b>											
A	7	709	968	коридор		1.6			1.6		
A	7	709	969	шкаф		0.6			0.6		
A	7	709	970	палата		11.7		11.7		4.3	
A	7	709	970/1	балкон	3,10*1,40	2.1			2.1	4.3	
A	7	709	971	санузел		16.0		11.7	4.3	4.3	2.90
<b>Итого по помещению № 709 (Лечебно-санаторное)</b>											
A	7	710	862	коридор		1.6			1.6		
A	7	710	863	санузел		2.1			2.1		
A	7	710	864	палата		11.7		11.7		4.5	
A	7	710	864/1	балкон	3,20*1,40	0.6			0.6	4.5	
A	7	710	865	шкаф		16.0		11.7	4.3	4.5	2.90
<b>Итого по помещению № 710 (Лечебно-санаторное)</b>											
A	7	711	964	коридор		1.6			1.6		
A	7	711	965	санузел		2.1			2.1		
A	7	711	966	палата		11.6		11.6		4.3	
A	7	711	966/1	балкон	3,10*1,40	0.6			0.6		
A	7	711	967	шкаф		15.9		11.6	4.3	4.3	
<b>Итого по помещению № 711 (Лечебно-санаторное)</b>											

Расположенного в городе (другом поселении)

г. Сочи

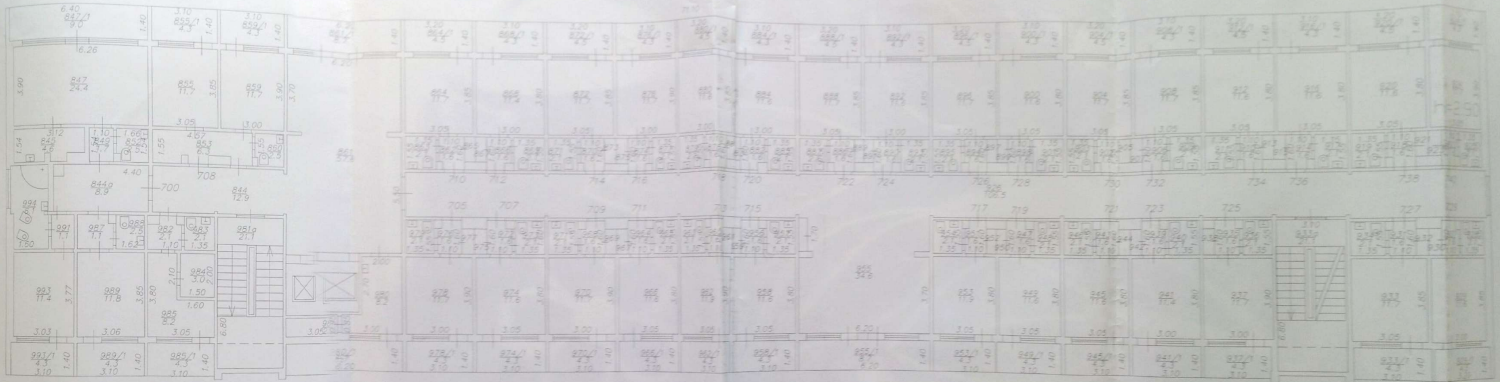
по ул. (пер.) Ленина

№ 217 а

**ЭКСПЛИКАЦИЯ**  
**К ПОСТАЖНОМУ ПЛАНУ ЗДАНИЯ (СТРОЕНИЯ)**

Литера по плану	Этаж	Номер помещения	Номер по плану здания комнаты, кухни и т.п.	Назначение частей помещений: жилая комната, канцелярское помещение, классная ком- ната, большая палата, кухня, коридор и т.п.	Формула подсчета площади по внутреннему обмеру	Площадь в кв.м, предназначенная под помещения					Общая площадь по (этажу, строению)	Площадь балконов, лоджий, веранд и террас	Высота помещения по внутр. обмеру	Площадь мест общего пользования
						жилые		нежилые						
		Общая		в том числе		Общая		в том числе						
		жилая		вспомога- тельная		основная		вспомога- тельная						
А	7	700	844а	коридор										
А	7	700	845	кухня										
А	7	700	847	палата										
А	7	700	847/1	балкон									9.0	
А	7	700	849	коридор										
А	7	700	852	санузел										
А	7	700	987	коридор										
А	7	700	988	санузел										
А	7	700	989	палата										
А	7	700	989/1	балкон									4.3	
А	7	700	991	коридор										
А	7	700	993	палата										
А	7	700	993/1	балкон									4.3	
А	7	700	994	санузел										
<b>Итого по помещению № 700 (Лечебно-санаторное)</b>														
А	7	705	976	коридор										
А	7	705	977	шкаф										
А	7	705	978	палата										
А	7	705	978/1	балкон									4.3	
А	7	705	979	санузел										
<b>Итого по помещению № 705 (Лечебно-санаторное)</b>														
<b>Итого по помещению № 707 (Лечебно-санаторное)</b>														
А	7	707	972	коридор										
А	7	707	973	санузел										
А	7	707	974	палата										
А	7	707	974/1	балкон									4.3	
А	7	707	975	шкаф										
<b>Итого по помещению № 707 (Лечебно-санаторное)</b>														
<b>Итого по помещению № 707 (Лечебно-санаторное)</b>														

ПЛАН 7 ЭКСТРОИЯ ЛПТ А  
 в городе Сочи по ул.  
 Дельна дом № 217а  
 Масштаб: 1:100



РТИ  
 Составил: \_\_\_\_\_  
 Руководитель: \_\_\_\_\_  
 Директор филиала: \_\_\_\_\_  
 План составлен: \_\_\_\_\_

**ЭКСПЛИКАЦИЯ**  
**к поэтажному плану здания (строения)**

г. Сочи по ул. (пер.) Ленина

Расположенного в городе (другом поселении)

№ 217 а

Литера по плану	Этаж	Номер помещения	Номер по плану здания комнаты, кухни и т.п.	Назначение частей помещения: жилая комната, канцелярское помещение, классная комната, большая палата, кухня, коридор и т.п.	Формула подсчета площади по внутреннему обмеру	Площадь в кв.м, предназначенная под помещения				Общая площадь по (этажу, строению)	Площадь балконов, лоджий, веранд и террас	Высота помещения по внутр. обмеру	Площадь мест общего пользования
						жилые		нежилые					
						Общая	жилая	вспомогательная	Общая	основная	вспомогательная		
над А	ман сар да	819	4	Санузел	3,01*1,65-1,00*0,58	4,4			4,4		4,4		
<b>Итого по помещению № 819 (санаторно-курортное)</b>						<b>38.5</b>			<b>29.8</b>		<b>8.7</b>		
над А	ман сар да	820	1	Холл	2,86*1,68-0,76*0,60	4,4			4,4		4,4	2,80	
над А	ман сар да	820	2	Санузел	3,06*1,67-1,07*0,62	4,5			4,5		4,5		
над А	ман сар да	820	3	Гостиная	5,17*2,99-0,44*0,30-0,55*0,4	15.1			15.1		15.1		
над А	ман сар да	820	4	Спальня	5,15*2,93	15.1			15.1		15.1		
<b>Итого по помещению № 820 (санаторно-курортное)</b>						<b>39.1</b>			<b>30.2</b>		<b>8.9</b>		
<b>Итого по этажу</b>													
<b>Всего по лит. над А - Мансардный этаж</b>						<b>795.4</b>			<b>616.2</b>		<b>179.2</b>		<b>1 018.0</b>
<b>Итого по этажу</b>						<b>795.4</b>			<b>616.2</b>		<b>179.2</b>		<b>1 018.0</b>
<b>Всего по лит. над А - Мансардный этаж</b>						<b>11.7</b>			<b>11.7</b>		<b>11.7</b>		<b>222.6</b>
<b>Итого по этажу</b>						<b>11.7</b>			<b>11.7</b>		<b>11.7</b>		<b>222.6</b>

82

Расположенного в городе (другом поселении)

**ЭКСПЛИКАЦИЯ  
К ПОСТАЖКНОМУ ПЛАНУ ЗДАНИЯ (СТРОЕНИЯ)**

г Сочи

по ул. (пер.) Ленина № 217 а

Литера по плану	Этаж	Номер помещения	Номер по плану здания комнаты, кухни и т.п.	Назначение частей помещения: жилая комната, канцелярское помещение, классная комната, большая палата, кухня, коридор и т.п.	Формула подсчета площади по внутреннему обмеру	Площадь в кв.м, предназначенная под помещения				Общая площадь по (этажу, строению)	Площадь балконов, лоджий, веранд и террас	Высота помещения по внутр. обмеру	Площадь мест общего пользования	Самовольно возведенная или переоборудованная площадь
						жилые		нежилые						
						Общая	жилая	вспомогательная	в том числе	в том числе	вспомогательная			
над А	ман сар да	817	2	Жилая комната	5,26*2,86-0,18*0,12	15.0			15.0					
над А	ман сар да	817	3	Санузел	1,73*1,68-1,00*0,62	2.3					2.3			
				<b>Итого по помещению № 817 (санаторно-курортное)</b>		<b>19.0</b>			<b>15.0</b>		<b>4.0</b>			
над А	ман сар да	818	1	Холл	2,51*1,80-0,63*0,39	4.3					4.3		2.80	
над А	ман сар да	818	2	Гостиная	5,23*3,06-0,12*0,05	16.0								
над А	ман сар да	818	3	Спальня	5,24*2,95	15.5					15.5			
над А	ман сар да	818	4	Санузел	3,50*1,77-1,49*0,63	5.3					5.3			
				<b>Итого по помещению № 818 (санаторно-курортное)</b>		<b>41.1</b>			<b>31.5</b>		<b>9.6</b>			
над А	ман сар да	819	1	Холл	2,82*1,69-0,76*0,57	4.3					4.3		2.80	
над А	ман сар да	819	2	Гостиная	5,19*2,87-0,65*0,44-0,45*0,4	14.4					14.4			
над А	ман сар да	819	3	Спальня	5,18*2,97	15.4					15.4			

83

Расположенного в городе (другом поселении) \_\_\_\_\_

**ЭКСПЛИКАЦИЯ  
К ПОСТАЖНОМУ ПЛАНУ ЗДАНИЯ (СТРОЕНИЯ)**

г. Сочи

по ул. (пер.) Ленина

№ 211

Литера по плану	Этаж	Номер помещения	Номер по плану здания комнаты, кухни и т.п.	Назначение частей помещения: жилая комната, канцелярское помещение, классная ком- ната, больничная палата, кухня, коридор и т.п.	Формула подсчета площади по внутреннему обмеру	Площадь в кв.м, предназначенная под помещения				Общая площадь по (этажу, строению)	Площадь балконов, лоджий, веранд и террас	Высота помещения по внутр. обмеру	Площадь мест общего пользования
						Общая		жилая					
						жилая	вспомога- тельная	Основная	вспомога- тельная				
над А	ман сар да	815	1	Холл	2,60*1,73-0,59*0,29					4.3			
над А	ман сар да	815	2	Гостиная	5,29*3,06-0,20*0,07					16.2	16.2		
над А	ман сар да	815	3	Спальня	5,27*3,06-0,25*0,10					16.1	16.1		
над А	ман сар да	815	4	Санузел	3,52*1,70-1,51*0,61					5.1	5.1		
<b>Итого по помещению № 815 (санаторно-курортное)</b>										<b>41.7</b>	<b>32.3</b>	<b>9.4</b>	
над А	ман сар да	816	1	Холл	2,54*1,83-0,64*0,36					4.4			
над А	ман сар да	816	2	Санузел	3,42*1,82-1,47*0,64					5.3			5.3
над А	ман сар да	816	3	Гостиная	5,24*3,08-0,10*0,05					16.1	16.1		
над А	ман сар да	816	4	Спальня	5,21*3,06-0,07*0,06					15.9	15.9		
<b>Итого по помещению № 816 (санаторно-курортное)</b>										<b>41.7</b>	<b>32.0</b>	<b>9.7</b>	
над А	ман сар да	817	1	Холл	1,71*1,01					1.7			1.7
<b>Итого по помещению № 817</b>										<b>1.7</b>		<b>1.7</b>	
<b>Итого по помещению № 817 (санаторно-курортное)</b>										<b>1.7</b>		<b>1.7</b>	<b>2.80</b>

Расположенного в городе (другом поселении)

**ЭКСПЛИКАЦИЯ**  
к поэтажному плану здания (строения)  
г. Сочи

по ул. (пер.) Ленина

№ 217 а

Литера по плану	Этаж	Номер помещения	Номер по плану здания комнаты, кухни и т.п.	Назначение частей помещения: жилая комната, канцелярское помещение, классная комната, Большая палата, кухня, коридор и т.п.	Формула подсчета площади по внутреннему обмеру	Площадь в кв.м, предназначенная под помещения				Площадь балконов, лоджий, веранд и террас	Высота помещения по внутр. обмеру	Площадь мест общего пользования	Самовольно возведенная или переоборудованная площадь	
						Общая		в том числе						
						жилая	вспомогательная	Основная	вспомогательная					
над А	ман сар да	812	4	Спальня	5,25*3,06-0,31*0,22-0,18*0,08	16,0		16,0		42,0	32,0	10,0		
<b>Итого по помещению № 812 (санаторно-курортное)</b>														
над А	ман сар да	813	1	Холл	2,60*1,73-0,60*0,31	4,3				4,3		4,3		2,80
над А	ман сар да	813	2	Санузел	3,54*1,70-1,50*0,59	5,1				5,1		5,1		
над А	ман сар да	813	3	Гостиная	5,27*3,07-0,15*0,13	16,2		16,2		16,2		16,2		
над А	ман сар да	813	4	Спальня	5,28*3,07-0,30*0,12	16,2		16,2		16,2		16,2		
<b>Итого по помещению № 813 (санаторно-курортное)</b>														
над А	ман сар да	814	1	Холл	2,68*1,85-0,61*0,37	4,7		4,7		4,7		4,7		2,80
над А	ман сар да	814	2	Гостиная	5,22*3,08-0,12*0,08	16,1		16,1		16,1		16,1		
над А	ман сар да	814	3	Спальня	5,22*3,09-0,07*0,07	16,1		16,1		16,1		16,1		
над А	ман сар да	814	4	Санузел	3,49*1,82-1,45*0,63	5,4		5,4		5,4		5,4		
<b>Итого по помещению № 814 (санаторно-курортное)</b>														

85

**ЭКСПЛИКАЦИЯ  
к поэтажному плану здания (строения)**

Расположенного в городе (другом поселении) г Сочи по ул. (пер.) Ленина № 217

Литера по плану	Этаж	Номер помещения	Номер по плану здания комнаты, кухни и т.п.	Назначение частей помещения: жилая комната, канцелярское помещение, классная комната, большая палата, кухня, коридор и т.п.	Формула подсчета площади по внутреннему обмеру	Площадь в кв.м, предназначенная под помещения						Площадь мест общего пользования								
						Общая			нежилая				Общая площадь по (этажу, строению)	Площадь балконов, лоджий, веранд и террас	Высота помещения по внутр. обмеру					
						жилая в том числе	вспомогательная	вспомогательная	в том числе	основная	вспомогательная									
над А	ман сар да	810	3	Спальня	5,15*3,03	40.8	31.5	9.3	4.7	15.6	15.6	4.7	2.80							
														Итого по помещению № 810 (санаторно-курортное)	4.9	16.2	16.1	5.7	4.6	2.80
															4.9	16.2	16.1	5.7	4.6	2.80
над А	ман сар да	811	1	Холл	2,84*1,74	42.9	32.3	10.6	4.6	4.6	4.6	4.6	2.80							
														Итого по помещению № 811 (санаторно-курортное)	5.7	16.1	16.1	5.7	4.6	2.80
															5.7	16.1	16.1	5.7	4.6	2.80
над А	ман сар да	811	3	Спальня	5,23*3,08	42.9	32.3	10.6	4.6	4.6	4.6	4.6	2.80							
														Итого по помещению № 811 (санаторно-курортное)	5.7	16.1	16.1	5.7	4.6	2.80
															5.7	16.1	16.1	5.7	4.6	2.80
над А	ман сар да	811	4	Санузел	3,32*1,71	42.9	32.3	10.6	4.6	4.6	4.6	4.6	2.80							
														Итого по помещению № 811 (санаторно-курортное)	5.7	16.1	16.1	5.7	4.6	2.80
															5.7	16.1	16.1	5.7	4.6	2.80
над А	ман сар да	812	1	Холл	2,63*1,83-0,64*0,35	42.9	32.3	10.6	4.6	4.6	4.6	4.6	2.80							
														Итого по помещению № 812 (санаторно-курортное)	5.7	16.1	16.1	5.7	4.6	2.80
															5.7	16.1	16.1	5.7	4.6	2.80
над А	ман сар да	812	2	Санузел	3,50*1,82-1,48*0,64	42.9	32.3	10.6	4.6	4.6	4.6	4.6	2.80							
														Итого по помещению № 812 (санаторно-курортное)	5.7	16.1	16.1	5.7	4.6	2.80
															5.7	16.1	16.1	5.7	4.6	2.80
над А	ман сар да	812	3	Гостиная	5,23*3,07-0,15*0,12	42.9	32.3	10.6	4.6	4.6	4.6	4.6	2.80							
														Итого по помещению № 812 (санаторно-курортное)	5.7	16.1	16.1	5.7	4.6	2.80
															5.7	16.1	16.1	5.7	4.6	2.80

26

**ЭКСПЛИКАЦИЯ  
к поэтажному плану здания (строения)**

Расположенного в городе (другом поселении)

г Сочи

по ул. (пер.) Ленина

№ 217 а

Литера по плану	Этаж	Номер помещения	Номер по плану здания комнаты, кухни и т.п.	Назначение частей помещения: жилая комната, канцелярское помещение, классная комната, большая палата, кухня, коридор и т.п.	Формула подсчета площади по внутреннему обмеру	Площадь в кв.м, предназначенная под помещения						Общая площадь по (этажу, строению)	Площадь балконов, лоджий, веранд и террас	Высота помещения по внутр. обмеру	Площадь мест общего пользования	Самовольно возведенная или переоборудованная площадь
						жилые в том числе			нежилые в том числе							
						Общая	жилая	вспомогательная	Общая	основная	вспомогательная					
над А	ман сар да	808	2	Санузел	3,59*1,83-1,58*0,65				5.5		5.5					
над А	ман сар да	808	3	Гостиная	5,24*3,07-0,17*0,08				16.1	16.1						
над А	ман сар да	808	4	Спальня	5,25*3,07-0,10*0,10				16.1	16.1						
				<b>Итого по помещению № 808 (санаторно-курортное)</b>					<b>42.2</b>	<b>32.2</b>	<b>10.0</b>					2.80
над А	ман сар да	809	1	Холл	2,90*1,66-0,78*0,57				4.4		4.4					
над А	ман сар да	809	2	Санузел	3,12*1,63-1,06*0,58				4.5		4.5					
над А	ман сар да	809	3	Гостиная	5,19*3,03				15.7	15.7						
над А	ман сар да	809	4	Спальня	5,18*2,99				15.5	15.5						
				<b>Итого по помещению № 809 (санаторно-курортное)</b>					<b>40.1</b>	<b>31.2</b>	<b>8.9</b>					
над А	ман сар да	810	1	Холл	2,84*1,77-0,63*0,76				4.6		4.6					2.80
над А	ман сар да	810	2	Гостиная	5,19*3,07-0,08*0,07				15.9	15.9						

**ЭКСПЛИКАЦИЯ  
К ПОСТАЖНОМУ ПЛАНУ ЗДАНИЯ (СТРОЕНИЯ)**

Расположенного в городе (другом поселении) г Сочи

по ул. (пер.) Ленина

№ 217а

Литера по плану	Этаж	Номер помещения	Номер по плану здания комнаты, кухни и т.п.	Назначение частей помещений: жилая комната, канцелярское помещение, классная ком- ната, большая палата, кухня, коридор и т.п.	Формула подсчета площади по внутреннему обмеру	Площадь в кв.м, предназначенная под помещения									
						жилое			нежилое						
						Общая	жилая	вспомога- тельная	Общая	основная	вспомога- тельная	Общая площадь по (этажу, строению)	Площадь балконов, лоджий, веранд и террас	Высота помещения по внутр. обмеру	Площадь мест общего пользования
							в том числе		в том числе						
над А	ман сар да	806	1	Холл	2,38*1,83-0,65*0,27				4.2		4.2	2.80			
над А	ман сар да	806	2	Гостиная	5,24*3,08-0,15*0,07				16.1	16.1					
над А	ман сар да	806	3	Спальня	5,25*3,09-0,10*0,10				16.2	16.2					
над А	ман сар да	806	4	Санузел	3,58*1,82-1,53*0,66				5.5		5.5				
<b>Итого по помещению № 806 (санаторно-курортное)</b>									<b>42.0</b>	<b>32.3</b>	<b>9.7</b>				
над А	ман сар да	807	1	Холл	2,51*1,73-0,58*0,40				4.1		4.1	2.80			
над А	ман сар да	807	2	Гостиная	5,24*2,98				15.6	15.6					
над А	ман сар да	807	3	Спальня	5,24*3,08				16.1	16.1					
над А	ман сар да	807	4	Санузел	3,55*1,69-1,44*0,58				5.2		5.2				
<b>Итого по помещению № 807 (санаторно-курортное)</b>									<b>41.0</b>	<b>31.7</b>	<b>9.3</b>				
над А	ман сар да	808	1	Холл	2,55*1,83-0,64*0,23				4.5		4.5	2.80			

Расположенного в городе (другом поселении)

г Сочи

**ЭКСПЛИКАЦИЯ  
к поэтажному плану здания (строения)**

по ул. (пер.) Ленина

№ 217 а

Литера по плану	Этаж	Номер помещения	Номер по плану здания комнаты, кухни и т.п.	Назначение частей помещения: жилая комната, канцелярское помещение, классная ком- ната, большая палата, кухня, коридор и т.п.	Формула подсчета площади по внутреннему обмеру	Площадь в кв.м, предназначенная под помещения				Общая площадь по (этажу, строению)	Площадь балконов, лоджий, веранд и террас	Высота помещения по внутр. обмеру	Площадь мест общего пользования	Самовольно возведен- ная или переоборудо- ванная площадь
						жилые		нежилые						
				Общая	жилая	вспомога- тельная	Общая	основная	вспомога- тельная					
над А	ман сар да	804	1	Холл	2,39*1,75-0,61*0,18		4.1		4.1					
над А	ман сар да	804	2	Гостиная	5,27*3,07-0,20*0,07		16.2	16.2						
над А	ман сар да	804	3	Спальня	5,27*3,07-0,17*0,08		16.2	16.2						
над А	ман сар да	804	4	Санузел	3,75*1,72-1,37*0,62		5.6		5.6					
				<b>Итого по помещению № 804 (санаторно-курортное)</b>			<b>42.1</b>	<b>32.4</b>	<b>9.7</b>					
над А	ман сар да	805	1	Холл	2,46*1,71-0,58*0,42		4.0		4.0			2.80		
над А	ман сар да	805	2	Санузел	3,42*1,69-1,43*0,59		4.9		4.9					
над А	ман сар да	805	3	Гостиная	5,25*2,81		14.8	14.8						
над А	ман сар да	805	4	Спальня	5,25*3,07		16.1	16.1						
над А	ман сар да	805	5	Терраса	5,90*1,94-1,09*0,25						11.7			
				<b>Итого по помещению № 805 (санаторно-курортное)</b>			<b>39.8</b>	<b>30.9</b>	<b>8.9</b>		<b>11.7</b>			

**ЭКСПЛИКАЦИЯ  
к поэтажному плану здания (строения)**

Литера по плану	Этаж	Номер помещения	Номер по плану здания комнаты, кухни и т.п.	Назначение частей помещения: жилая комната, канцелярское помещение, классная ком- ната, большая палата, кухня, коридор и т.п.	Формула подсчета площади по внутреннему обмеру	Площадь в кв.м, предназначенная под помещения				Общая площадь по (этажу, строению)	Площадь балконов, лоджий, веранд и террас	Высота помещения по внутр. обмеру	Площадь мест общего пользования	
						жилые		нежилые						
						Общая	жилая	вспомога- тельная	Общая	основная	вспомога- тельная			
						в том числе		в том числе						
над А	ман сар да	801	4	Спальня	5,20*3,10-0,10*0,06	16.1	16.1	16.1	9.3	40.7	31.4	4.8	2.80	Итого по помещению № 801 (санаторно-курортное)
над А	ман сар да	802	1	Холл	3,10*1,70-0,70*0,61	4.8	4.8	4.8	4.8	15.2	15.2	4.6	Итого по помещению № 802 (санаторно-курортное)	
														4.6
над А	ман сар да	802	2	Гостиная	5,17*3,07-0,62*0,57-0,58*0,5 4	15.2	15.2	15.2	15.9	40.5	31.1	9.4	Итого по помещению № 803 (санаторно-курортное)	
														1.8
над А	ман сар да	803	1	Холл	1,86*0,98	1.8	1.8	1.8	1.8	14.4	14.4	2.5	Итого по помещению № 803 (санаторно-курортное)	
														1.8
над А	ман сар да	803	2	Жилая комната	5,12*2,81	14.4	14.4	14.4	14.4	18.7	14.4	4.3	Итого по помещению № 803 (санаторно-курортное)	
														2.5
над А	ман сар да	803	3	Санузел	1,87*1,73-1,12*0,59-0,32*0,1 5	2.5	2.5	2.5	2.5	18.7	14.4	4.3	Итого по помещению № 803 (санаторно-курортное)	
														2.5

Расположенного в городе (другом поселении)

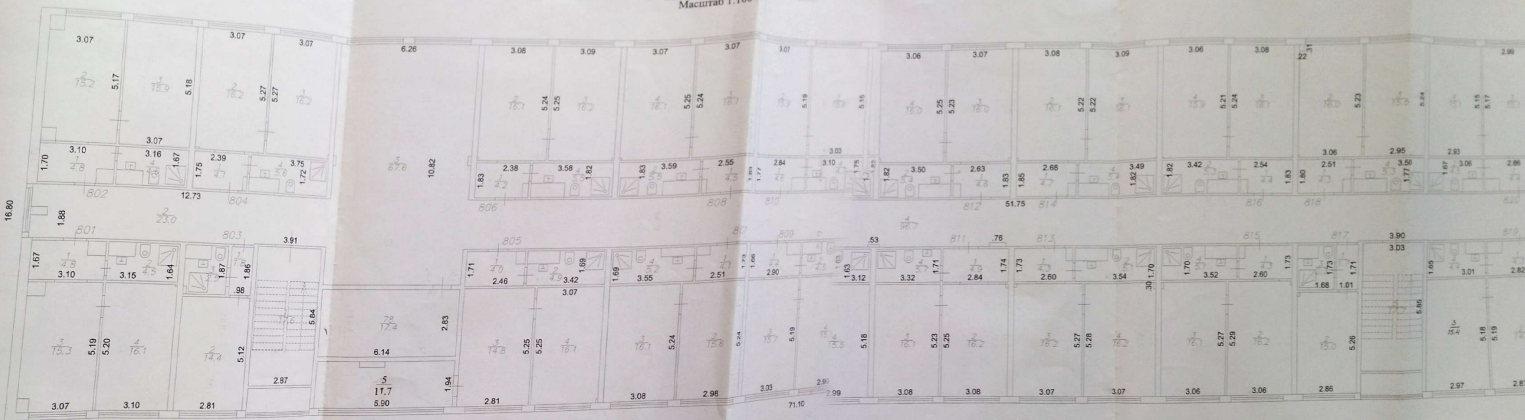
**ЭКСПЛИКАЦИЯ**  
к поэтажному плану здания (строения)  
г. Сочи

по ул. (пер.) Ленина

№ 217 а

Литера по плану	Этаж	Номер помещения	Номер по плану здания комнаты, кухни и т.п.	Назначение частей помещений: жилая комната, канцелярское помещение, классная комната, Большая палата, кухня, коридор и т.п.	Формула подсчета площади по внутреннему обмеру	Площадь в кв.м, предназначенная под помещения				Общая площадь по (этажу, строению)	Площадь балконов, лоджий, веранд и террас	Высота помещения по внутр. обмеру	Площадь мест общего пользования	Самовольно возведенная или переоборудованная площадь
						жилые		нежилые						
						Общая	в том числе	в том числе	в том числе					
						жилая	вспомогательная	Основная	вспомогательная					
над А	ман сар да		1	Лестничная клетка	5,94*2,97									
над А	ман сар да		2	Коридор	12,73*1,88-3,91*0,18-0,65*0,34								23.0	
над А	ман сар да		3	Холл-гостиная	10,82*6,26-0,43*0,15*2								67.6	
над А	ман сар да		4	Коридор	51,75*1,88-0,65*0,34-3,90*0,05-0,53*0,12-0,76*0,18								96.7	
над А	ман сар да		5	Лестничная клетка	5,85*3,03								17.7	
над А	ман сар да		78	Машинное отделение	6,14*2,83								2.80	
				<b>Итого по помещению № (Машинное отделение)</b>				<b>нежилые</b>						
над А	ман сар да	801	1	Холл	3,10*1,67-0,73*0,59			17.4	17.4		4.8	2.80		
над А	ман сар да	801	2	Санузел	3,15*1,64-1,11*0,58			17.4	17.4		4.8			
над А	ман сар да	801	3	Гостиная	5,19*3,07-0,68*0,56-0,55*0,45			15.3	15.3		4.5			

ПЛАН мансардного ЕСТРОЕНИЯ  
 в городе Сочи по ул. Дзюба  
 Масштаб 1:100



РТИ  
 Составил техник  
 Руководитель группы  
 Директор филиала  
 План составлен

Дроботен  
 Марченко  
 Сухонос  
 24.06.2017





прошито и пронумеровано  
всего 92 листов

ГОСУДАРСТВЕННЫЙ  
АРХИВ  
КРАСНОДАРСКОГО  
КРАЯ  
ОТДЕЛ  
ИЧН 23  
ГОРОД-У

10245