



MANTERA^{BY} 5VE
Seaview residence



Пентхаусы MANTERA Seaview residence: верх уникальности

MANTERA Seaview residence Penthouses: Absolutely Unique



MANTERA Seaview residence / Пентхаусы

Развитая инфраструктура с сервисами высочайшего класса — от ресторанов и баров до детского клуба. Обширная территория с прогулочными зонами и пространствами для релаксации. Полная достоинства архитектура, органично вписанная в природное окружение. Всё это — в комфортном во все сезоны климате, с выходом к Чёрному морю и близостью курортных достопримечательностей.

Впечатляющие площади помещений и внутренний простор. Непревзойдённое ощущение жизни на последнем этаже. Большие частные террасы в средиземноморском стиле. Панорамные виды дарят ни с чем не сравнимый восторг от безбрежности волнующейся водной глади, яркости отражающегося в ней солнца и близости необъятного звёздного неба.

MANTERA Seaview residence / Penthouses

4

Advanced infrastructure includes top-level services all the way from bars and restaurants to a kids' club. The vast grounds feature promenade trails, and relaxation areas. Stately architecture naturally fits into the environment. The location is in a mild climate, ensuring comfort all year round, with easy access to the Black Sea and resort attractions nearby.

The impressive expanse of the complex gives you an unsurpassed feeling of wide open space and of life on the top floor. Large private terraces are designed in the Mediterranean style. Thanks to their unique locations, the sweeping views offer a supreme feeling of delight in the endless gently-undulating surface of water, in the brightness of the sun it reflects, and in the proximity of the infinite starry sky.







- 1. Имеретинский пляж → *Imeretinskiy Beach*
Образовательный центр «Сириус» → *Sirius Educational Center*
- 2. Имеретинский яхтенный порт → *Imereti Yacht Port*
Олимпийский парк → *Olympic Park*
Сочи Парк → *Sochi Park*
Дендрологический парк «Южные культуры» → *Arboretum Park Southern Cultures*
- 3. Форелевое хозяйство → *Forelevoye Khozyaystvo*
Водопад «Пасть Дракона» → *Dragon's Mouth Waterfall*
- 4. Курорт Красная Поляна → *Krasnaya Polyana Resort*
- 5. Водопад Поликарья → *Waterfall Polikarya*
- 6. Каньон «Белые скалы» → *White Rocks Canyon*
- 7. Тисо-самшитовая роща → *Tiso-Samshitovaya Roshcha*
- 8. Смотровая башня на горе Ахун → *The Observation Tower on Akhun Mountain*
- 9. Агурские водопады → *Agur Waterfalls*
- 10. Яхтенный порт Сочи → *Sochi Yacht Port*
Сочинский национальный парк → *Sochi National Park*
Зимний театр → *Winter Theatre*

-  Имеретинский пляж → *Imeretinskiy Beach (walking distance)*
-  Олимпийский парк → *Olympic Park (walking distance)*
-  Имеретинский яхтенный порт → *Imereti Yacht Port (8 min. by car)*
-  Аэропорт Сочи → *Sochi Airport (10 min. by car)*
-  Центр Сочи → *Sochi City Center (40 min. by car)*
-  Яхтенный порт Сочи → *Sochi Yacht Port (40 min. by car)*
-  Курорт Красная Поляна → *Krasnaya Polyana Resort (40 min. by car)*



MANTERA

Seaview residence

О проекте / *About the Project MANTERA Seaview residence*





Продуманная неповторимость

В MANTERA Seaview residence тщательно продумана каждая деталь. Из панорамных окон открываются потрясающие виды на горные вершины и морские просторы. Эксклюзивные сервисы обеспечены профессиональной командой с многолетним опытом успешной работы в международных отельных сетях. Помимо постоянного пребывания, резиденции рассчитаны и на другие сценарии — от деловой поездки до семейного путешествия, а также идеальны для инвестирования и пополнения персональной коллекции лучшей недвижимости.



Elaborate Exclusiveness

Every last detail at MANTERA Seaview residence is carefully thought out. Picture windows present astounding views of mountain peaks and the expanse of the sea. Exclusive services are ensured by a professional team with a vast experience of work in international hotel chains. In addition to permanent residence, MANTERA Seaview residence can accommodate other scenarios, from a business trip to a family reunion. These residences are also perfect for enlarging your personal collection of the best in real estate.

→ Первая линия
Чёрного моря

→ Природное
окружение

→ Благородная
архитектура

→ Приватная
территория

→ Внутренняя
экосистема

→ Эксклюзивные
сервисы

→ Seafront
on the Black Sea

→ Natural
Environment

→ Magnificent
Architecture

→ Private
Grounds

→ Internal
Ecosystem

→ Exclusive
Services

Благородная архитектура

Архитектура MANTERA Seaview residence переосмысляет приёмы античности: черты дорического ордера соседствуют с изящными арками, а каннелюры переходят с плоскости стен на поверхность колонн. Сдержанная этажность способствует психологическому комфорту немногочисленных резидентов. Истинно южный колорит места проявляется в полной мере: открытые пространства для отдыха при каждом из апартаментов отражают специфику курортного города, а ступенчатая структура корпусов взаимодействует с линией прибрежных гор.

Magnificent Architecture

The architecture of MANTERA Seaview residence redefines antique techniques: the Doric order is punctuated by elegant arches, while fluting follows the contour of the walls to the columns. The few residents enjoy psychological comfort thanks to a restricted number of floors. The truly southern flair of the location comes to the fore: open spaces for rest and relaxation in each apartment reflect the nature of a resort town, while the terraced structure of the buildings correlates with the line of seaside mountains.



Отделка фасадов, готовая к проверке временем

Основным материалом отделки фасадов является стеклофибробетон.

Свойства материала

→ Устойчивость к влиянию коррозии и экстремальным погодным условиям → Соответствие экологическим стандартам и нормам → Пожароустойчивость — КО → Повышенная прочность → Высокая звукоизоляция

Facade Finish Ready to be Time-Tested

Glass fibre reinforced concrete is the material primarily used in facade finishing.

Characteristics

→ Resistance to corrosion and extreme weather conditions → Compliance with environmental standards and regulations → Fire resistance — non fire-hazardous → High-strength → Extra soundproof



Внутренняя экосистема

Internal Ecosystem

Более 20 объектов
отдыха и развлечений → 6 гектаров
территории → Лаундж-
пространства

Рестораны
и бары → 11 бассейнов
→ Паркинг
(310 м/м)

*There are Over 20 Leisure
and Recreation Facilities → 15 Acres
of Grounds → Lounge
Areas*

*Bars
and Restaurants → 11 Swimming
Pools → Car Park With
310 Car Spaces*





11 бассейнов под любое настроение

Комплекс создан в соединении стихий солнца и воды. Ни одна deluxe-резиденция на всём побережье не может похвастаться таким количеством искусственных водных зеркал. На территории — 11 бассейнов, из которых 8 — с естественной морской водой, соответствующей высшим стандартам качества.

11 Pools to Suit Any Mood

The complex was built by bringing the sun and the water elements together. No deluxe residence on the seafloor boasts this many artificial water bodies. There are 11 pools, 8 of which have natural sea water that complies with the highest quality standards.





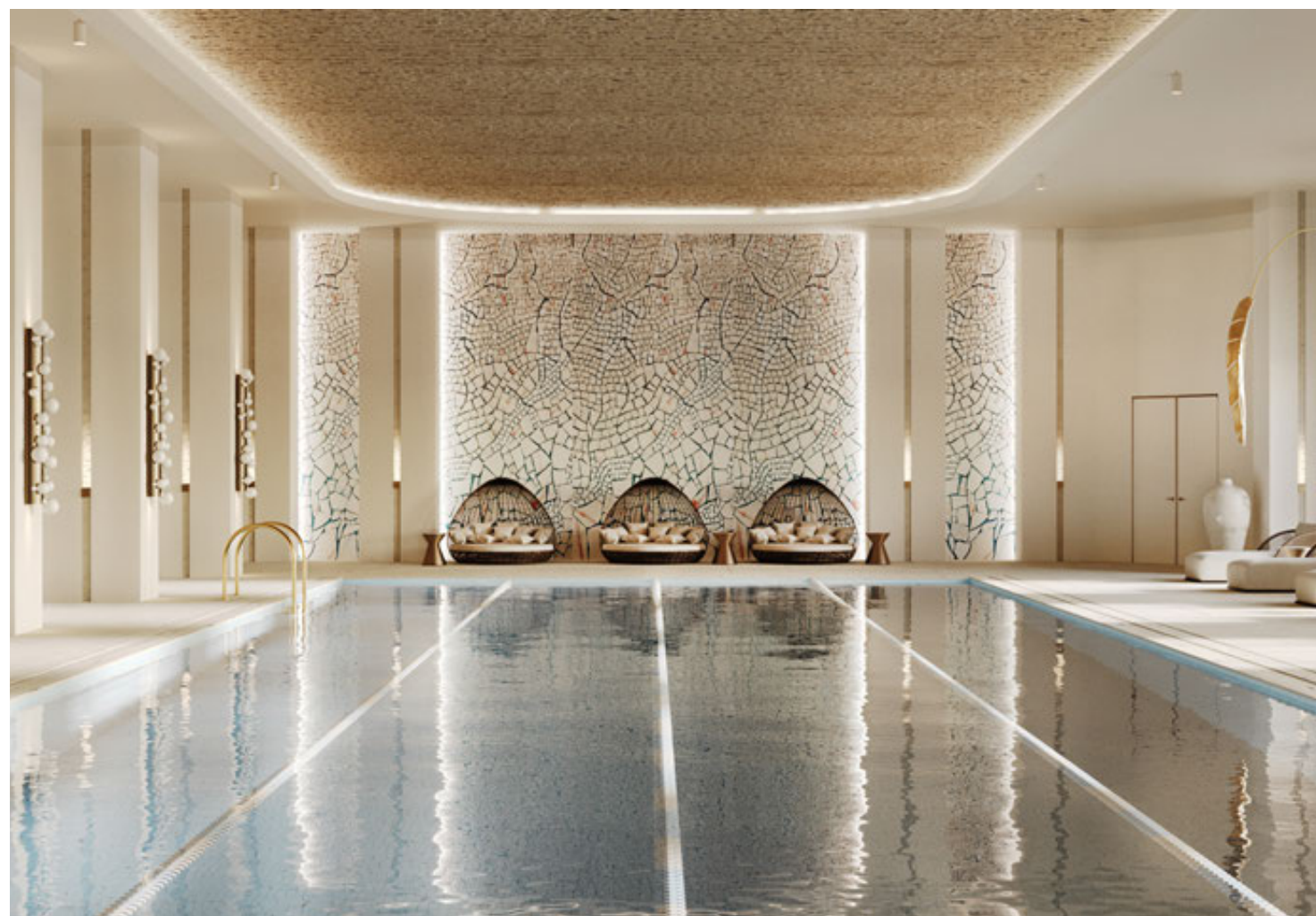
Рестораны разных стилей и атмосфер

На территории комплекса можно по-разному наслаждаться завтраком, обедом или ужином. Рестораны и бары здесь предлагают широкий выбор как по меню, так и на уровне концепций и интерьеров. Под разное настроение и повод найдётся свой вариант: будь то семейное застолье на обзорной веранде или коктейли с друзьями среди тропических растений.

Restaurants of Various Styles and Ambience

You can enjoy your breakfast, lunch, or dinner in a wide variety of ways without taking a step away. Restaurants and bars offer as wide a selection in their menus as they do in their models or interior design. There is an option for any mood or occasion, be it a family dinner on a terrace with a scenic view or a cocktail party with friends among tropical plants.



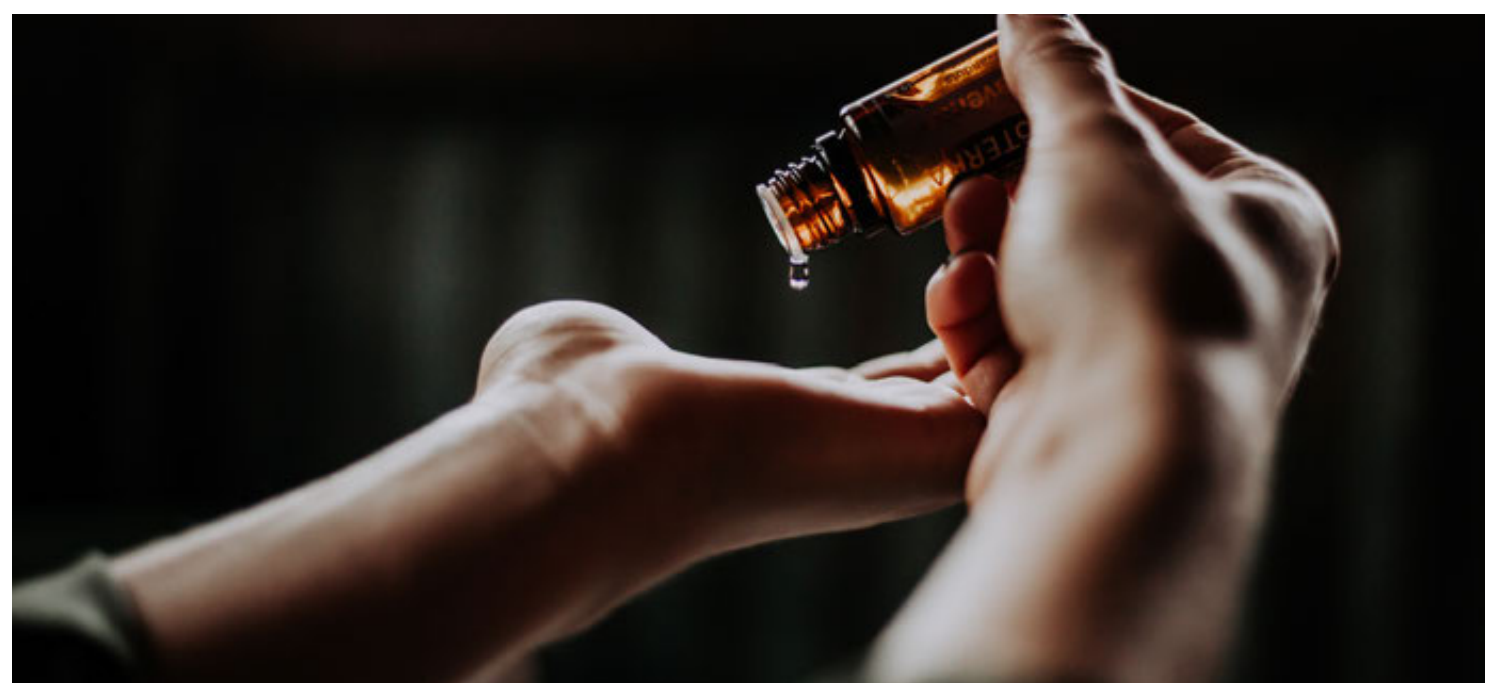


Спокойствие и расслабление в спа

Спа, входящий в инфраструктуру 5-звездочного отеля, с порога погружает в атмосферу безмятежного спокойствия. Продуманный дизайн с его мягкими линиями, тактичным освещением, ароматом горных цветов настраивает на мгновенное расслабление.

Peace and Relaxation at the Spa

The spa, which is part of the 5-star hotel infrastructure, instantly immerses you in the atmosphere of serenity. Sophisticated design of soft lines, tactful lighting, and the fragrance of mountain flowers tunes you in to instant relaxation.





Kids' club — место,
где детям нескучно

Большие идеи берут своё начало в детской. В концепции Kids' club — детского клуба, входящего в инфраструктуру 5-звёздочного отеля, — объединяются развитие и безопасность. Каждому ребёнку в Kids' club обеспечены забота и внимание.

*Kids' club is a Place
Where Children Have Fun*

Big ideas begin in the nursery. The idea of the Kids' club, which is part of the 5-star hotel infrastructure, joins together growth and safety. Every child at the Kids' Club is sure to have their share of care and attention.



Система комфорта / *Comfort System*

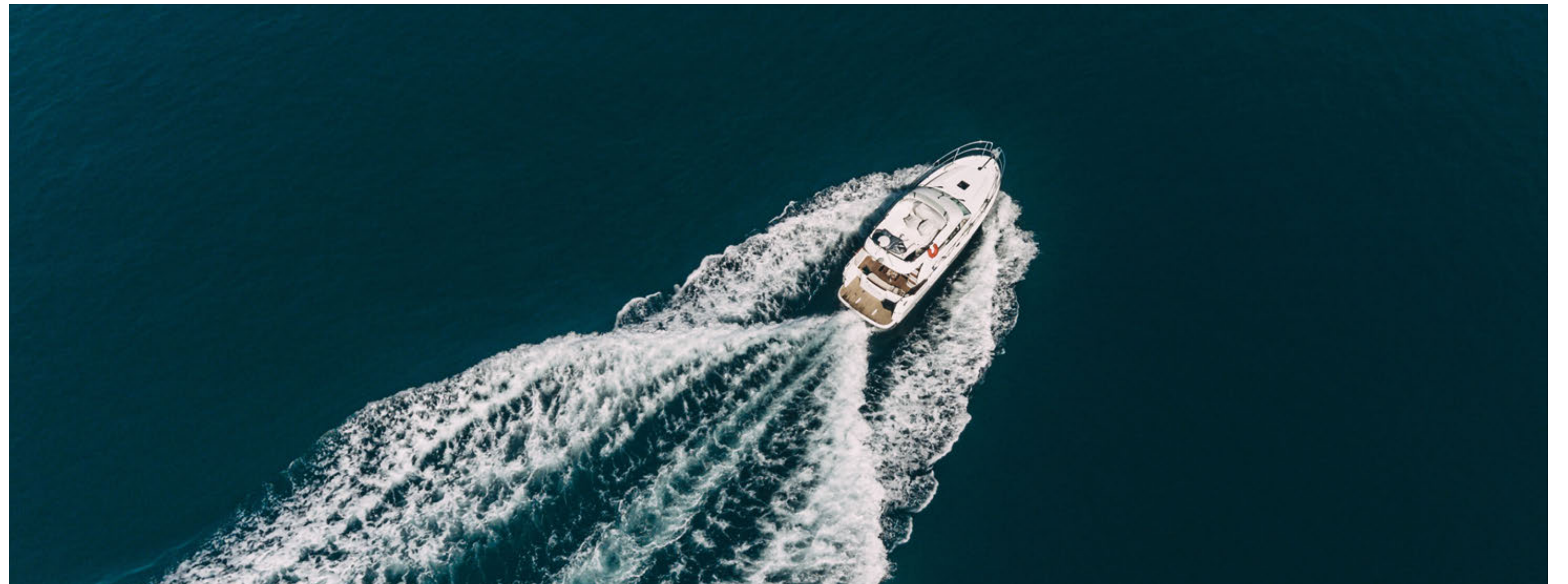


MANTERA Seaview residence Консьерж-сервис

Уровень комфорта повышает консьерж-сервис. Он берёт на себя бытовые заботы, освобождая резидентам дополнительные часы для дел или отдыха.

MANTERA Seaview residence Concierge Service

Our concierge service improves the level of your comfort. It takes care of all day-to-day issues, freeing the residents' time for business or leisure.



MANTERA Seaview residence

Консьерж-сервис

Комфорт-менеджер →

Комфорт-менеджер позаботится о доставке вам свежайших фруктов, проконтролирует уборку, выведет на прогулку собаку, своевременно закажет такси, словом, сделает всё, чтобы ваши впечатления превзошли ожидания.



Служба размещения →

Учтивый персонал службы размещения при первой же встрече окружит вас заботой — встретит, доставит багаж, проведит, ответит на вопросы.



Управление доходностью →

Для активных людей важно, чтобы резиденция непрерывно приносила прибыль. Понимая это, мы разработали программу управления доходностью: с помощью специального калькулятора можно составить финансовый план, а персональный менеджер поможет во всём разобраться.



Room-сервис →

Шеф приготовит на заказ ваше любимое блюдо, которое будет подано к выбранному столику или в номер.



Охраняемая территория →

Многоуровневая система безопасности незаметно и надёжно обеспечивает лучшие условия для постоянного проживания.



Служба нянь →

Ваши дети будут играть, общаться и развиваться под присмотром опытных педагогов и сертифицированных нянь.



Реферальная программа →

Нам очень важны ваши рекомендации. Реферальная программа сделает так, чтобы они были выгодны для вас.



Услуга парковщика →

Valet manager позаботится о вашем авто — припаркует, а в назначенное время подаст ко входу.



Медицинское обслуживание

К вашим услугам — собственный круглосуточный медицинский сервис.

MANTERA Seaview residence

Concierge Service

Comfort Manager →

A comfort manager makes sure that you receive the freshest in fruit, supervises cleaning, takes your dog for a walk, and orders the taxi on time. In other words, they do everything, so that your experience exceeds your expectations.



Check-in Service →

The courteous personnel of our check-in service hedges you in with care and attention from the start. They meet you, greet you, deliver your luggage, take you to your room, and answer all your questions.



Profitability Management →

It is important to proactive people that the residence is profitable all the time. That is why we have developed the Profitability Management Programme: you can use a special calculator to build a financial plan and your personal manager helps you to work it all out.



Room Service →

Our chef can make any of your favourite dishes and serve them at a table of your choice or directly in your room.



Secure Grounds →

Our security service unobtrusively and reliably ensures that your residence is safe.



Nanny Service →

Your children can play, make friends, and grow under the watchful eye of experienced teachers and certified nannies.



Referral Programme →

Your referrals are very important to us. Our referral programme makes them worth your while.



Valet Service →

Our valet manager takes care of your car. They park it for you and bring it to the door right on time.



Medical Service

Our in-house medical team is at your service 24/7.

Инновации

В проекте MANTERA Seaview residence всеми системами жизнеобеспечения будет управлять автоматика с минимальным участием обслуживающего персонала. Это повысит надёжность и безопасность работы технологического оборудования, а также обеспечит высокий уровень комфорта проживания резидентов.

Безопасность

В MANTERA Seaview residence будет реализована многоступенчатая система безопасности, обеспечивающая максимальные комфорт и приватность и включающая собственную закрытую территорию с контрольно-пропускными пунктами, физическую охрану, ситуационный центр, контроль доступа в здания.

Интеллектуальная система видеонаблюдения будет осуществлять постоянный мониторинг всей территории комплекса. Установленный в помещениях двойной комплект датчиков тепла и дыма вместе с индивидуальным оповещением резиденции исключит ложные срабатывания и выведет противопожарную систему на принципиально новый уровень надёжности.

Энергоэффективность

Зданиям MANTERA Seaview residence присвоен очень высокий класс энергосбережения A++. Это стало возможным благодаря комплексу мер, направленных на эффективное использование энергоресурсов в системах водо- и электроснабжения, отопления, вентиляции и кондиционирования воздуха.

→ Утепление стен → Звукоизоляция стен → Использование блоков в заполнениях → Использование отражающих напылений витражей/окон → Использование энергоэффективных стеклопакетов → Звуко- и теплоизоляция вентиляционных каналов → Звукоизоляция каркаса гипсокартона → Автоматизация климатических систем позволит поддерживать комфортную температуру в резиденциях с учётом минимального энергопотребления → Использование энергоэффективных осветительных приборов и оборудования → Использование сертифицированного строительного материала

Innovations

All life-support systems at the MANTERA Seaview residence are managed automatically with minimal staff involvement. This improves the safety and reliability of equipment while supporting a high level of comfort for the residents.

Security

A multi-level security system is employed at the MANTERA Seaview residence that ensures the maximum of comfort and privacy and includes: closed-access grounds with security stations, physical security, situation centre, and building access control.

Intelligent video monitoring system is used for constant observation of all grounds of the complex. A double set of heat and smoke detectors installed in the rooms, together with personal notification of the residence, prevent false alarms and take the fire-protection system to a radically new level of reliability.

Energy Efficiency

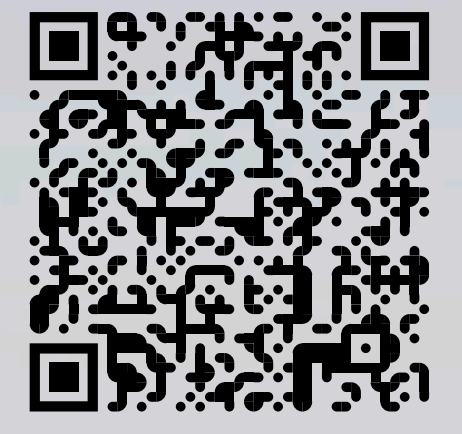
The MANTERA Seaview residence buildings have a very high energy efficiency rating – A++. This is due to strategies aimed at effective use of energy resources for water and power supply, heating, ventilation, and air conditioning systems.

→ Wall weatherisation → Wall soundproofing → Use of blocks in fillings → Reflecting coating for windows/stained-glass → Energy efficient glass units → Sound and heat insulation of ventilation ducts → Soundproofing of the drywall framework → Climate system automation allows maintaining comfortable temperature at the residence, while ensuring minimal energy use → Energy efficient lighting equipment → Use of certified construction materials

Пентхаусы / *Penthouses*



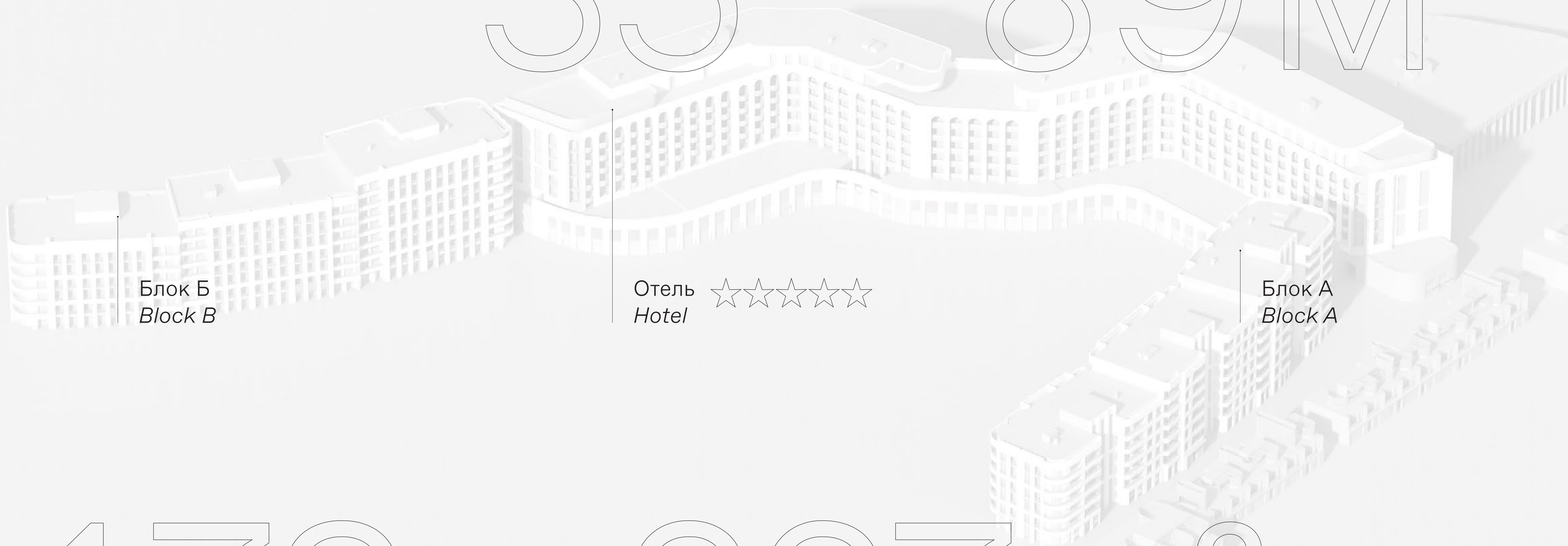
3D-тур по пентхаусам
3D Penthouse Tour



Площадь террас

Terrace area

35-89 М²



Блок Б
Block B

Отель ☆☆☆☆☆
Hotel

Блок А
Block A

178-237 М²

Площадь пентхаусов

Penthouse area

№601

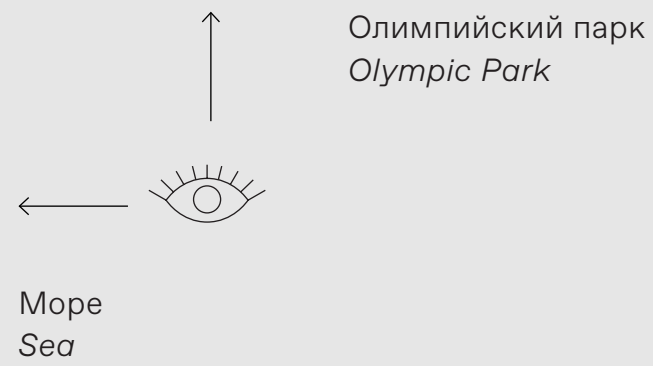
228.7 M²²⁶

Этаж → 6
Floor

Общая площадь → 228.7
Total area

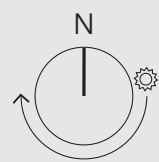
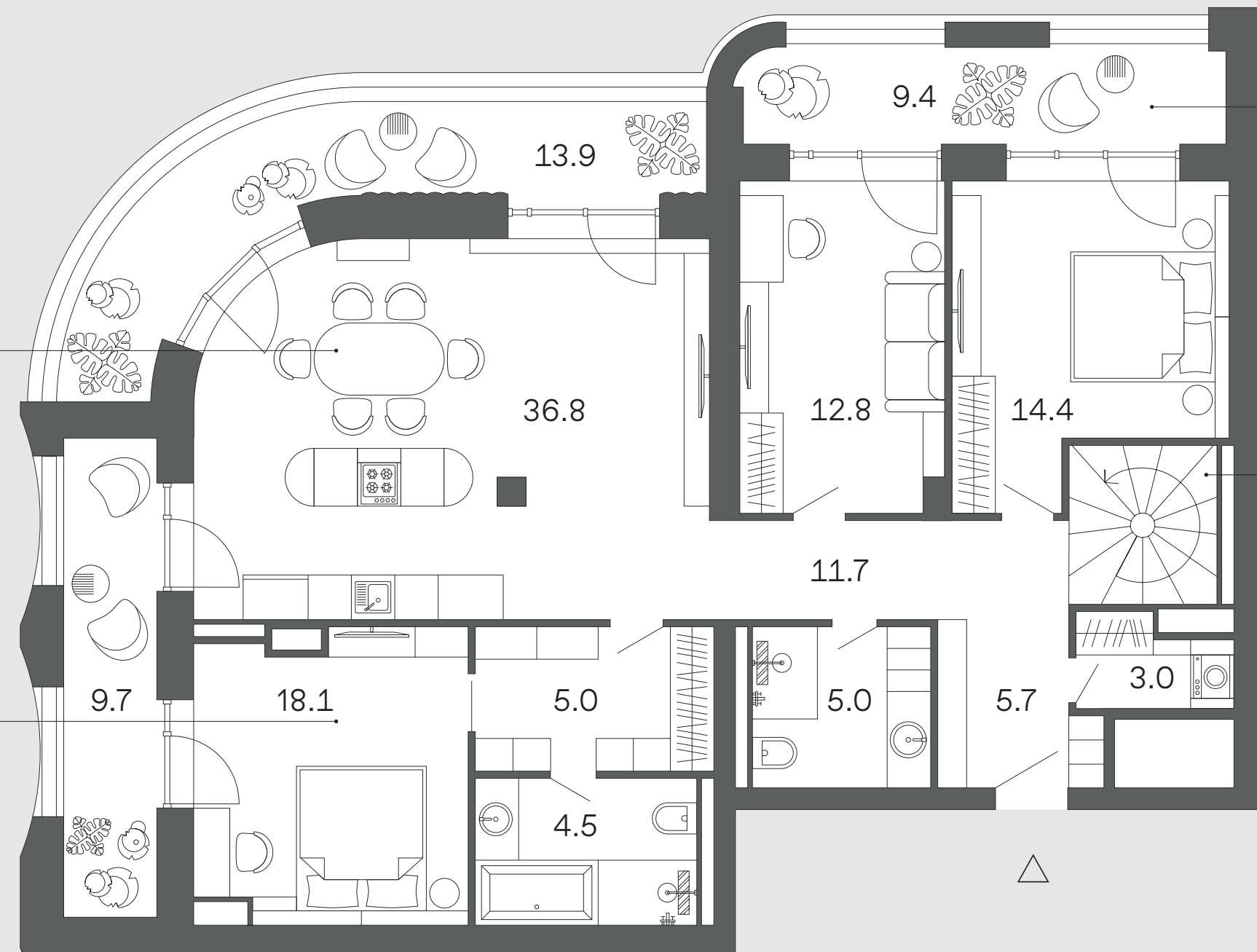
Жилая площадь → 82.1
Living area

Площадь террасы → 78.7
Terrace area

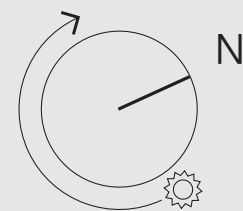


Видовая кухня-гостиная с островом и выходом на балкон
Panoramic-view living kitchen with an island and access to the balcony

Мастер-спальня с гардеробом, ванной и выходом на балкон
Master bedroom with a wardrobe, bathroom and access to the balconies



Олимпийский парк
Olympic Park



Вид из окна
View from a window

№607

222.9 м²

Этаж → 6
Floor

Общая площадь → 222.9
Total area

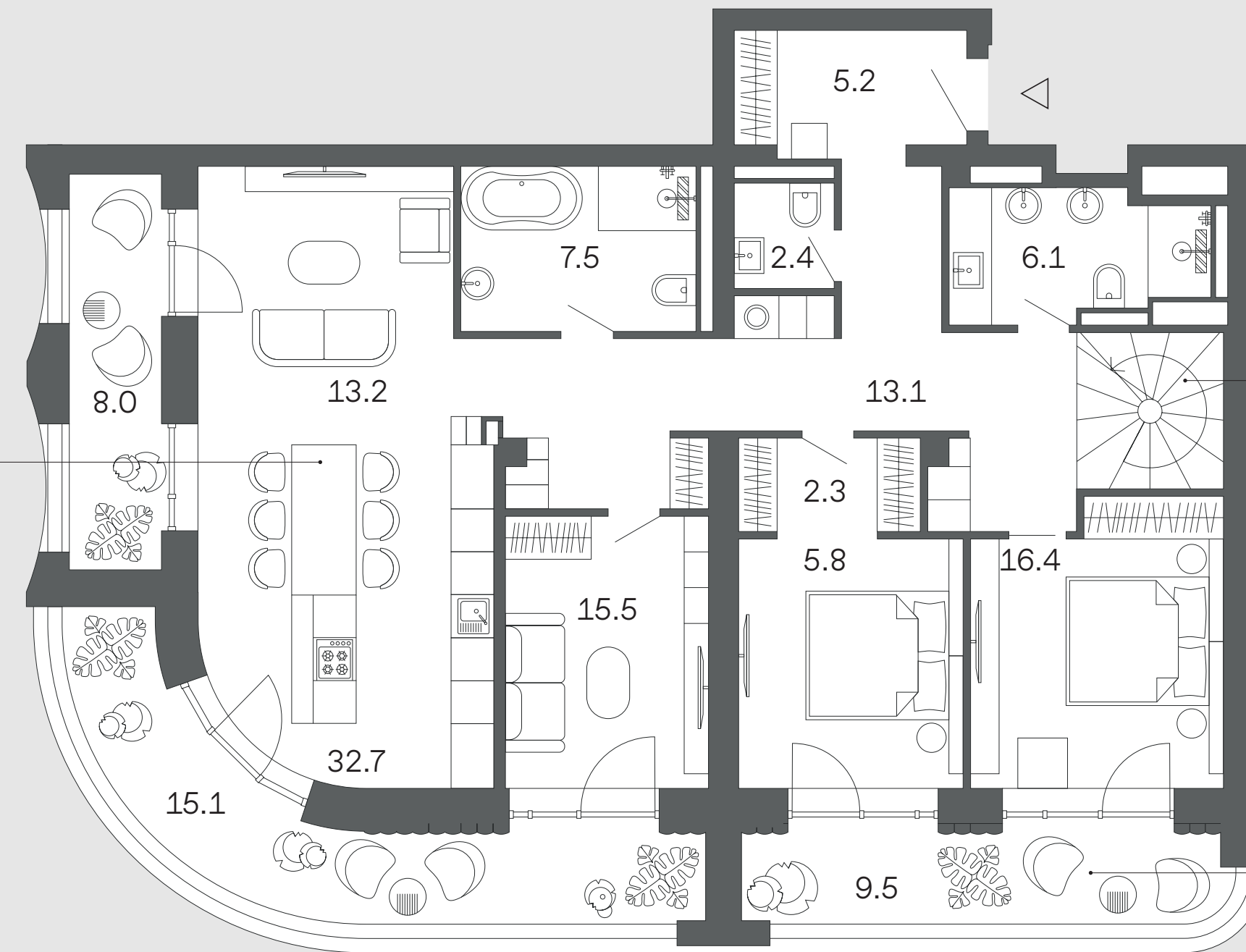
Жилая площадь → 80.0
Living area

Площадь террасы → 70.1
Terrace area



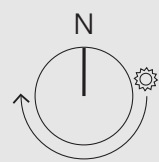
Море
Sea

Видовая кухня-гостиная с островом
и выходом на балкон
*Panoramic-view living kitchen with
an island and access to the balcony*

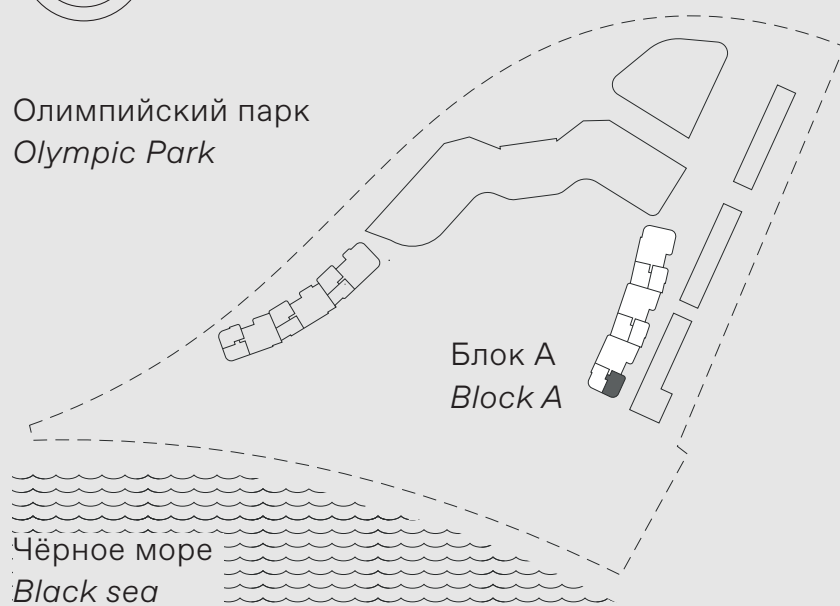


Выход на террасу
Access to the terrace

3 балкона
3 balconies

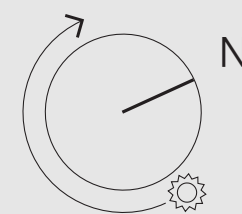


Олимпийский парк
Olympic Park



Блок А
Block A

Чёрное море
Black sea



Вид из окна
View from a window

№701

237.0 м²

Этаж → 7
Floor

Общая площадь → 237.0
Total area

Жилая площадь → 136.9
Living area

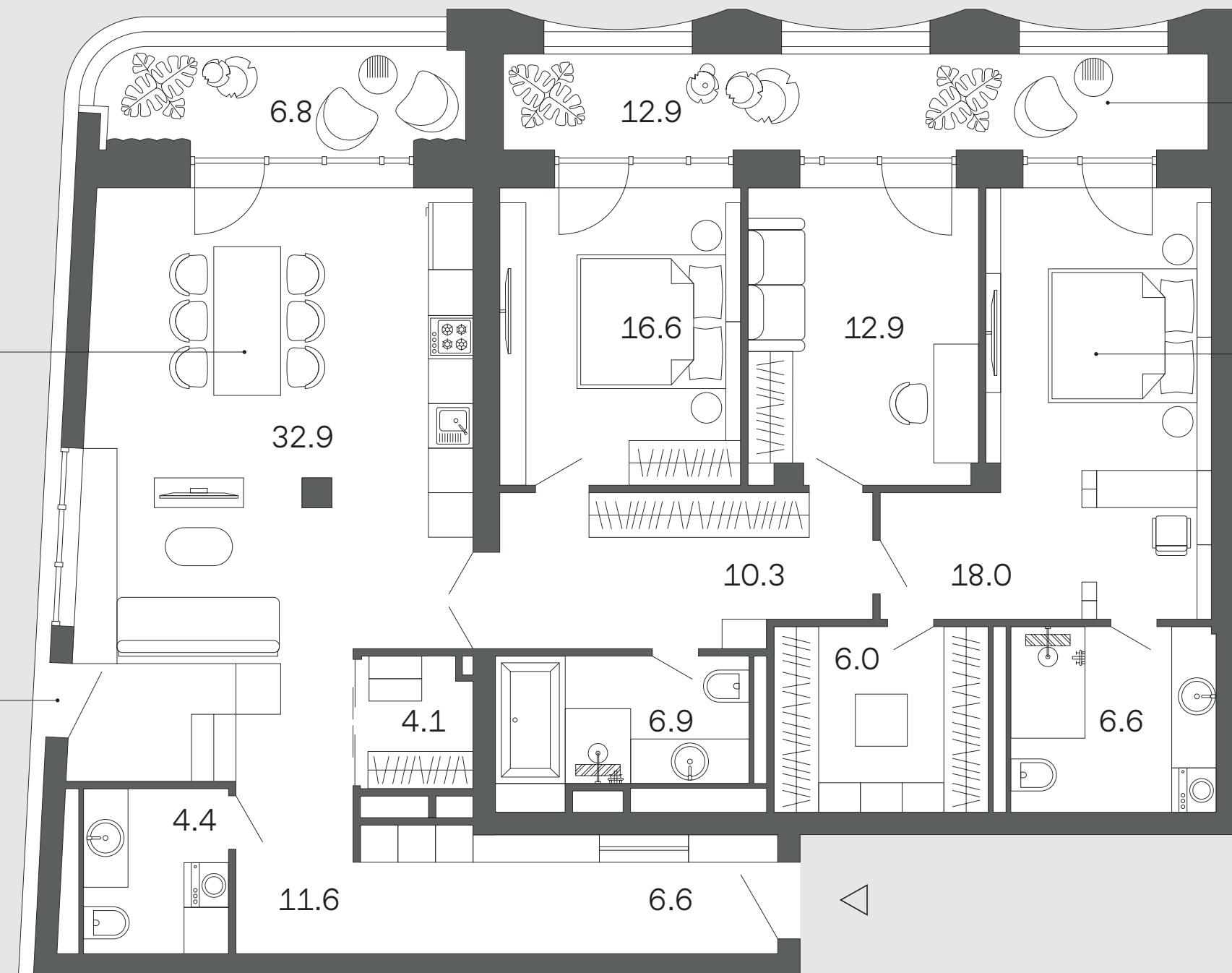
Площадь террасы → 80.4
Terrace area



Море
Sea

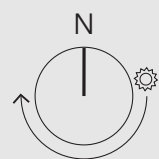
Видовая кухня-гостиная
с выходом на балкон
Panoramic-view living kitchen
with access to the balcony

Выход на террасу
Access to the terrace

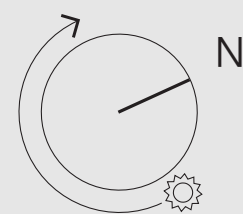


2 балкона
2 balconies

Мастер-спальня с гардеробом,
ванной и выходом на балкон
Master bedroom with a wardrobe,
bathroom and access
to the balconies



Олимпийский парк
Olympic Park



Вид из окна
View from a window

№707

— 209.9 м²

Этаж → 7
Floor

Общая площадь → 209.9
Total area

Жилая площадь → 121.1
Living area

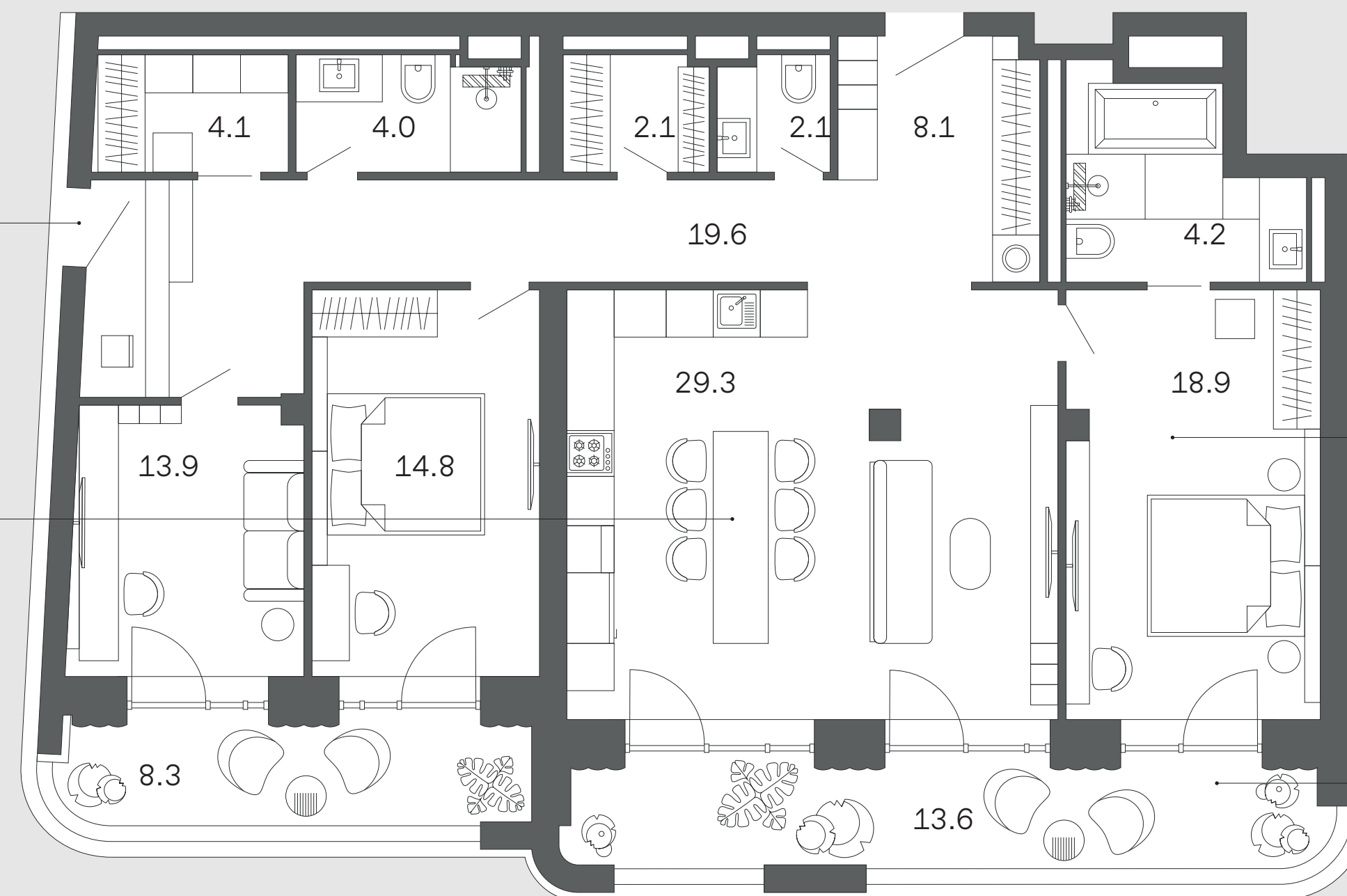
Площадь террасы → 66.9
Terrace area



Море
Sea

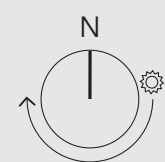
Выход на террасу
Access to the terrace

Видовая кухня-гостиная
с выходом на балкон
Panoramic-view living
kitchen with access
to the balcony



Мастер-спальня с ванной
и выходом на балкон
Master bedroom with
bathroom and access
to the balconies

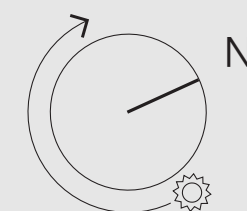
2 балкона
2 balconies



Олимпийский парк
Olympic Park

Блок А
Block A

Чёрное море
Black sea



Вид из окна
View from a window

№801 — 200.7 м²³⁰

Этаж → 8
Floor

Общая площадь → 200.7
Total area

Жилая площадь → 136.4
Living area

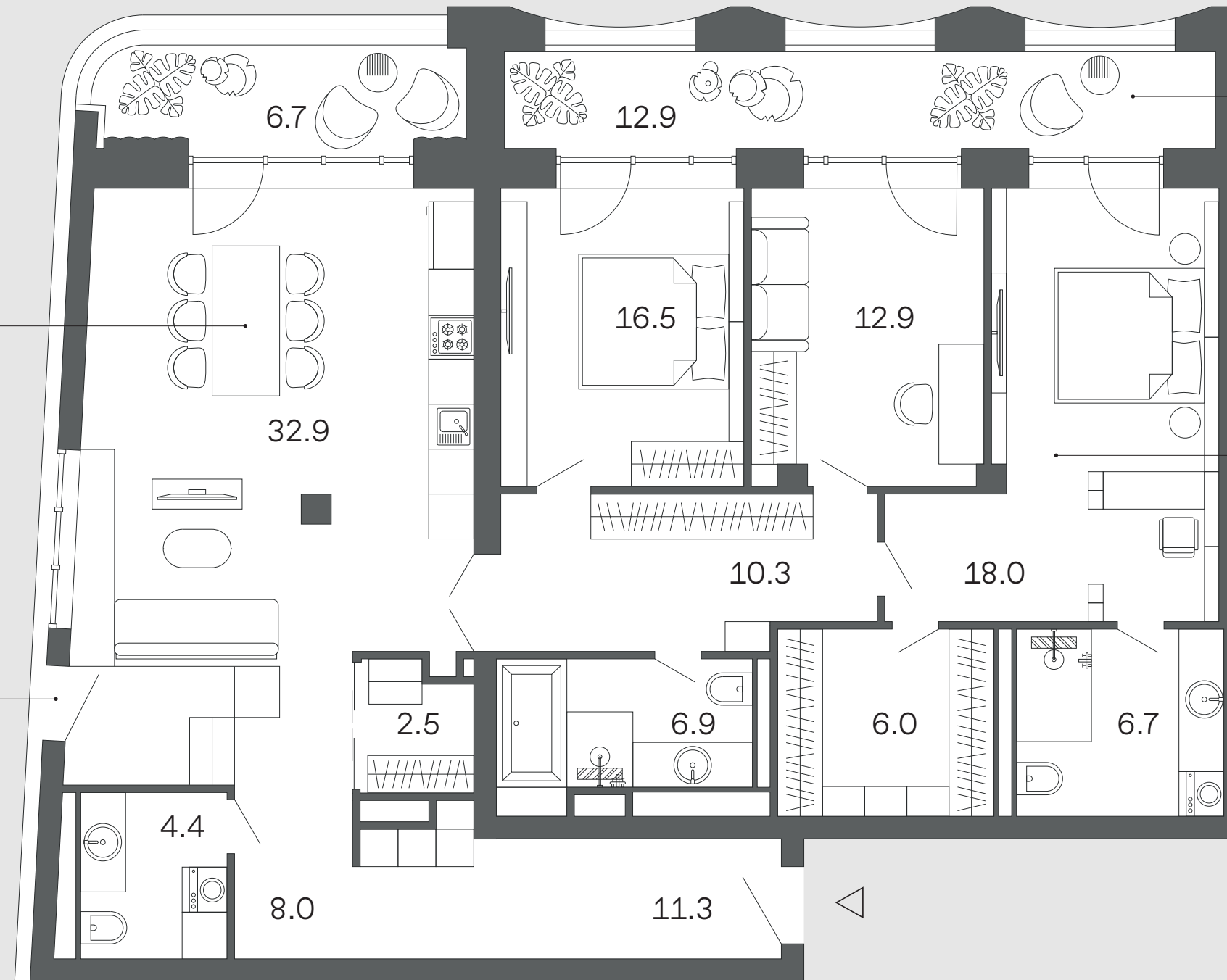
Площадь террасы → 44.7
Terrace area



Море
Sea

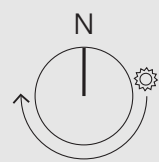
Видовая кухня-гостиная
с выходом на балкон
Panoramic-view living
kitchen with access
to the balcony

Выход на террасу
Access to the terrace

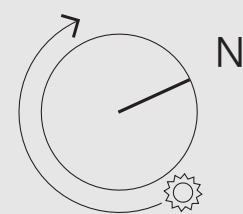


2 балкона
2 balconies

Мастер-спальня с гардеробом,
ванной и выходом на балкон
Master bedroom with a ward-
robe, bathroom, and access
to the balcony



Олимпийский парк
Olympic Park



Вид из окна
View from a window

№806

178.1 м² 31

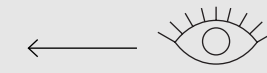
Этаж → 8
Floor

Общая площадь → 178.1
Total area

Жилая площадь → 121.1
Living area

Площадь террасы → 35.3
Terrace area

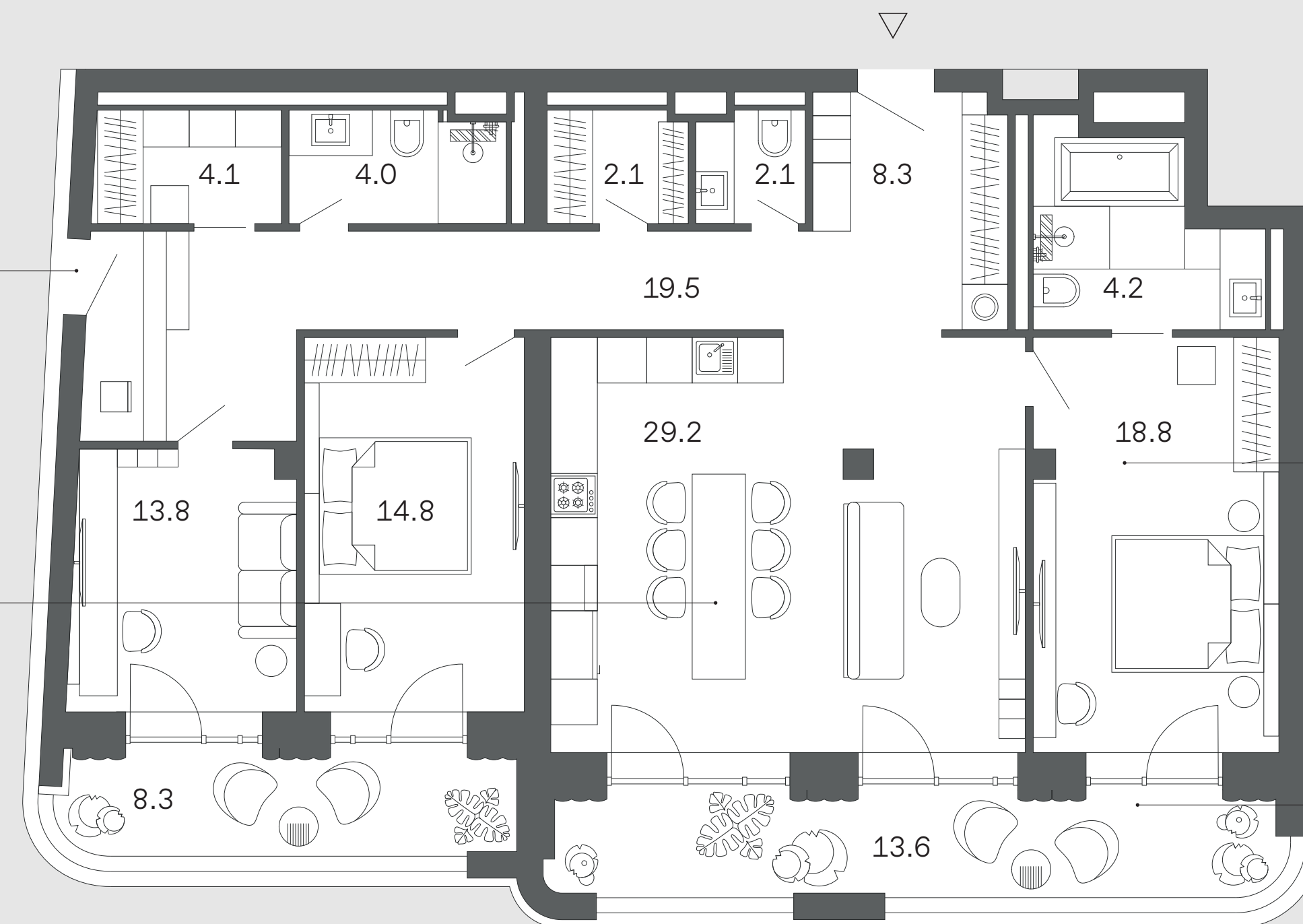
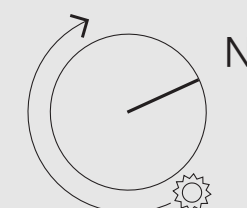
↑
Олимпийский парк
Olympic Park



←
Море
Sea

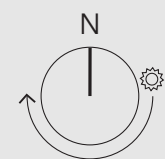
→
Выход на террасу
Access to the terrace

→
Видовая кухня-гостиная
с выходом на балкон
Panoramic-view living
kitchen with access
to the balcony



→
Мастер-спальня с ванной
и выходом на балкон
Master bedroom with bathroom,
and access to the balcony

→
2 балкона
2 balconies



Олимпийский парк
Olympic Park

Блок А
Block A

Чёрное море
Black sea



Вид из окна
View from a window

Баланс натуральных фактур

Интерьеры пентхаусов вдохновлены природой: деликатная колористика дополняется в них сочетанием естественных фактур. В отделке применяются натуральные материалы: паркет из ценных пород дерева, благородная латунь и разные сорта мрамора, обладающего неповторимой абсорбцией света. Прозрачные перегородки из цельного стекла эффектно сегментируют пространство, не уменьшая его. Стиль оформления можно оттачивать индивидуально и развивать в любом направлении.

Balance of Natural Textures

Penthouse interiors are inspired by nature: delicate colouristics are augmented by a blend of natural textures. Natural materials are used in finishing; parquet floors of rich woods, fine brass, and various types of marble with their inimitable light absorption. Transparent partitions of seamless glass spectacularly separate the space without reducing it. Floor-to-ceiling mirrors enhance the feeling of spaciousness which is open to creative thought here as well: decorating style can be fine-tuned individually and developed in any direction.







→ Террасы:
от солнечных ванн
до вечеринок

→ Terraces:
From Sunbathing
to Parties







Расположение / *Location*



В окружении развлечений

Расположение MANTERA Seaview residence открывает неограниченные возможности для досуга. Большая парковая зона на набережной, спа-центры и рестораны обеспечивают размеренный отдых расслабленным гедонистам. Горы непрестанно радуют взгляд ценителей природной красоты, одаривая яркими впечатлениями от спусков на лыжах и сноуборде любителей экстрима. Те же, кто предпочитает более спокойные и изысканные виды спорта, могут получать удовольствие от яхтинга, гольфа и верховой езды.

Surrounded by Entertainment

The location of the MANTERA Seaview residence gives limitless opportunities for entertainment. Large park area on the sea front spa centres and restaurants provide the hedonists with leisurely recreation. The mountains always delight those who love the beauties of nature, providing rich experiences to the lovers of extreme sports with skiing and snowboarding, while those who prefer less exciting or more sophisticated types of sport can enjoy yachting, golf, and horseback riding.



→ Горные
курорты

→ Ski
Resorts

→ Панорамные
рестораны

→ Panoramic-view
Restaurants

→ Яхт-клубы

→ Yacht Clubs

→ Банные и спа-
комплексы

→ Sauna and Spa
Complexes

→ Конные клубы

→ Equestrian Clubs

→ Гольф-клубы

→ Golf Clubs

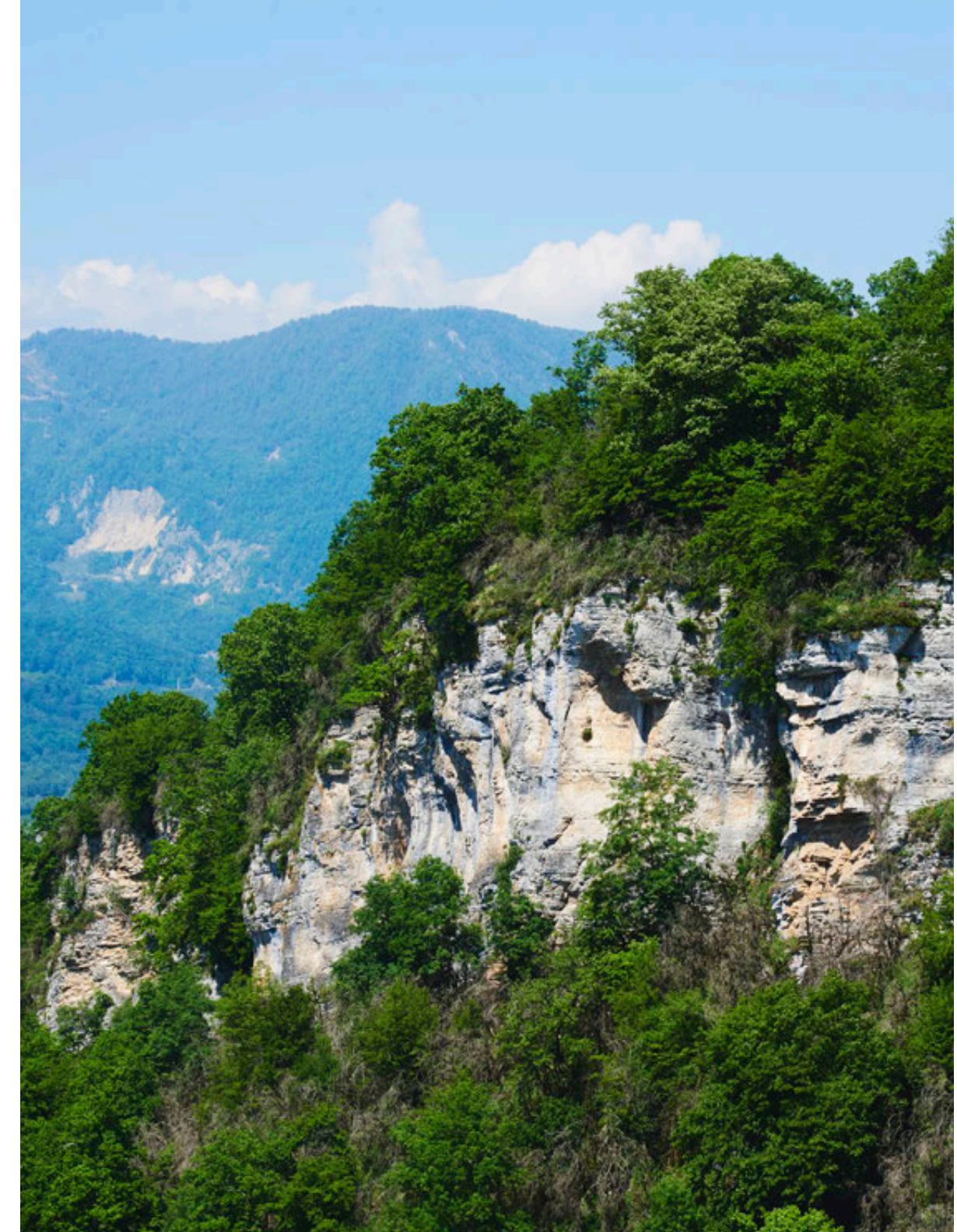
→ Пеший туризм

→ Hiking







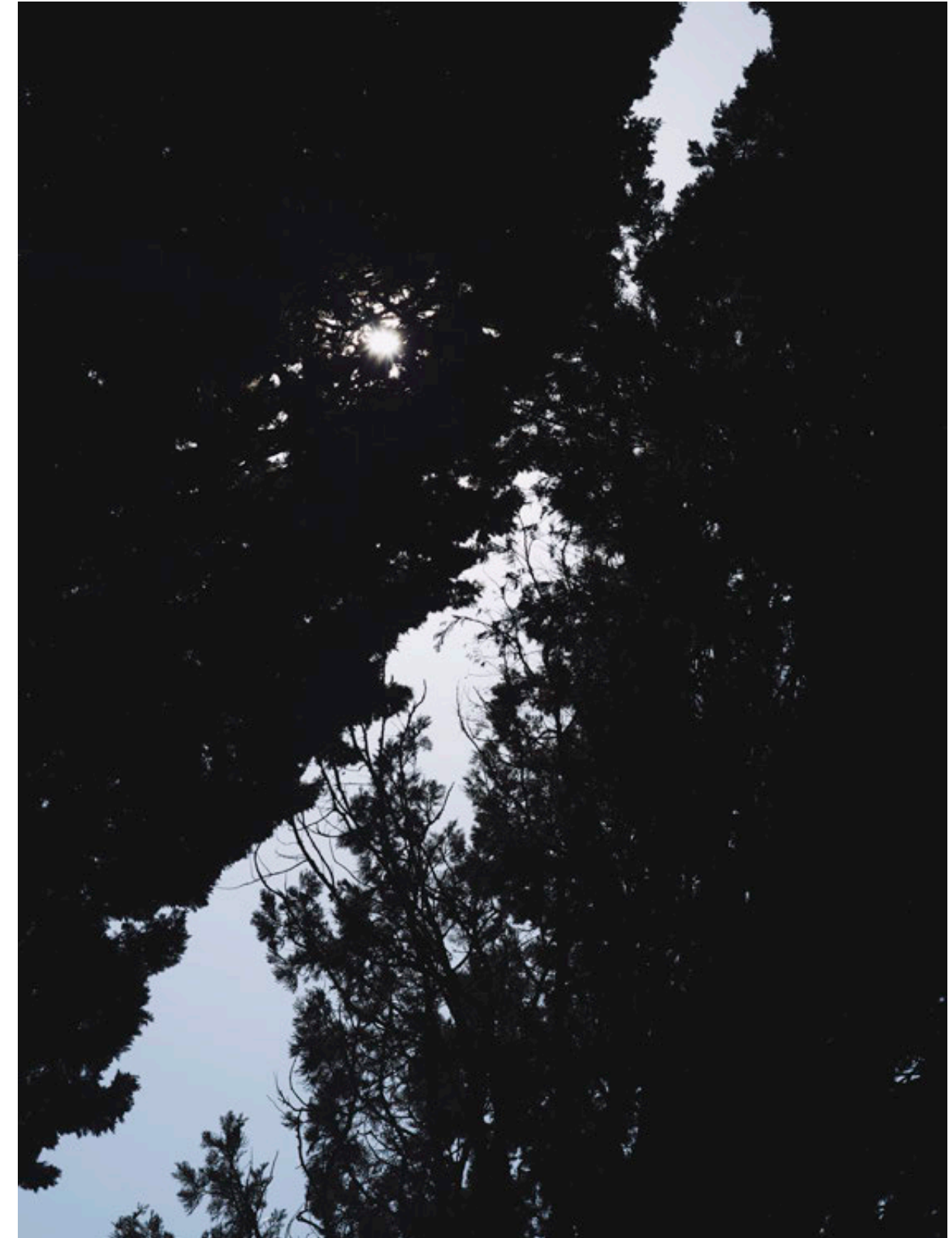












Атмосферное видео окружения

Aerial Perspective Video →

YOUTUBE



Девелопер

FIVE — компания-лидер в сегменте курортной недвижимости России. Аккумулируя опыт, соблюдая баланс интеллекта и природы, FIVE создаёт атмосферу курорта в точке присутствия, формирует уникальную экосистему впечатлений благодаря особому подходу в девелопменте, который проявляется во всём — от выбора локаций и собственно строительства и до насыщения объектов ультрасовременной инфраструктурой и эксклюзивными сервисами. Каждый проект от FIVE — зелёный оазис, наполненный неиссякаемой энергией для деятельной и счастливой жизни.

Developer



FIVE is the leader on the market of resort real estate in Russia. Garnering its experience, maintaining the balance of intelligence and nature, FIVE creates a resort atmosphere at its point of presence, builds a unique ecosystem of experience thanks to its special approach to development that is apparent in everything: starting with the choice of location and construction and all the way to suffusing the facilities with state-of-the-art infrastructure and exclusive services. Each project by FIVE is a green oasis filled with unquenchable energy for an active and happy life.



Команда

Team

Генеральный
подрядчик → Парк
Девелопмент

General contractor → *Park
Development*

Финансовый
партнёр → Банк ДОМ.РФ

Financial partner → *DOM.RF Bank*

Проектирование → Регионпроект

Designing → *Regionproject*

Консалтинг → Knight Frank

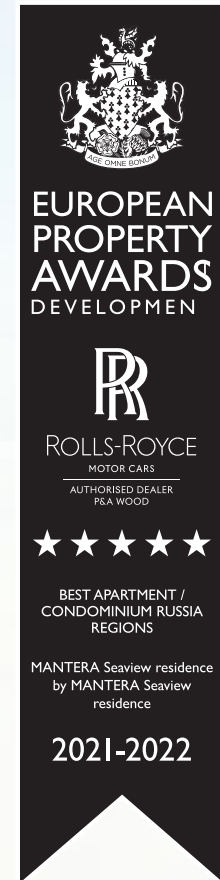
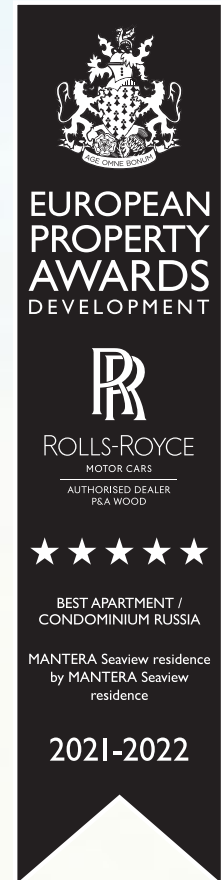
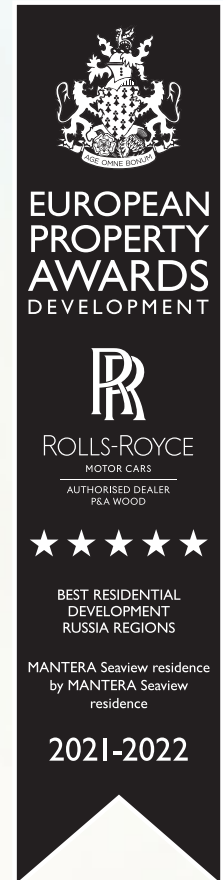
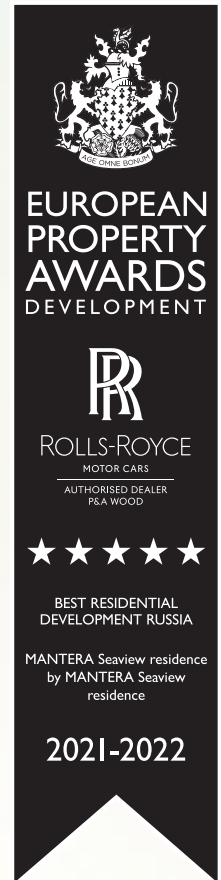
Consulting → *Knight Frank*

Дизайн архитектуры
и интерьеров → Megabudka
AA Partners

*Architecture design
and interiors* → *Megabudka
AA Partners*

Визуальные
коммуникации → Superposition®

Creative → *Superposition®*





Проект реализуется в соответствии с 214-ФЗ «Об участии в долевом строительстве...».

The project is carried out in compliance with Federal Law 214-FZ “On the participation in shared construction...”

Любые сведения, изображения, варианты отделки и меблировки, представленные в данной книге, носят исключительно информационный характер и ни при каких условиях не являются публичной офертой, определяемой положениями статьи 437 гражданского кодекса Российской Федерации. Приведённые в издании визуализации, а также варианты отделки и меблировки являются возможными видовыми характеристиками резиденций и пентхаусов. Внешний вид материалов, которые будут фактически использованы при отделке, может отличаться от изображений в данной книге. На усмотрение застройщика отделочные фактуры могут быть заменены при условии сохранения их класса и общего стилистического решения. Застройщик оставляет за собой право в любое время без специального уведомления вносить изменения, удалять, исправлять, дополнять либо любым иным способом обновлять информацию, размещённую в настоящем издании.

Any information, images, types of finishing or furnishing provided herein are for information purposes only and under no circumstances constitute a public offer as defined by provisions of Article 437 of the Civil Code of the Russian Federation. Visualisations and various types of finishing and furnishing demonstrated herein may comprise possible features of residences or penthouses. The appearance of materials actually used in finishing may differ from those depicted herein. At the discretion of the developer, finishing textures may be replaced, provided that their class and general style remain the same. The developer retains the right to modify, delete, amend, add or update in any other way the information herein with no special notification.