

Неометрия

строительная
компания



ФРУКТЫ

• ЖИЛОЙ КОМПЛЕКС •

Концепция благоустройства
жилого комплекса
«Фрукты»

ДВОРЫ КАК КОМФОРТНОЕ ОБЩЕСТВЕННОЕ ПРОСТРАНСТВО



ОСНОВНЫЕ ПРИНЦИПЫ КОНЦЕПЦИИ

ОБЩАЯ КОНЦЕПЦИЯ ТЕРРИТОРИИ

Одной из главных задач проекта является принципиальное изменение окружающей среды для жителей комплекса. Это повысит не только уровень жизни людей, но и престиж самого жилого комплекса.

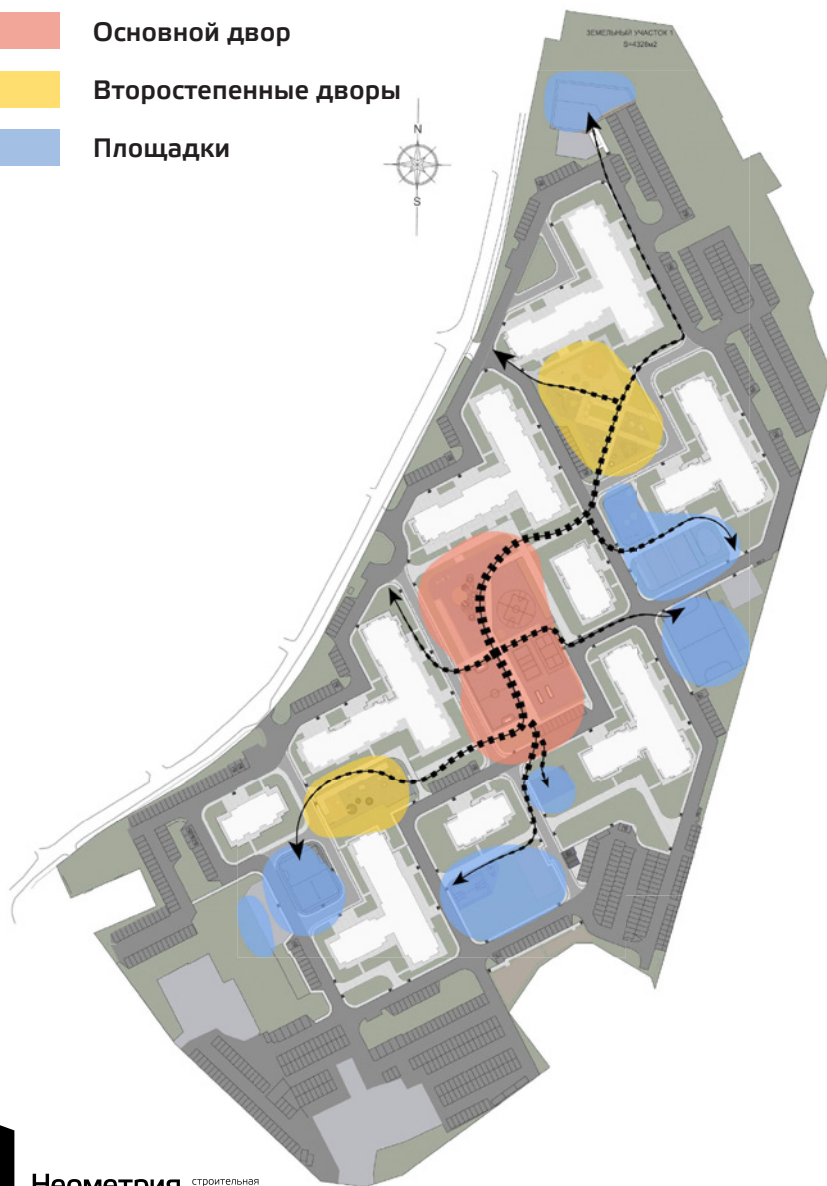
Основные принципы проекта:

1. Большинство внутредворовых проездов превращается в «shared space» - пространство с приоритетом пешеходов, исключая хаотичную парковку.
2. Разработка общего функционального зонирования дворов позволит создать максимально функциональное и комфортное пространство и учесть интересы всех групп жителей.
3. Объединение разрозненных площадок в общие функциональные блоки. Создание единого пешеходного маршрута через все дворы.
4. Введение общего рисунка благоустройства, который будет читаться не только на уровне площадок но и будет формировать «пятый фасад» — красивый вид из окон домов.
5. Пересмотр всех покрытий исходя не только из визуальных характеристик, но с учетом южного климата, нагрева и тактильных ощущений от покрытий. Также внутри дворов предполагаются навесы, перголы и озеленные стенки для защиты от солнца в летнее время.



ИЕРАРХИЯ ПРОСТРАНСТВ

- Основной двор
- Второстепенные дворы
- Площадки



ОСНОВНЫЕ ПРИНЦИПЫ КОНЦЕПЦИИ

ОБЩАЯ КОНЦЕПЦИЯ ТЕРРИТОРИИ

Дворы жилого комплекса имеют свою иерархию пространств — центральный двор наиболее активный и занимает наибольшую территорию. На нем сосредоточены основные спортивные площадки и зоны отдыха для всех возрастов. Второстепенные дворы меньше по размеру и ближе к окнам жилых домов, поэтому их наполнение более спокойное.

Детские зоны и спорт в них перемежаются с озеленением и зонами отдыха. По краям ЖК располагаются хозяйственные площадки, на которых разбиты огороды для жителей и предлагается установка павильонов для сезонного хранения велосипедов, а также площадки для дрессировки собак.

Все дворы и площадки объединяются пешеходными связями, в которых выделяется основной путь через все дворы и второстепенные маршруты, связывающие площадки и подъезды домов.



ФУНКЦИОНАЛЬНОЕ ЗОНИРОВАНИЕ

ОСНОВНЫЕ ПРИНЦИПЫ КОНЦЕПЦИИ

ОБЩАЯ КОНЦЕПЦИЯ ТЕРРИТОРИИ



ДВОР 1

ФУНКЦИОНАЛЬНОЕ ЗОНИРОВАНИЕ

ОСНОВНЫЕ ПРИНЦИПЫ КОНЦЕПЦИИ ПРИНЦИПИАЛЬНЫЕ РЕШЕНИЯ ДВОРОВОЙ ТЕРРИТОРИИ



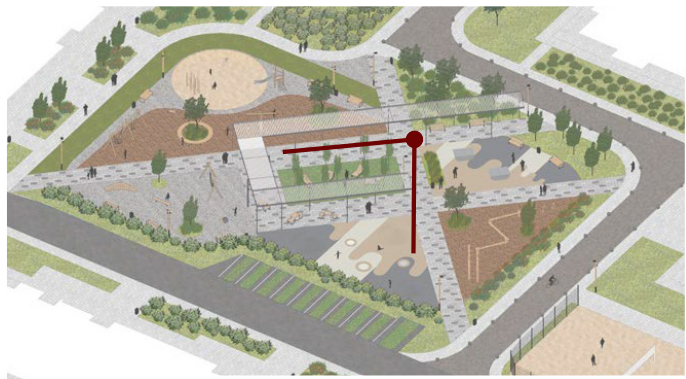
ДВОР 1

ЗОНА ОТДЫХА

ОСНОВНЫЕ ПРИНЦИПЫ КОНЦЕПЦИИ

ПРИНЦИПИАЛЬНЫЕ РЕШЕНИЯ

ЗОН ОТДЫХА

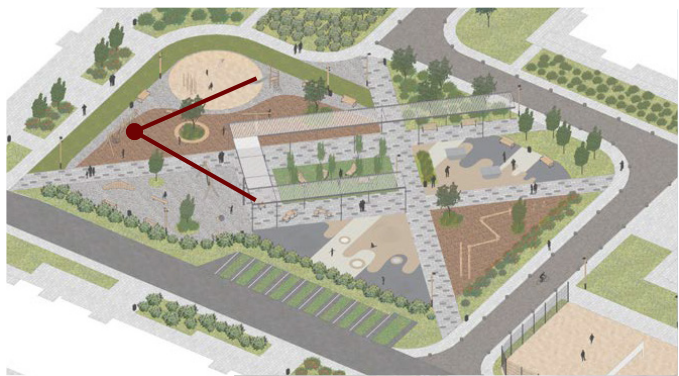


ДВОР 1

ДЕТСКАЯ ПЛОЩАДКА

ОСНОВНЫЕ ПРИНЦИПЫ КОНЦЕПЦИИ

ПРИНЦИПИАЛЬНЫЕ РЕШЕНИЯ
ДЕТСКИХ ПЛОЩАДОК



ДВОР 2

ФУНКЦИОНАЛЬНОЕ ЗОНИРОВАНИЕ

ОСНОВНЫЕ ПРИНЦИПЫ КОНЦЕПЦИИ ПРИНЦИПИАЛЬНЫЕ РЕШЕНИЯ ДВОРОВОЙ ТЕРРИТОРИИ



Неометрия

строительная
компания

ДВОР 3

ДЕТСКАЯ ПЛОЩАДКА И ЗОНА ОТДЫХА ДЛЯ ВЗРОСЛЫХ

ОСНОВНЫЕ ПРИНЦИПЫ КОНЦЕПЦИИ

ПРИНЦИПИАЛЬНЫЕ РЕШЕНИЯ ДЕТСКИХ ПЛОЩАДОК

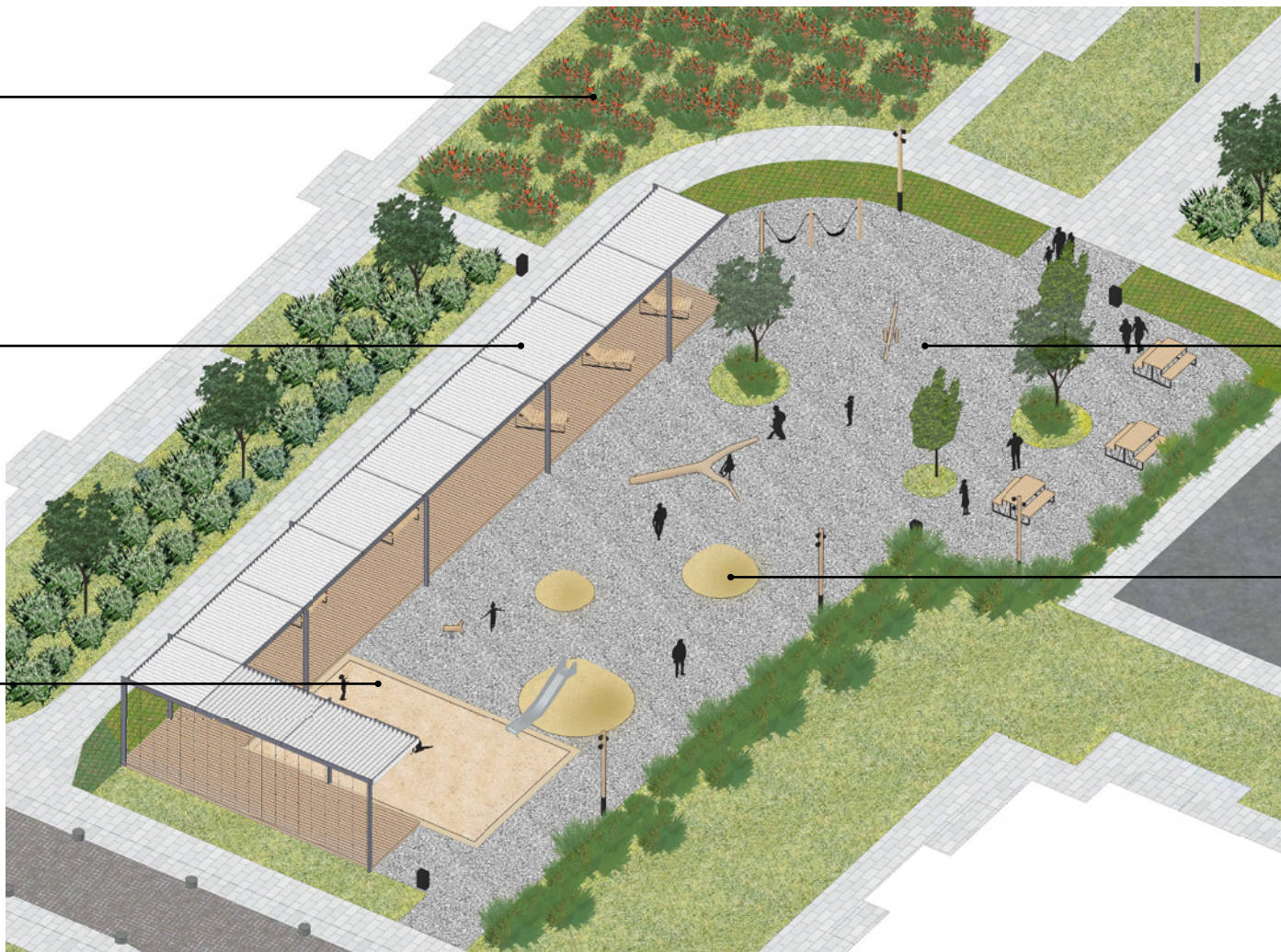
Озелененные
палисадники

Зона отдыха
под перголой

Песочница

Зона отдыха взрослых
столики для пикника

Холмы с детским
оборудованием



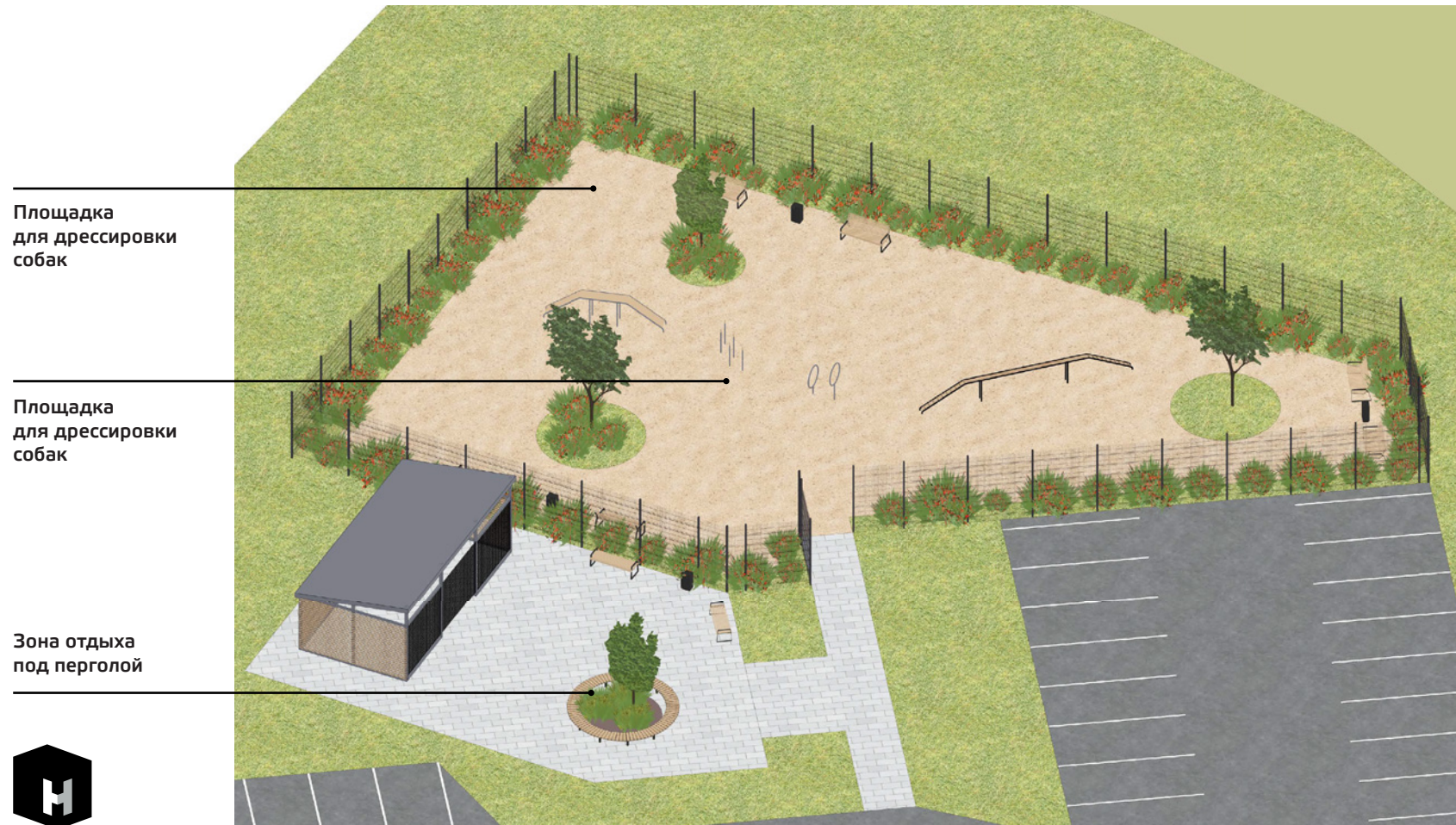
Неометрия
строительная
компания

ДОПОЛНИТЕЛЬНЫЕ ПЛОЩАДКИ

ПЛОЩАДКА ДЛЯ ДРЕССИРОВКИ СОБАК, ПЛОЩАДКА ДЛЯ ХРАНЕНИЯ ВЕЛОСИПЕДОВ

ОСНОВНЫЕ ПРИНЦИПЫ КОНЦЕПЦИИ

ПРИНЦИПИАЛЬНЫЕ РЕШЕНИЯ
ХОЗЯЙСТВЕННЫХ ЗОН



Неометрия

строительная
компания

ДОПОЛНИТЕЛЬНЫЕ ПЛОЩАДКИ

СПОРТИВНЫЕ ПЛОЩАДКИ
И ОБЩЕСТВЕННЫЙ ОГОРОД

ОСНОВНЫЕ ПРИНЦИПЫ КОНЦЕПЦИИ

ПРИНЦИПИАЛЬНЫЕ РЕШЕНИЯ
ХОЗЯЙСТВЕННЫХ ЗОН И СПОРТПЛОЩАДОК

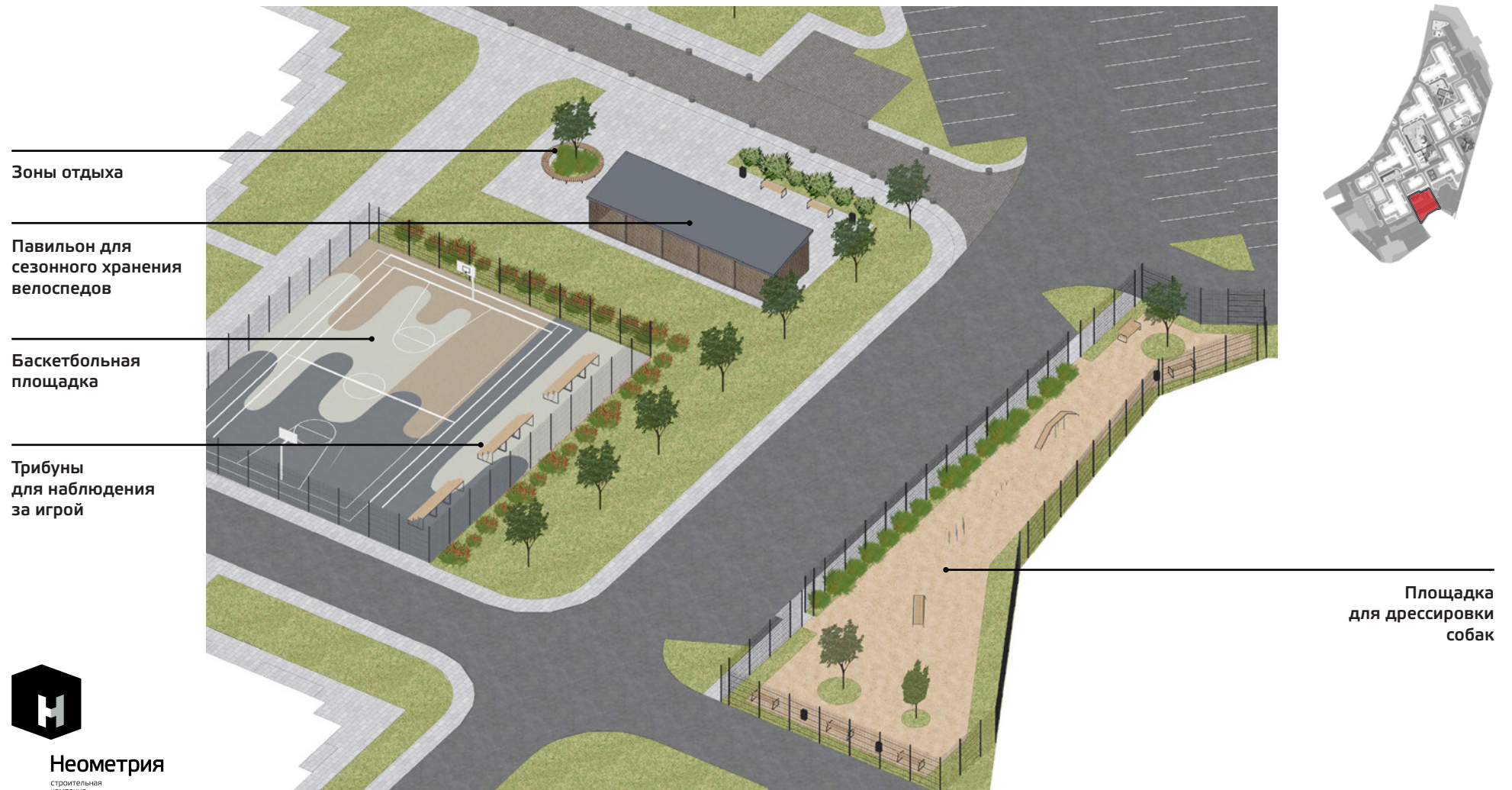


ДОПОЛНИТЕЛЬНЫЕ ПЛОЩАДКИ

СПОРТИВНЫЕ ПЛОЩАДКА, ПЛОЩАДКА ДЛЯ
ХРАНЕНИЯ ВЕЛОСИПЕДОВ И ОБЩЕСТВЕННЫЙ
ОГОРОД

ОСНОВНЫЕ ПРИНЦИПЫ КОНЦЕПЦИИ

ПРИНЦИПИАЛЬНЫЕ РЕШЕНИЯ
ХОЗЯЙСТВЕННЫХ ЗОН И СПОРТПЛОЩАДОК



ДОПОЛНИТЕЛЬНЫЕ ПЛОЩАДКИ

СПОРТИВНАЯ ПЛОЩАДКА,
ПЛОЩАДКА ДЛЯ ХРАНЕНИЯ ВЕЛОСИПЕДОВ
И ОБЩЕСТВЕННЫЙ ОГОРОД

ОСНОВНЫЕ ПРИНЦИПЫ КОНЦЕПЦИИ

ПРИНЦИПИАЛЬНЫЕ РЕШЕНИЯ
ХОЗЯЙСТВЕННЫХ ЗОН И СПОРТПЛОЩАДОК

Пляжный футбол



Общественный
огород



Неометрия
строительная
компания

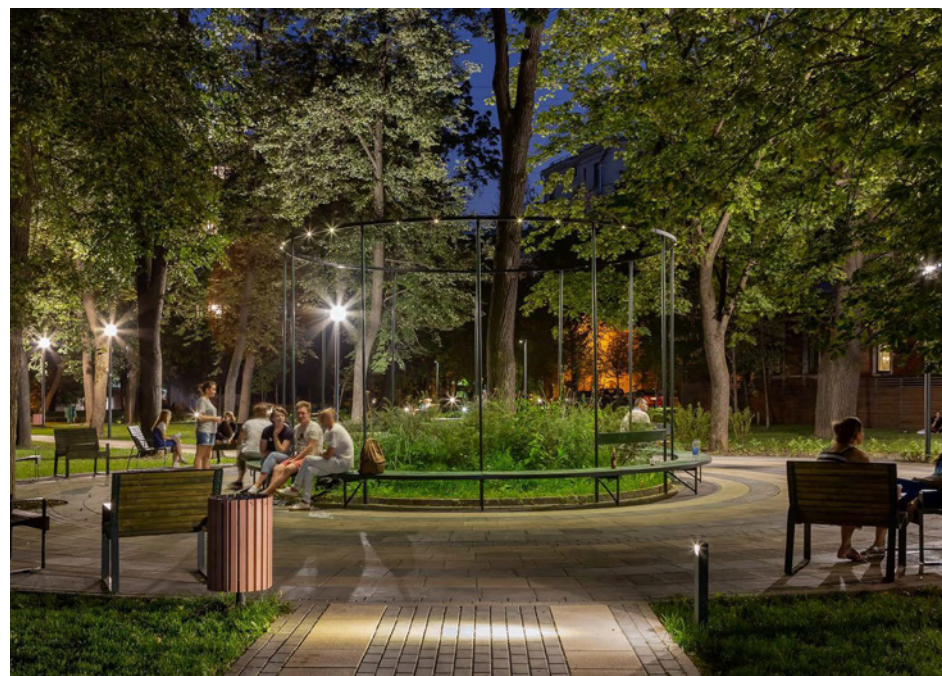
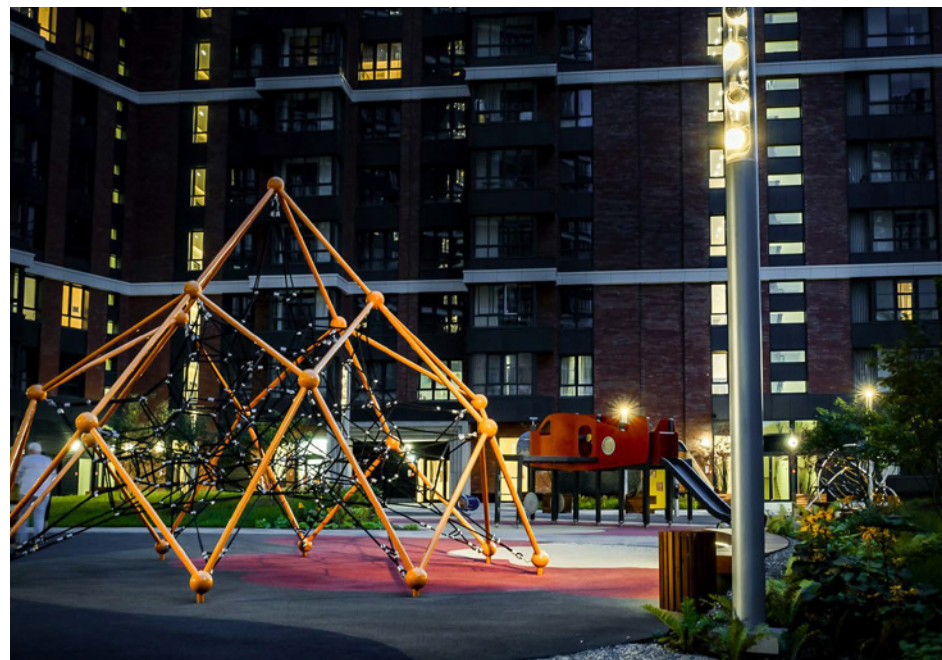
ОСВЕЩЕНИЕ

Задача освещения общественных пространств — не просто «сделать светло». Свет должен помогать ориентироваться на местности, выявлять иерархию пространства; приборы и эффекты должны подходить по стилю к окружению — свет может и должен быть красив.

Наконец, существуют места, где свет не нужен вовсе — в современном мире темнота и покой в ночное время стали синонимами здоровья и комфорта.



ОСНОВНЫЕ ПРИНЦИПЫ КОНЦЕПЦИИ



ОЗЕЛЕНЕНИЕ

ПРИНЦИПЫ ОЗЕЛЕНЕНИЯ

УСТОЙЧИВОСТЬ

ЗЕЛЕНый БУФЕР



Внешний контур — важная часть для создания внутриклиматического комфорта всего двора. Поэтому важно использовать многоярусные посадки, чтобы деревья отбрасывали тень, а кустарники защищали от шума и пыли.

ДЕКОРАТИВНОСТЬ

ПАЛИСАДНИКИ



Палисаники — самый близкий к человеку тип ландшафта, поэтому мы сделали несколько типов, которые будут отличаться не только составом растений, но и функциями, чтобы пространство можно было использовать дополнительно.

ВАРИАТИВНОСТЬ

ЛИАНЫ



В местах, где не получится высадить деревьям, мы организуем лианы на опорах. Они нужны, чтобы создавать тень и защищать от дождя. Они быстро набирают зеленую массу и не требуют особого ухода.



ФУНКЦИОНАЛЬНОЕ ЗОНИРОВАНИЕ

- ← - - - - - → Основной линейный маршрут
- Второстепенный круговой маршрут
- Внешний буфер
 - Палисадники
 - Спорт
 - Детские площадки
 - Комьюнити сад
 - Дрессировка собак
 - Парковки

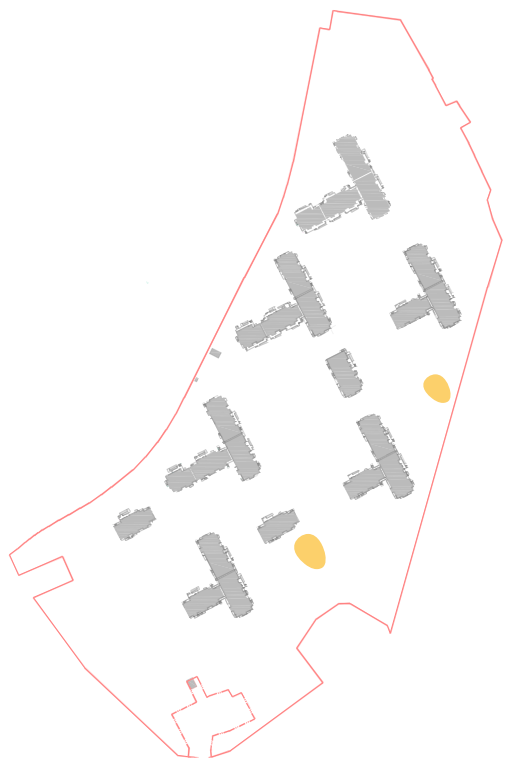
КОНЦЕПЦИЯ ОЗЕЛЕНЕНИЯ



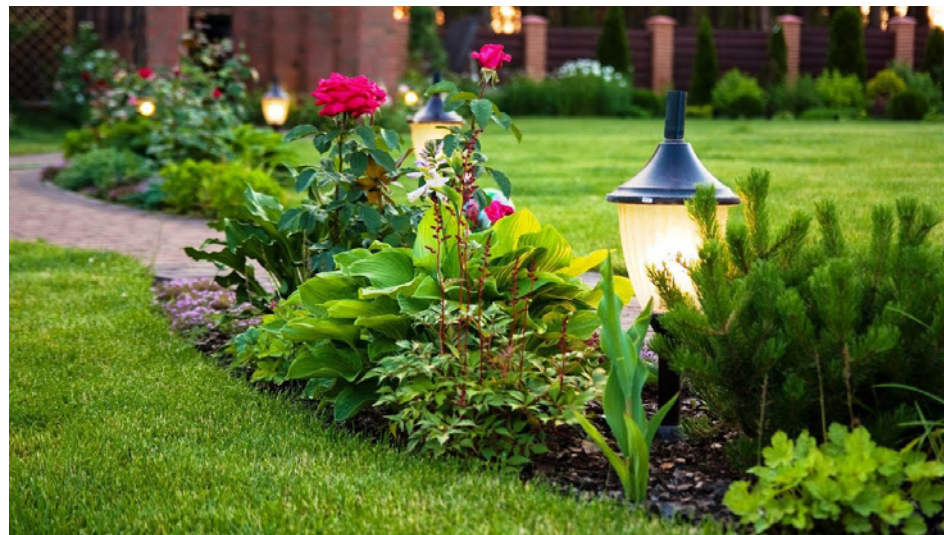
ОБЩЕСТВЕННЫЕ САДЫ

Для жителей двора мы организуем посадки многолетних цветов и плодовых растений, за которыми они смогут ухаживать.

Часть территории мы отдадим под посадки, которые организуют сами жители, если захотят.







КОНЦЕПЦИЯ ОЗЕЛЕНЕНИЯ

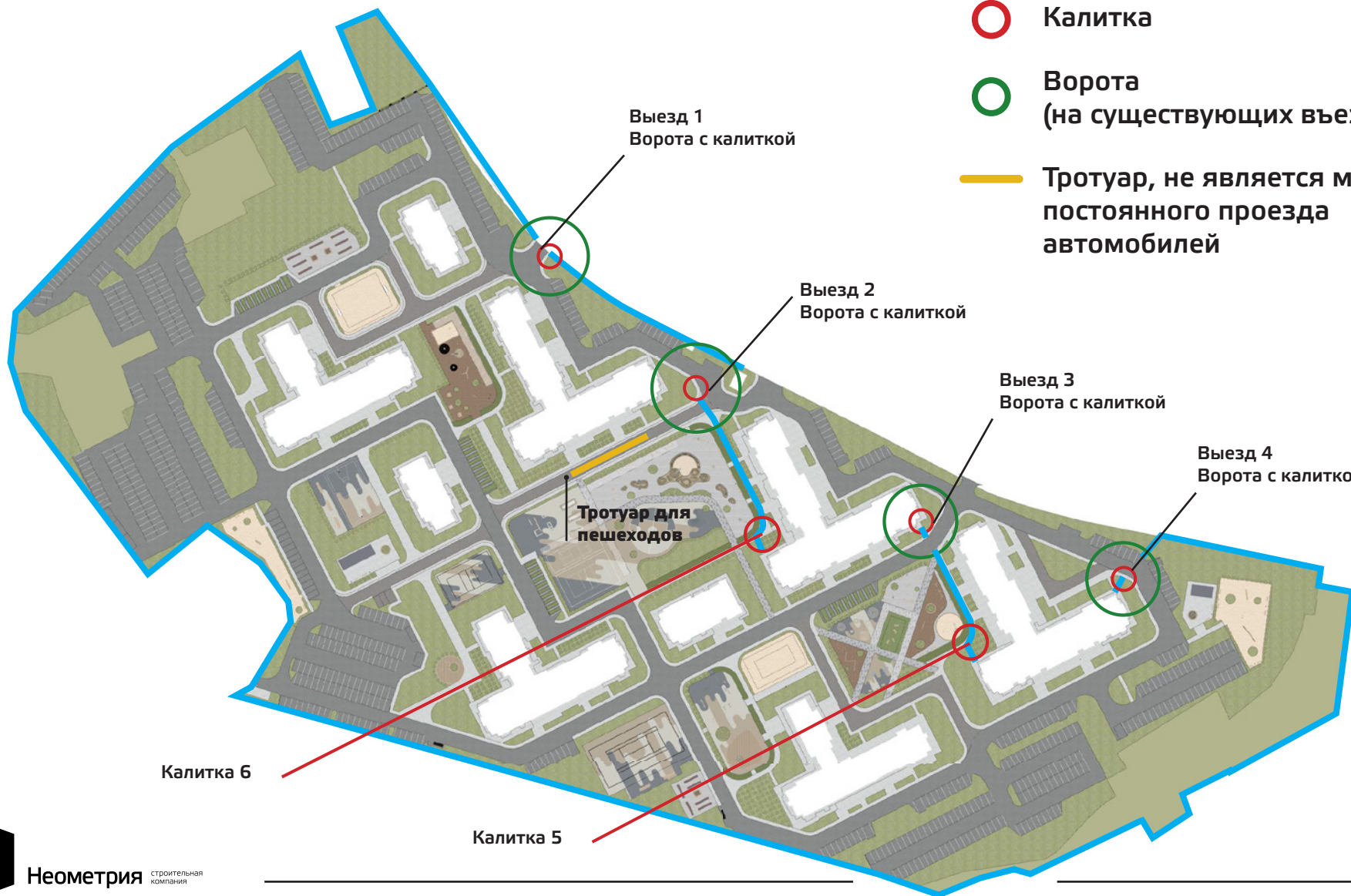


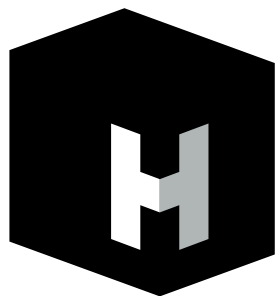
ОГРАЖДЕНИЯ /ВЫЕЗДЫ/ВЪЕЗДЫ

КОНЦЕПЦИЯ ОГРАЖДЕНИЯ

Условные обозначения:

-  Ограждение периметра ЖК
-  Калитка
-  Ворота (на существующих въездах)
-  Тротуар, не является местом постоянного проезда автомобилей





Неометрия

строительная
компания

REALTYRR.COM